

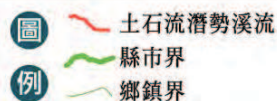
# 台南縣索引圖

542 9419-IV-NW 外傘頂洲	543 9419-IV-NE 朴子	544 545 546	547 9419-I-NW 蒜頭	548 549 550	551 9419-I-NE 嘉義市	552 553 554	555 9519-IV-NW 中埔	556 557 558	559 9519-IV-NE 達邦	560 561 562	
587 9419-IV-SW 北門	588 589 590	589 9419-IV-SE 義竹	591 592	593 9419-I-SW 新營	594 595 596	597 9419-I-SE 白河	598 599 600	601 9519-IV-SW 大埔	602 603 604	605 9519-IV-SE 新美	606 607 608
633 9419-III-NW 七股	634 635 636	637 9419-III-NE 麻豆	638 639 640	641 9419-II-NW 善化	642 643 644	645 9419-II-NE 玉井	646 647 648	649 9519-III-NW 密枝	650 651 652	653 9519-III-NE 民族	654 655 656
679 9419-III-SW 土城子	680 681 682	683 9419-III-SE 臺南市(北部)	684 685 686	687 9419-II-SW 新化	688 689 690	691 9419-II-SE 北寮	692 693 694	695 9519-III-SW 甲仙	696 697 698	699 9519-III-SE 荖濃	700 701 702
		724 9418-IV-NE 臺南市(南部)	725 726 727	728 9418-I-NW 關廟	729 730 731	732 9418-I-NE 旗山	733 734 735	736 9518-IV-NW 美濃	737 738 739	740 9518-IV-NE 六龜	741 742 743



行政院農業委員會水土保持局 編製

1. 土石流潛勢溪流係依據民國99年4月調查成果報告繪編
2. 本縣市內之灰色圖框，係無土石流潛勢溪流分布且不在山坡地範圍內，故不在本圖冊出圖範圍
3. 底圖係採用內政部1/25000經建版第3版



民國99年9月出版

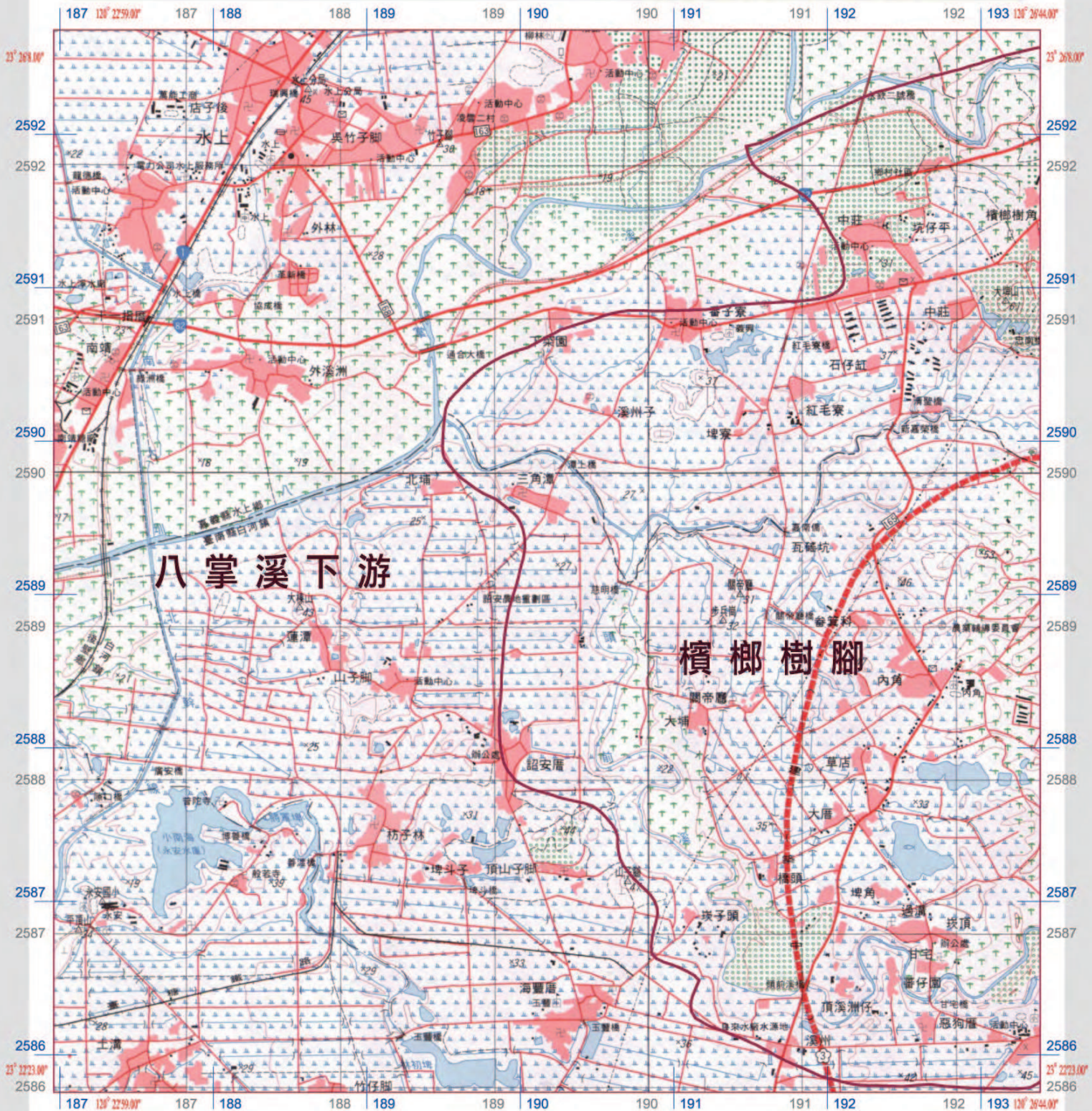


# 土石流潛勢溪流屬性資料表

土石流潛勢溪流編號	土石流潛勢溪流編號(舊)	溪流名稱	縣市	鄉鎮	村里	鄰近地標	鄰近道路	保全對象位置	對應頁碼
南縣DF028	台南A027	烏山頭水庫	台南縣	六甲鄉	大丘村	楠西國小	縣174	台南縣六甲鄉大丘村	646
南縣DF036	台南A033	曾文溪中游	台南縣	玉井鄉	豐里村	玉井國小	台84線	台南縣玉井鄉豐里村	648
南縣DF003	台南A005	河東	台南縣	白河鎮	大林里	聖安宮	縣172	台南縣白河鎮大林里	598
南縣DF004	台南A004	河東	台南縣	白河鎮	大林里	坑內橋	縣172	台南縣白河鎮大林里	598
南縣DF005	台南A003	河東	台南縣	白河鎮	大林里	坑內橋	縣172	台南縣白河鎮大林里	598
南縣DF006	台南A010	關子嶺	台南縣	白河鎮	六溪里	河東國小六溪分校	南97鄉道	台南縣白河鎮六溪里	600
南縣DF001	台南001	三重溪	台南縣	白河鎮	仙草里	仙草國小	縣172	台南縣白河鎮仙草里	598
南縣DF002	台南A006	三重溪	台南縣	白河鎮	仙草里	和興石灰場	縣172	台南縣白河鎮仙草里	598
南縣DF007	台南A011	關子嶺	台南縣	白河鎮	關嶺里	仙草國小關子嶺分校	縣175	台南縣白河鎮關嶺里	600
南縣DF008	台南R97-10	石雅野溪	台南縣	白河鎮	關嶺里	普照寺	縣175	台南縣白河鎮關嶺里	600,603
南縣DF009	台南A009	三重溪	台南縣	白河鎮	關嶺里	仙草國小關子嶺分校	縣175	台南縣白河鎮關嶺里	598,601
南縣DF010	台南A008	三重溪	台南縣	白河鎮	關嶺里	仙草國小關子嶺分校	縣175	台南縣白河鎮關嶺里	598
南縣DF011	台南A007	三重溪	台南縣	白河鎮	關嶺里	仙草國小關子嶺分校	縣172	台南縣白河鎮關嶺里	601
南縣DF026	台南A016	北寮	台南縣	東山鄉	青山村	青山國小	縣175	台南縣東山鄉青山村	603
南縣DF027	台南A015	北寮	台南縣	東山鄉	青山村	青山國小	縣175	台南縣東山鄉青山村	600,603
南縣DF015	台南A018	北寮	台南縣	東山鄉	南勢村	東原國小	縣175	台南縣東山鄉南勢村	600
南縣DF016	台南R97-3		台南縣	東山鄉	南勢村	碧蓮寺	縣175	台南縣東山鄉南勢村	646
南縣DF017	台南A019	賀老寮	台南縣	東山鄉	南勢村	東原國小	縣175	台南縣東山鄉南勢村	646
南縣DF018	台南A020	賀老寮	台南縣	東山鄉	南勢村	東原國小	縣175	台南縣東山鄉南勢村	646
南縣DF019	台南A021	賀老寮	台南縣	東山鄉	南勢村	東原國小	縣175	台南縣東山鄉南勢村	646
南縣DF020	台南A022	烏山頭水庫	台南縣	東山鄉	南勢村	東原國小	縣174	台南縣東山鄉南勢村	646
南縣DF021	台南A023	烏山頭水庫	台南縣	東山鄉	南勢村	東原國小	縣174	台南縣東山鄉南勢村	600,646
南縣DF022	台南A024	烏山頭水庫	台南縣	東山鄉	南勢村	東原國小	縣174	台南縣東山鄉南勢村	646
南縣DF023	台南A026	南投埤	台南縣	東山鄉	南勢村	曾文三橋	曾庫公路	台南縣東山鄉南勢村	646
南縣DF024	台南A025	南投埤	台南縣	東山鄉	南勢村	曾文三橋	曾庫公路	台南縣東山鄉南勢村	646
南縣DF025	台南A017	南投埤	台南縣	東山鄉	南勢村	觀音第十號橋	曾庫公路	台南縣東山鄉南勢村	603
南縣DF012	台南A012	石雅	台南縣	東山鄉	高原村	青山國小	縣175	台南縣東山鄉高原村	603
南縣DF013	台南A013	石雅	台南縣	東山鄉	高原村	青山國小	縣175	台南縣東山鄉高原村	600
南縣DF014	台南A014	石雅	台南縣	東山鄉	高原村	青山國小	縣175	台南縣東山鄉高原村	603
南縣DF044	台南A037	鏡面水庫	台南縣	南化鄉	玉山村	玉山一號橋	台20線	台南縣南化鄉玉山村	695
南縣DF045	台南A038	鏡面水庫	台南縣	南化鄉	玉山村	德溪橋	台20線	台南縣南化鄉玉山村	695,697
南縣DF046	台南002	芒果坑溪	台南縣	南化鄉	玉山村	南化水庫	台20線	台南縣南化鄉玉山村	695
南縣DF047	台南A036	芒果坑溪	台南縣	南化鄉	玉山村	南化水庫	台20線	台南縣南化鄉玉山村	695
南縣DF048	南縣R98-13		台南縣	南化鄉	玉山村	青山宮	台20線	台南縣南化鄉玉山村	695
南縣DF038	台南R97-90	芋仔寮坑溪	台南縣	南化鄉	關山村	關山16號橋	南179鄉道	台南縣南化鄉關山村	650
南縣DF039	台南R97-89	龜頭坑溪	台南縣	南化鄉	關山村	關山14號橋	南179鄉道	台南縣南化鄉關山村	650
南縣DF040	台南A034	竹子山	台南縣	南化鄉	關山村	關山第12號橋	南179鄉道	台南縣南化鄉關山村	652
南縣DF041	台南A035	竹子山	台南縣	南化鄉	關山村	關山第12號橋	南179鄉道	台南縣南化鄉關山村	652
南縣DF042	台南R97-87	狗寮溪	台南縣	南化鄉	關山村	關山11號橋	南179鄉道	台南縣南化鄉關山村	651,652
南縣DF043	台南R97-91	179-1線旁野溪	台南縣	南化鄉	關山村	平溪橋北方無名橋	南179-1鄉道	台南縣南化鄉關山村	650,653
南縣DF029	台南A030	頂湖	台南縣	楠西鄉	密枝村	密枝社區發展協會	台3線	台南縣楠西鄉密枝村	649
南縣DF030	台南A031	荖土坑	台南縣	楠西鄉	密枝村	密枝社區發展協會	台3線	台南縣楠西鄉密枝村	649
南縣DF031	台南A029	灣潭	台南縣	楠西鄉	照興村	楠西國小	縣174	台南縣楠西鄉照興村	646
南縣DF032	台南A028	灣潭	台南縣	楠西鄉	照興村	坑仔內橋	縣174	台南縣楠西鄉照興村	646
南縣DF033	台南R97-4	龜丹溪	台南縣	楠西鄉	龜丹村	鐵各山宮	南186鄉道	台南縣楠西鄉龜丹村	648,651,695
南縣DF034	台南R97-5	新寮溪	台南縣	楠西鄉	灣丘村	深山橋	南188鄉道	台南縣楠西鄉灣丘村	648,651
南縣DF035	台南A032	灣丘	台南縣	楠西鄉	灣丘村	旭壽橋	南188鄉道	台南縣楠西鄉灣丘村	649,651
南縣DF037	台南A039	大坪溪	台南縣	龍崎鄉	龍船村	龍湖宮	縣128	台南縣龍崎鄉龍船村	732

# 嘉義市

圖號：9419-I-NE



## 圖例

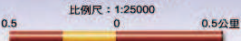
土石流潛勢溪流發生潛勢等級

- 高
- 中
- 低
- 持續觀察
- 土石流影響範圍
- 崩塌地
- 子集水區
- 林班地界

## 說明



方格線：黑色長線為TWD67系統  
藍色短線為TWD97系統  
底圖：內政部1/25000經建版第3版地形圖(民國89年)  
土石流潛勢溪流：行政院農業委員會(99年4月)  
崩塌地：經濟部中央地質調查所(98年12月)  
民國99年9月 出版  
比例尺：1:25000



## 行政界線略圖



## 圖幅接合表

500	501	504	505	508	509
9420-II-SW	9420-II-SE	9520-III-SW			
北港	大林	竹崎			
502	503	506	507	510	511
547	548	551	552	555	556
9419-I-NW	9419-I-NE	9519-IV-NW			
關東	嘉義市	中埔			
549	550	553	554	557	558
593	594	597	598	601	602
9419-I-SW	9419-I-SE	9519-IV-SW			
新寮	白河	大埔			
595	596	599	600	603	604

行政院農業委員會水土保持局 編製

# 嘉義市

圖號：9419-I-NE



## 圖例

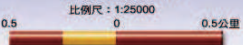
土石流潛勢溪流發生潛勢等級

- 高
- 中
- 低
- 持續觀察
- 土石流影響範圍
- 崩塌地
- 子集水區
- 林班地界

## 說明



方格線：黑色長線為TWD67系統  
藍色短線為TWD97系統  
底圖：內政部1/25000經建版第3版地形圖(民國89年)  
土石流潛勢溪流：行政院農業委員會(99年4月)  
崩塌地：經濟部中央地質調查所(98年12月)  
民國99年9月 出版  
比例尺：1:25000



## 行政界線略圖



## 圖幅接合表

500	501	504	505	508	509
9420-II-SW	9420-II-SE	9520-III-SW			
北港	大林	竹崎			
502	503	506	507	510	511
547	548	551	552	555	556
9419-I-NW	9419-I-NE	9519-IV-NW			
新港	嘉義市	中埔			
549	550	553	554	557	558
593	594	597	598	601	602
9419-I-SW	9419-I-SE	9519-IV-SW			
新港	白河	大埔			
595	596	599	600	603	604

行政院農業委員會水土保持局 編製

# 白 河

圖號：9419-I-SE



### 圖例

土石流潛勢溪流發生潛勢等級

- 高
- 中
- 低
- 持續觀察
- 土石流影響範圍
- 崩塌地
- 子集水區
- 林班地界

### 說明



方格線：黑色長線為TWD67系統  
藍色短線為TWD97系統  
底圖：內政部1/25000經建版第3版地形圖(民國89年)  
土石流潛勢溪流：行政院農業委員會(99年4月)  
崩塌地：經濟部中央地質調查所(98年12月)

民國99年9月 出版  
比例尺：1:25000  
0.5 0 0.5公里

### 行政界線略圖



### 圖幅接合表

547	548	551	552	555	556
9419-I-NW		9419-I-NE		9519-IV-NW	
嘉義市		嘉義市		中埔	
549	550	553	554	557	558
593	594	597	598	601	602
9419-I-SW		9419-I-SE		9519-IV-SW	
新巒		白河		大埔	
595	596	599	600	603	604
641	642	645	646	649	650
9419-II-NW		9419-II-NE		9519-III-NW	
白河		玉井		密枝	
643	644	647	648	651	652

行政院農業委員會水土保持局 編製

# 白 河

圖號：9419-I-SE



### 圖例

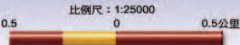
土石流潛勢溪流發生潛勢等級

- 高
- 中
- 低
- 持續觀察
- 土石流影響範圍
- 崩塌地
- 子集水區
- 林班地界

### 說明



方格線：黑色長線為TWD67系統  
藍色短線為TWD97系統  
底圖：內政部1/25000經建版第3版地形圖(民國89年)  
土石流潛勢溪流：行政院農業委員會(99年4月)  
崩塌地：經濟部中央地質調查所(98年12月)  
民國99年9月 出版  
比例尺：1:25000



### 行政界線略圖



### 圖幅接合表

547	548	551	552	555	556
9419-I-NW		9419-I-NE		9519-IV-NW	
蒜頭		嘉義市		中埔	
549	550	553	554	557	558
593	594	597	598	601	602
9419-I-SW		9419-I-SE		9519-IV-SW	
新巒		白河		大埔	
595	596	599	600	603	604
641	642	645	646	649	650
9419-II-NW		9419-II-NE		9519-II-NW	
新化		玉井		密枝	
643	644	647	648	651	652

行政院農業委員會水土保持局 編製

# 白 河

圖號：9419-I-SE



## 圖例

土石流潛勢溪流發生潛勢等級

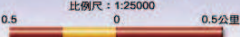
- 高
- 中
- 低
- 持續觀察
- 土石流影響範圍
- 崩塌地
- 子集水區
- 林班地界

## 說明



方格線：黑色長線為TWD67系統  
藍色短線為TWD97系統  
底圖：內政部1/25000經建版第3版地形圖(民國89年)  
土石流潛勢溪流：行政院農業委員會(99年4月)  
崩塌地：經濟部中央地質調查所(98年12月)  
民國99年9月 出版

比例尺：1:25000



## 行政界線略圖



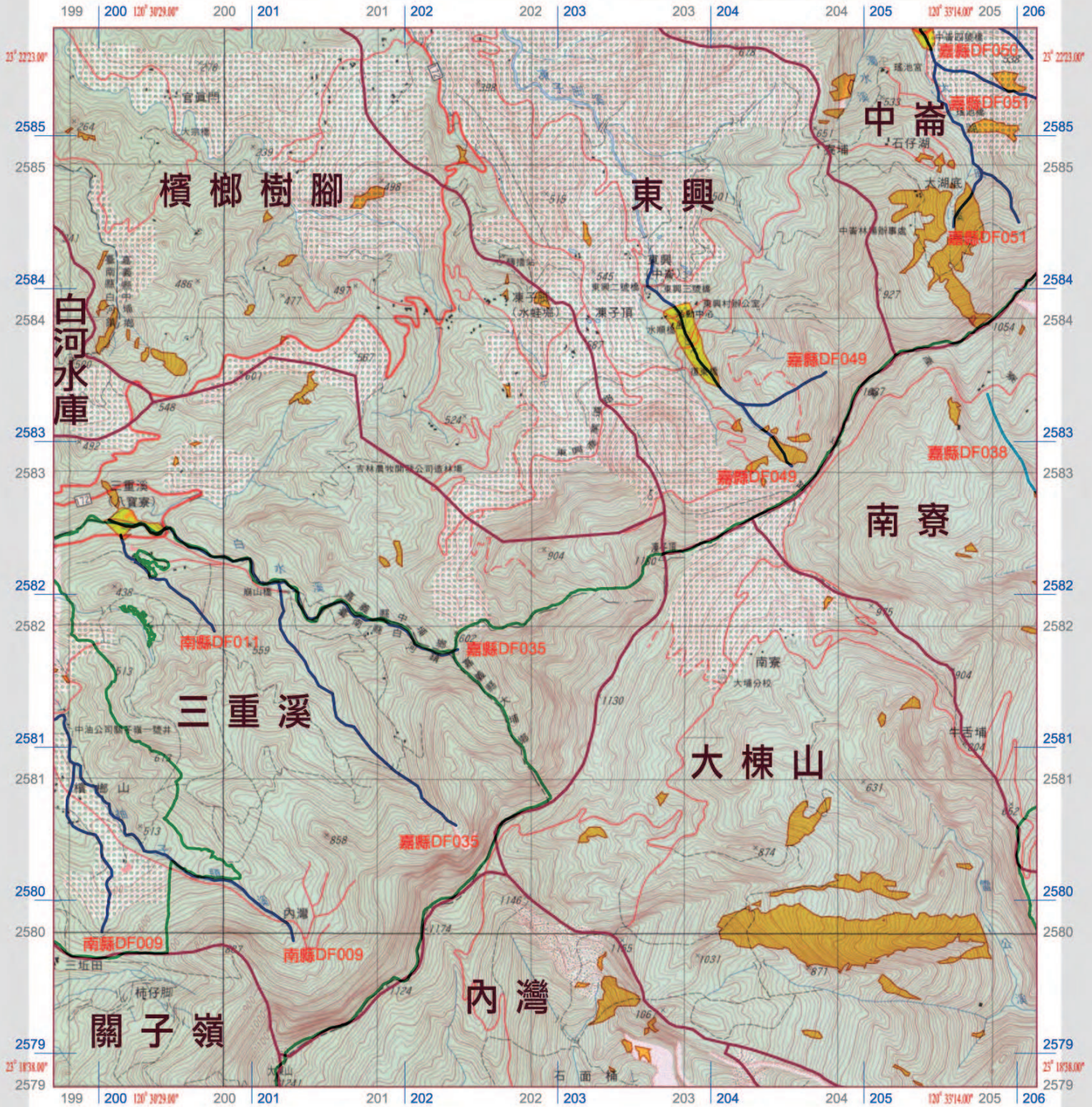
## 圖幅接合表

547	548	551	552	555	556
9419-I-NW		9419-I-NE		9519-IV-NW	
新豐		嘉義市		中埔	
549	550	553	554	557	558
593	594	597	598	601	602
9419-I-SW		9419-I-SE		9519-IV-SW	
新豐		白河		大埔	
595	596	599	600	603	604
641	642	645	646	649	650
9419-II-NW		9419-II-NE		9519-III-NW	
新化		玉井		密枝	
643	644	647	648	651	652

行政院農業委員會水土保持局 編製

# 大埔

圖號：9519-IV-SW



### 圖例

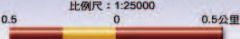
土石流潛勢溪流發生潛勢等級

- 高
- 中
- 低
- 持續觀察
- 土石流影響範圍
- 崩塌地
- 子集水區
- 林班地界

### 說明



方格線：黑色長線為TWD67系統  
藍色短線為TWD97系統  
底圖：內政部1/25000經建版第3版地形圖(民國89年)  
土石流潛勢溪流：行政院農業委員會(99年4月)  
崩塌地：經濟部中央地質調查所(98年12月)  
民國99年9月 出版  
比例尺：1:25000



### 行政界線略圖



### 圖幅接合表

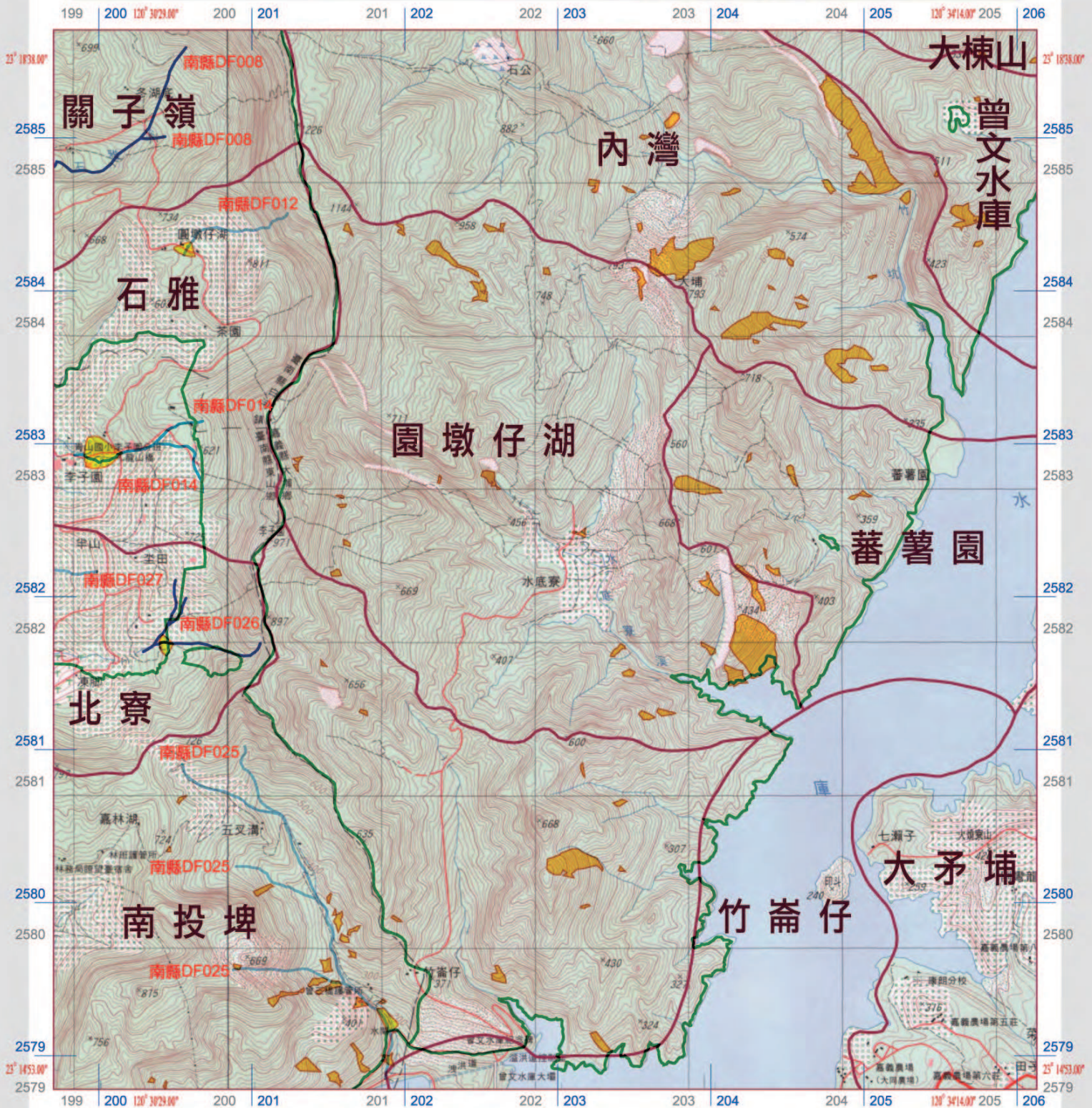
551	552	555	556	559	560
9419-4-NE	9519-IV-NW	9519-IV-NE			
嘉義市	中埔	鹿耳			
553	554	557	558	561	562
597	598	601	602	605	606
9419-4-SE	9519-IV-SW	9519-IV-SE			
白河	大埔	新美			
599	600	603	604	607	608
645	646	649	650	653	654
9419-4-NE	9519-IV-NW	9519-III-NE			
玉井	密枝	民族			
647	648	651	652	655	656

行政院農業委員會水土保持局 編製



# 大埔

圖號：9519-IV-SW



### 圖例

土石流潛勢溪流發生潛勢等級

- 高
- 中
- 低
- 持續觀察
- 土石流影響範圍
- 崩塌地
- 子集水區
- 林班地界

### 說明



方格線：黑色長線為TWD67系統  
藍色短線為TWD97系統  
底圖：內政部1/25000經建版第3版地形圖(民國89年)  
土石流潛勢溪流：行政院農業委員會(99年4月)  
崩塌地：經濟部中央地質調查所(98年12月)  
民國99年9月 出版  
比例尺：1:25000

0.5 0 0.5公里

### 行政界線略圖



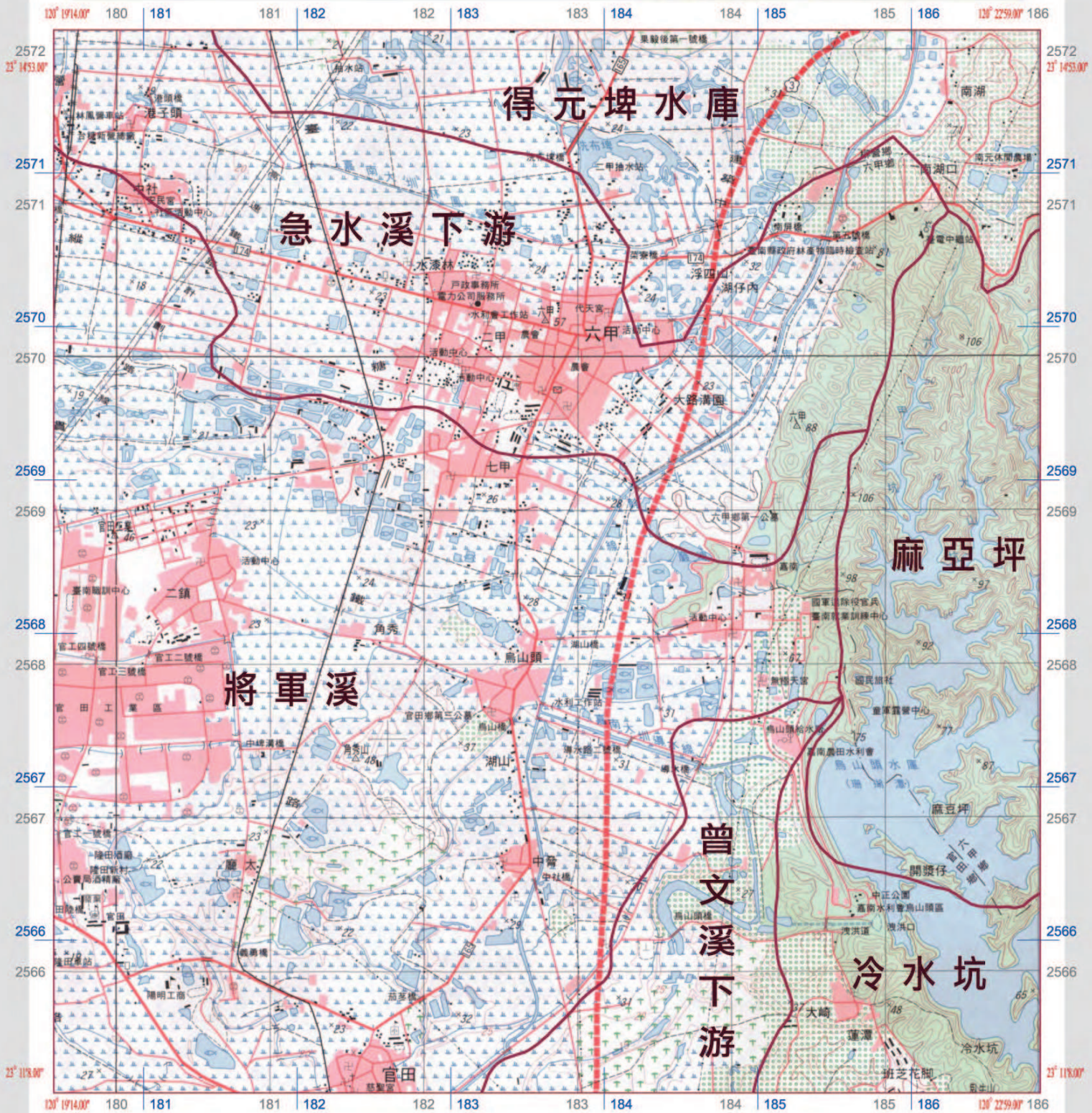
### 圖幅接合表

551	552	555	556	559	560
9419-4-NE	9519-IV-NW	9519-IV-NE			
嘉義市	中埔	鹿耳			
553	554	557	558	561	562
597	598	601	602	605	606
9419-4-SE	9519-IV-SW	9519-IV-SE			
白河	大埔	新美			
599	600	603	604	607	608
645	646	649	650	653	654
9419-4-NE	9519-III-NW	9519-III-NE			
玉井	密枝	民族			
647	648	651	652	655	656

行政院農業委員會水土保持局 編製

# 善 化

圖號：9419-II-NW



### 圖例

土石流潛勢溪流發生潛勢等級

- 高
- 中
- 低
- 持續觀察
- 土石流影響範圍
- 崩塌地
- 子集水區
- 林班地界

### 說明



方格線：黑色長線為TWD67系統  
藍色短線為TWD97系統  
底圖：內政部1/25000經建版第3版地形圖(民國89年)  
土石流潛勢溪流：行政院農業委員會(99年4月)  
崩塌地：經濟部中央地質調查所(98年12月)  
民國99年9月 出版  
比例尺：1:25000



### 行政界線略圖



### 圖幅接合表

589	590	593	594	597	598
9419-IV-SE	9419-I-SW	9419-I-SE			
黃竹	新營	白河			
591	592	595	596	599	600
637	638	641	642	645	646
9419-III-NE	9419-II-NW	9419-II-NE			
麻豆	善化	玉井			
639	640	643	644	647	648
683	684	687	688	691	692
9419-III-SE	9419-I-SW	9419-II-SE			
臺南市(北區)	新化	北寮			
685	686	689	690	693	694

行政院農業委員會水土保持局 編製

# 善化

圖號：9419-II-NW



### 圖例

土石流潛勢溪流發生潛勢等級

- 高
- 中
- 低
- 持續觀察
- 土石流影響範圍
- 崩塌地
- 子集水區
- 林班地界

### 說明



方格線：黑色長線為TWD67系統  
藍色短線為TWD97系統

底圖：內政部1/25000經建版第3版地形圖(民國89年)  
土石流潛勢溪流：行政院農業委員會(99年4月)  
崩塌地：經濟部中央地質調查所(98年12月)

民國99年9月 出版  
比例尺：1:25000  
0.5 0 0.5公里

### 行政界線略圖



### 圖幅接合表

589	590	593	594	597	598
9419-II-SE	9419-I-SW	9419-I-SW	9419-I-SE	9419-I-SE	9419-I-SE
善竹	新橋	白河			
591	592	595	596	599	600
637	638	641	642	645	646
9419-II-NE	9419-II-NW	9419-II-NE	9419-II-NE		
廣豆	善化	玉井			
639	640	643	644	647	648
663	664	667	668	691	692
9419-II-SE	9419-II-SW	9419-II-SE			
臺南市(北部)	新化	北港			
665	686	689	690	693	694

行政院農業委員會水土保持局 編製

# 玉井

圖號：9419-II-NE



### 圖例

土石流潛勢溪流發生潛勢等級

- 高
- 中
- 低
- 持續觀察
- 土石流影響範圍
- 崩塌地
- 子集水區
- 林班地界

### 說明



方格線：黑色長線為TWD67系統  
藍色短線為TWD97系統

底圖：內政部1/25000經建版第3版地形圖(民國89年)

土石流潛勢溪流：行政院農業委員會(99年4月)

崩塌地：經濟部中央地質調查所(98年12月)

民國99年9月 出版

比例尺：1:25000

0.5 0 0.5公里

### 行政界線略圖



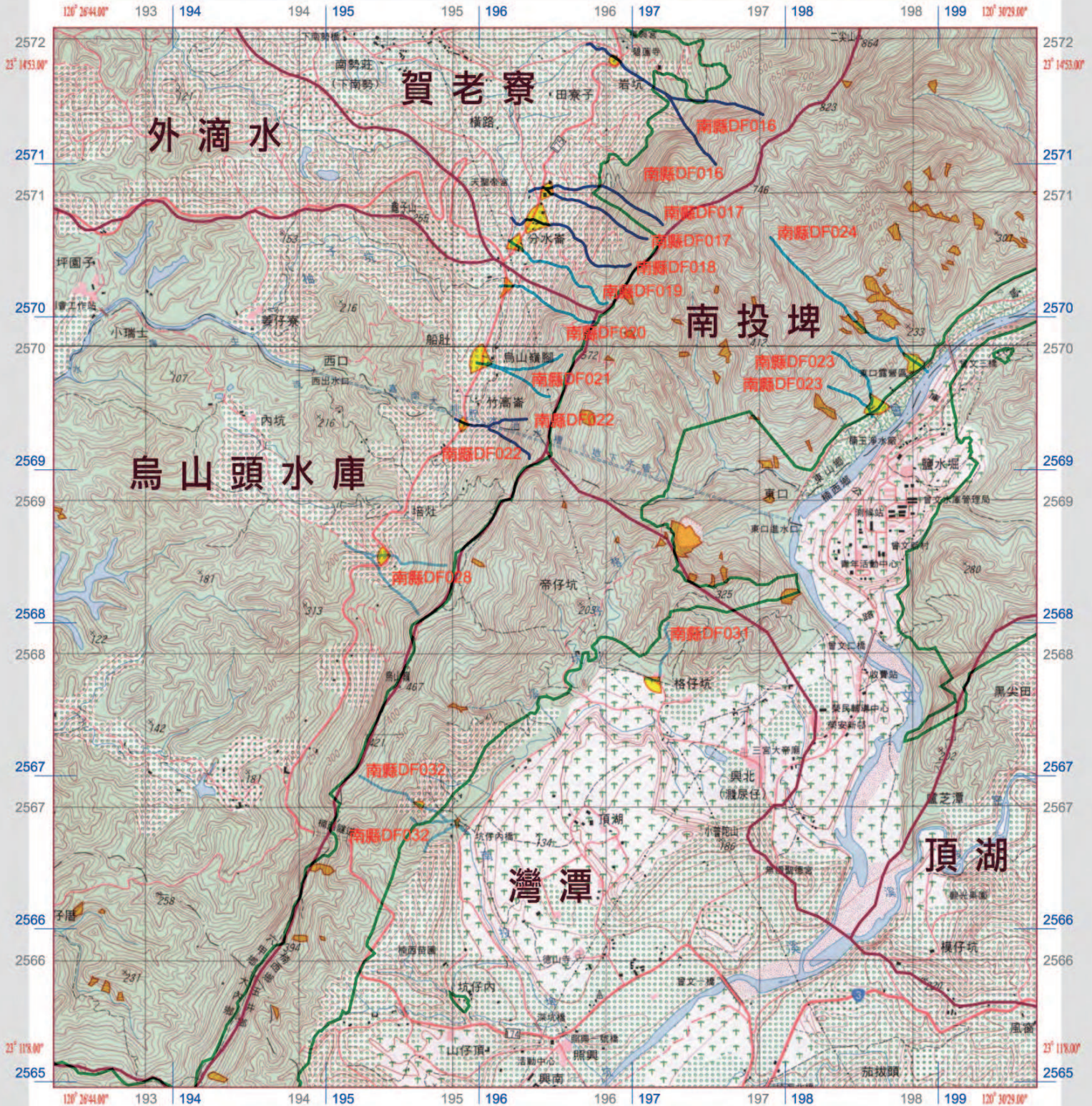
### 圖幅接合表

593	594	597	598	601	602
9419-I-SW	9419-I-SE	9519-IV-SW		9519-IV-SW	
新寮	白河	大埔			
595	596	599	600	603	604
641	642	645	646	649	650
9419-II-NW	9419-II-NE	9519-III-NW			
善化	玉井	密枝			
643	644	647	648	651	652
687	688	691	692	695	696
9419-III-SW	9419-III-SE	9519-III-SW			
新化	北寮	甲仙			
689	690	693	694	697	698

行政院農業委員會水土保持局 編製

# 玉井

圖號：9419-II-NE



## 圖例

土石流潛勢溪流發生潛勢等級

- 高
- 中
- 低
- 持續觀察
- 土石流影響範圍
- 崩塌地
- 子集水區
- 林班地界

## 說明



方格線：黑色長線為TWD67系統  
藍色短線為TWD97系統  
底圖：內政部1/25000經建版第3版地形圖(民國89年)  
土石流潛勢溪流：行政院農業委員會(99年4月)  
崩塌地：經濟部中央地質調查所(98年12月)  
民國99年9月 出版  
比例尺：1:25000

0.5 0 0.5公里

## 行政界線略圖



## 圖幅接合表

593	594	597	598	601	602
9419-I-SW	9419-I-SE	9519-IV-SW			
新巒	白河	大埔			
595	596	599	600	603	604
641	642	645	646	649	650
9419-II-NW	9419-II-NE	9519-III-NW			
善化	玉井	密枝			
643	644	647	648	651	652
687	688	691	692	695	696
9419-IV-SW	9419-IV-SE	9519-III-SW			
新化	北寮	甲仙			
689	690	693	694	697	698

行政院農業委員會水土保持局 編製

# 玉井

圖號：9419-II-NE



## 圖例

土石流潛勢溪流發生潛勢等級

- 高
- 中
- 低
- 持續觀察
- 土石流影響範圍
- 崩塌地
- 子集水區
- 林班地界

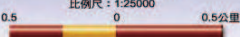
## 說明



方格線：黑色長線為TWD67系統  
藍色短線為TWD97系統  
底圖：內政部1/25000經建版第3版地形圖(民國89年)  
土石流潛勢溪流：行政院農業委員會(99年4月)  
崩塌地：經濟部中央地質調查所(98年12月)

民國99年9月 出版

比例尺：1:25000



## 行政界線略圖



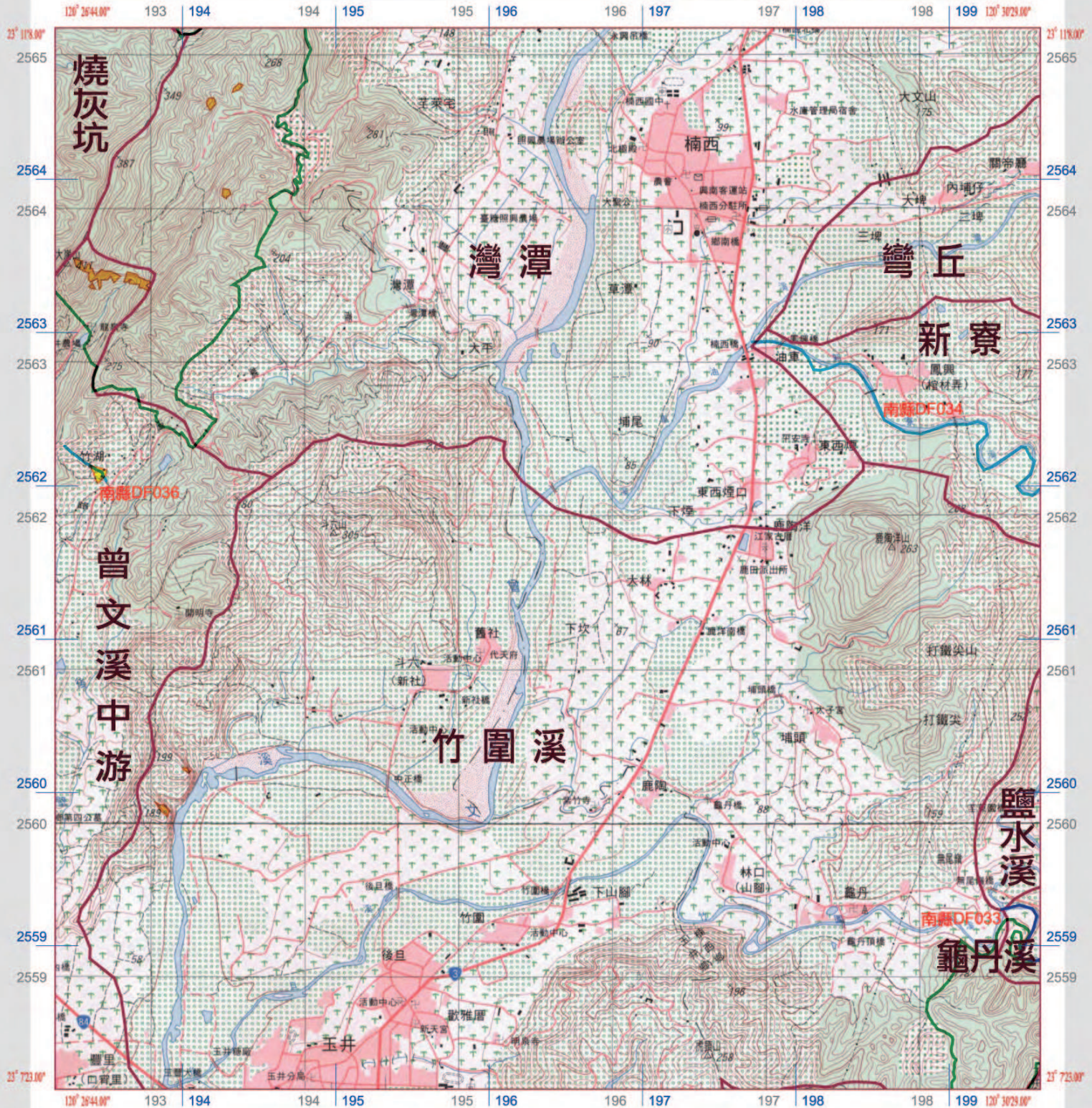
## 圖幅接合表

593	594	597	598	601	602
9419-I-SW	9419-I-SE	9519-IV-SW			
新寮	白河	大埔			
595	596	599	600	603	604
641	642	645	646	649	650
9419-II-NW	9419-II-NE	9519-III-NW			
新化	玉井	密枝			
643	644	647	648	651	652
687	688	691	692	695	696
9419-I-SW	9419-I-SE	9519-III-SW			
新化	北寮	甲仙			
689	690	693	694	697	698

行政院農業委員會水土保持局 編製

# 玉井

圖號：9419-II-NE



## 圖例

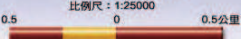
土石流潛勢溪流發生潛勢等級

- 高
- 中
- 低
- 持續觀察
- 土石流影響範圍
- 崩塌地
- 子集水區
- 林班地界

## 說明



方格線：黑色長線為TWD67系統  
藍色短線為TWD97系統  
底圖：內政部1/25000經建版第3版地形圖(民國89年)  
土石流潛勢溪流：行政院農業委員會(99年4月)  
崩塌地：經濟部中央地質調查所(98年12月)  
民國99年9月 出版  
比例尺：1:25000



## 行政界線略圖



## 圖幅接合表

593	594	597	598	601	602
9419-I-SW	9419-I-SE	9519-IV-SW		大埔	
新寮	白河	603	604		
595	596	599	600	603	604
641	642	645	646	649	650
9419-II-NW	9419-II-NE	9519-III-NW			
新化	玉井	密寮			
643	644	647	648	651	652
687	688	691	692	695	696
9419-III-SW	9419-III-SE	9519-III-SW			
新化	北寮	甲仙			
689	690	693	694	697	698

行政院農業委員會水土保持局 編製

# 密 枝

圖號：9519-III-NW



## 圖例

土石流潛勢溪流發生潛勢等級

- 高
- 中
- 低
- 持續觀察
- 土石流影響範圍
- 崩場地
- 子集水區
- 林班地界

## 說明



方格線：黑色長線為TWD67系統  
藍色短線為TWD97系統

底圖：內政部1/25000經建版第3版地形圖(民國89年)

土石流潛勢溪流：行政院農業委員會(99年4月)

崩場地：經濟部中央地質調查所(98年12月)

民國99年9月 出版

比例尺：1:25000

0.5 0 0.5公里

## 行政界線略圖



## 圖幅接合表

597	598	601	602	605	606
9419-I-SE	9519-IV-SW	9519-IV-SE			
白河	大埔	新美			
599	600	603	604	607	608
645	646	649	650	653	654
9419-II-NE	9519-III-NW	9519-III-NE			
玉井	密枝	民族			
647	648	651	652	655	656
691	692	695	696	699	700
9419-I-SE	9519-III-SW	9519-III-SE			
北寮	甲山	新潭			
693	694	697	698	701	702

行政院農業委員會水土保持局 編製



# 密 枝

圖號：9519-III-NW



## 圖例

土石流潛勢溪流發生潛勢等級

- 高
- 中
- 低
- 持續觀察
- 土石流影響範圍
- 崩塌地
- 子集水區
- 林班地界

## 說明



方格線：黑色長線為TWD67系統  
藍色短線為TWD97系統  
底圖：內政部1/25000經建版第3版地形圖(民國89年)  
土石流潛勢溪流：行政院農業委員會(99年4月)  
崩塌地：經濟部中央地質調查所(98年12月)  
民國99年9月 出版  
比例尺：1:25000



## 行政界線略圖



## 圖幅接合表

597	598	601	602	605	608
9419-I-SE	9519-IV-SW	9519-IV-SE			
白河	大埔	新美			
599	600	603	604	607	608
645	646	649	650	653	654
9419-II-NE	9519-III-NW	9519-III-NE			
五井	密枝	民族			
647	648	651	652	655	656
691	692	695	696	699	700
9419-I-SE	9519-III-SW	9519-III-SE			
北寮	甲山	若蓮			
693	694	697	698	701	702

行政院農業委員會水土保持局 編製

# 密 枝

圖號：9519-III-NW



## 圖例

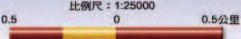
土石流潛勢溪流發生潛勢等級

- 高
- 中
- 低
- 持續觀察
- 土石流影響範圍
- 崩塌地
- 子集水區
- 林班地界

## 說明



方格線：黑色長線為TWD67系統  
藍色短線為TWD97系統  
底圖：內政部1/25000經建版第3版地形圖(民國89年)  
土石流潛勢溪流：行政院農業委員會(99年4月)  
崩塌地：經濟部中央地質調查所(98年12月)  
民國99年9月 出版  
比例尺：1:25000



## 行政界線略圖



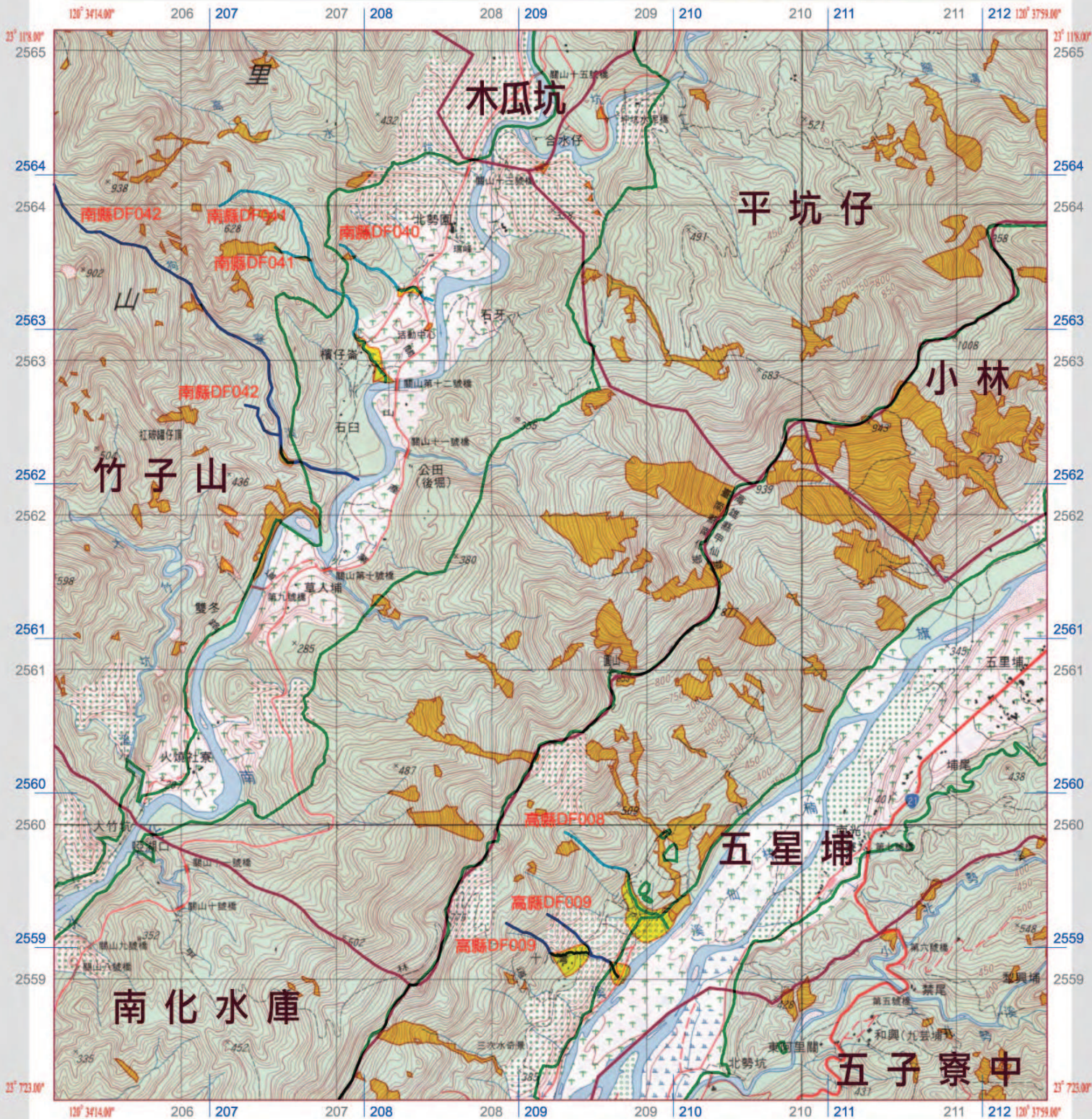
## 圖幅接合表

597	598	601	602	605	606
9419-I-SE	9519-IV-SW	9519-IV-SE			
白河	大埔	新美			
599	600	603	604	607	608
645	646	649	650	653	654
9419-II-NE	9519-III-NW	9519-III-NE			
玉井	密枝	民族			
647	648	651	652	655	656
691	692	695	696	699	700
9419-I-SE	9519-III-SW	9519-III-SE			
北寮	甲仙	荖潭			
693	694	697	698	701	702

行政院農業委員會水土保持局 編製

# 密 枝

圖號：9519-III-NW



### 圖例

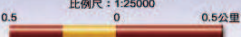
土石流潛勢溪流發生潛勢等級

- 高
- 中
- 低
- 持續觀察
- 土石流影響範圍
- 崩塌地
- 子集水區
- 林班地界

### 說明



方格線：黑色長線為TWD67系統  
藍色短線為TWD97系統  
底圖：內政部1/25000經建版第3版地形圖(民國89年)  
土石流潛勢溪流：行政院農業委員會(99年4月)  
崩塌地：經濟部中央地質調查所(98年12月)  
民國99年9月 出版  
比例尺：1:25000



### 行政界線略圖



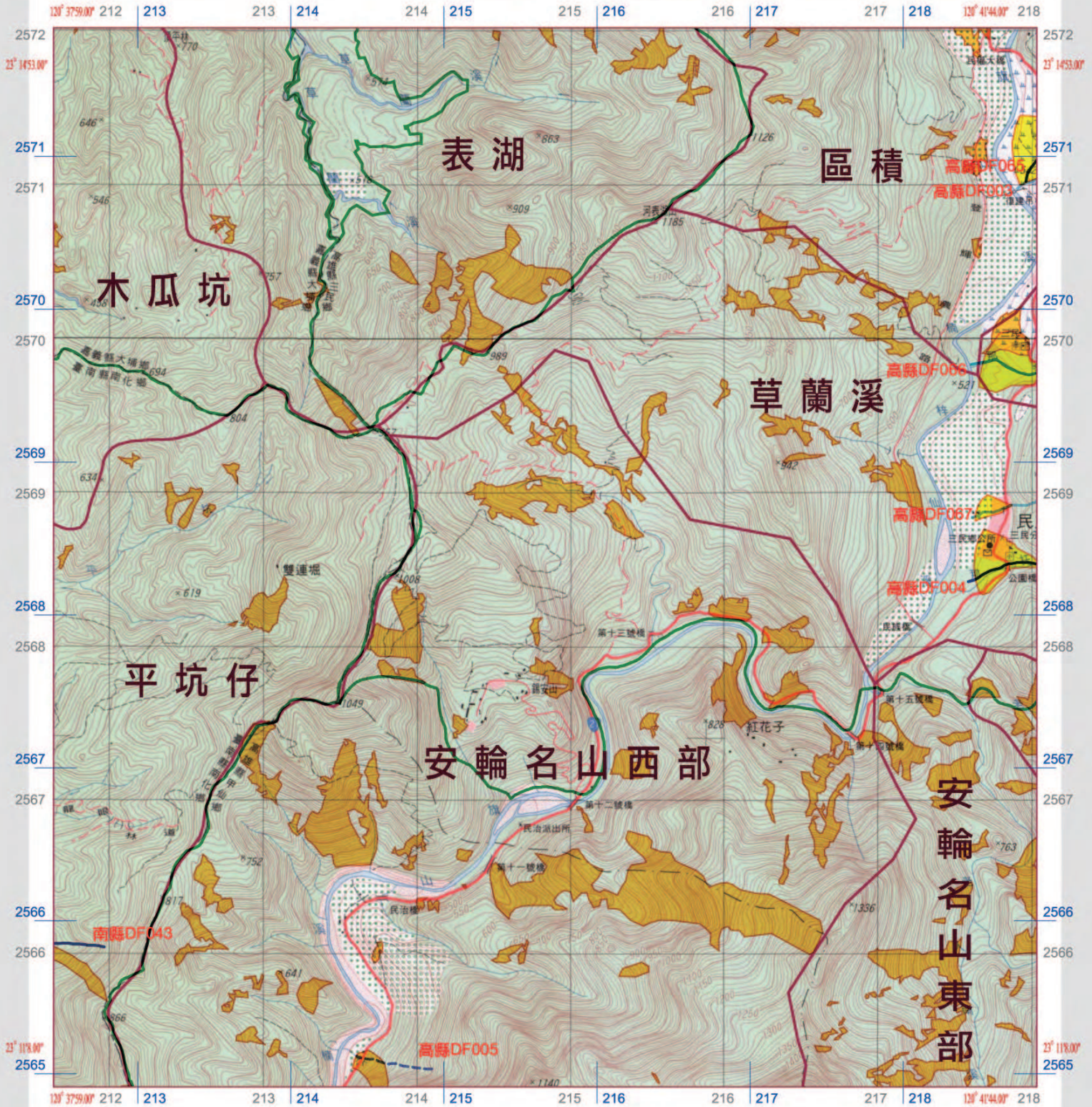
### 圖幅接合表

597	598	601	602	605	608
9419-I-SE	9519-IV-SW	9519-IV-SE			
白河	大埔	新美			
599	600	603	604	607	608
645	646	649	650	653	654
9419-II-NE	9519-III-NW	9519-III-NE			
五井	密枝	民族			
647	648	651	652	655	656
691	692	695	696	699	700
9419-I-SE	9519-III-SW	9519-III-SE			
北寮	甲仙	碧潭			
693	694	697	698	701	702

行政院農業委員會水土保持局 編製

# 民 族

圖號：9519-III-NE



### 圖例

土石流潛勢溪流發生潛勢等級

- 高
- 中
- 低
- 持續觀察
- 土石流影響範圍
- 崩塌地
- 子集水區
- 林班地界

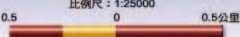
### 說明



方格線：黑色長線為TWD67系統  
藍色短線為TWD97系統  
底圖：內政部1/25000經建版第3版地形圖(民國89年)  
土石流潛勢溪流：行政院農業委員會(99年4月)  
崩塌地：經濟部中央地質調查所(98年12月)

民國99年9月 出版

比例尺：1:25000



### 行政界線略圖



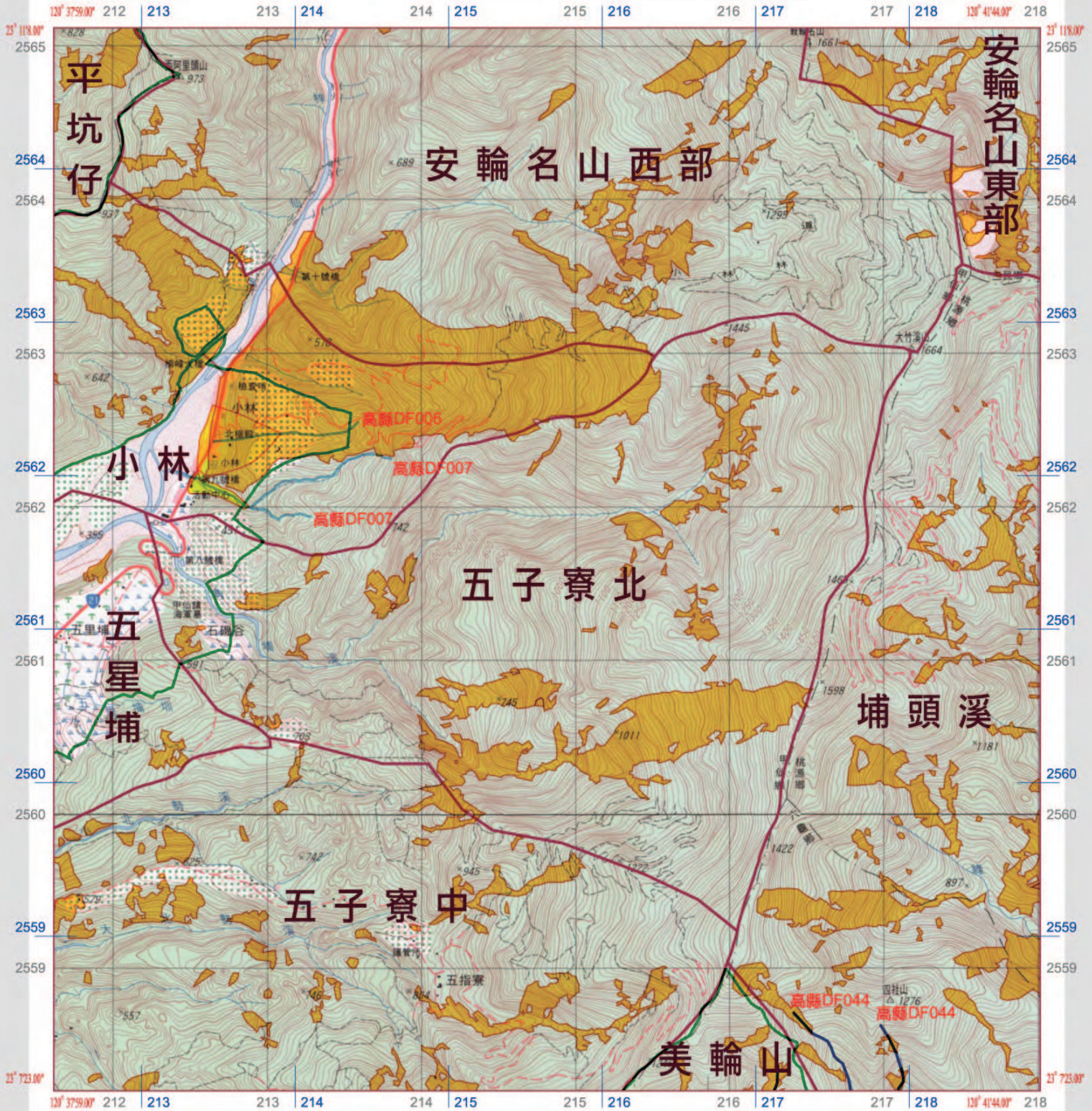
### 圖幅接合表

601	602	605	606	609	610
9519-IV-SW	9519-IV-SE	9519-I-SW			
大埔	新美	梅山			
603	604	607	608	611	612
649	650	653	654	657	658
9519-III-NW	9519-III-NE	9519-II-NW			
密枝	民族	桃源			
651	652	655	656	659	660
695	696	699	700	703	704
9519-III-SW	9519-III-SE	9519-II-SW			
甲仙	華嚴	南南主山			
697	698	701	702	705	706

行政院農業委員會水土保持局 編製

# 民 族

圖號：9519-III-NE



### 圖例

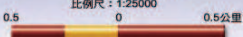
土石流潛勢溪流發生潛勢等級

- 高
- 中
- 低
- 持續觀察
- 土石流影響範圍
- 崩塌地
- 子集水區
- 林班地界

### 說明



方格線：黑色長線為TWD67系統  
藍色短線為TWD97系統  
底圖：內政部1/25000經建版第3版地形圖(民國89年)  
土石流潛勢溪流：行政院農業委員會(99年4月)  
崩塌地：經濟部中央地質調查所(98年12月)  
民國99年9月 出版  
比例尺：1:25000



### 行政界線略圖



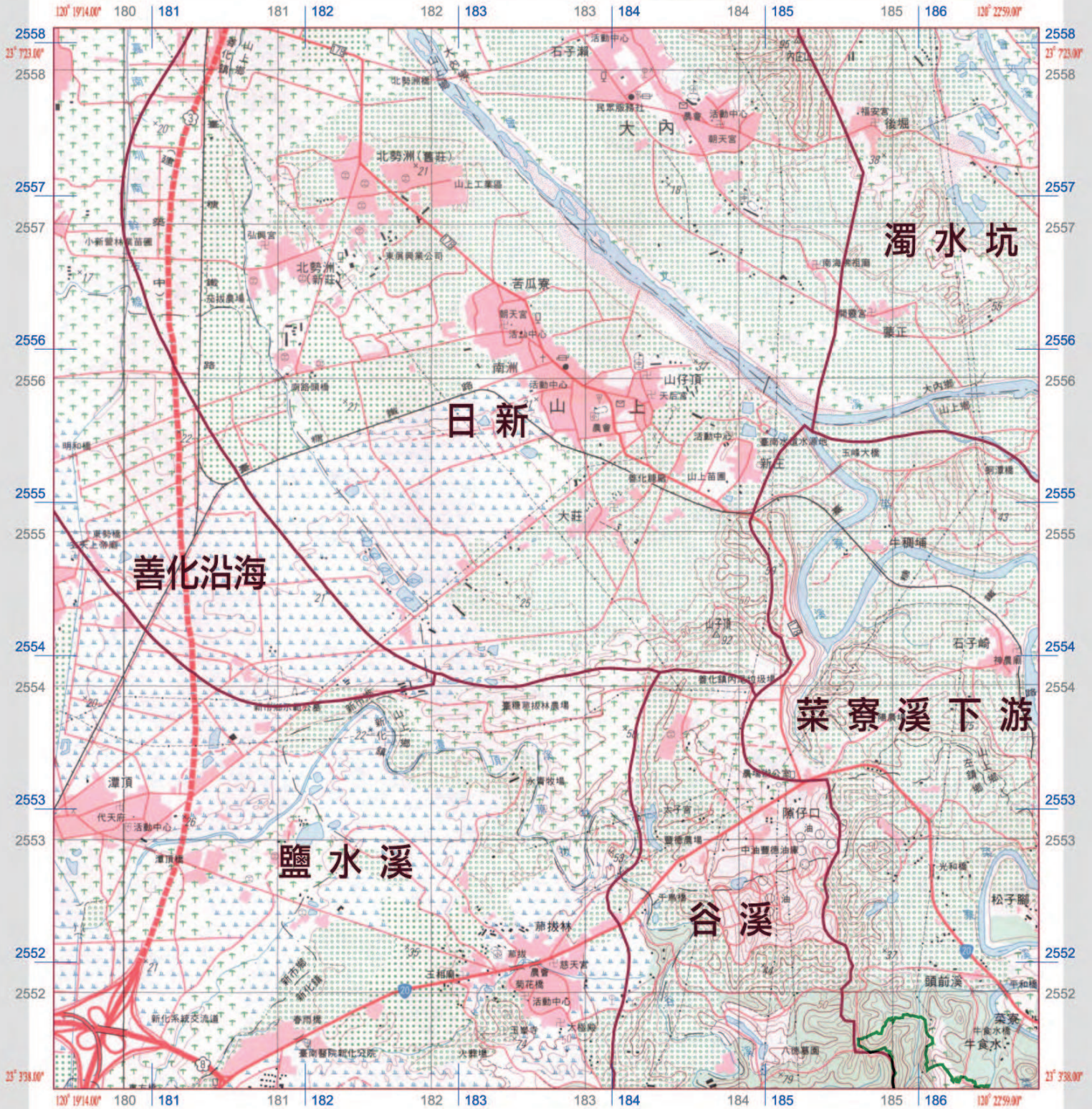
### 圖幅接合表

601	602	605	606	609	610
9519-IV-SW	9519-IV-SE	9519-I-SW			
大埔	新美	梅山			
603	604	607	608	611	612
649	650	653	654	657	658
9519-III-NW	9519-III-NE	9519-II-NW			
密枝	民族	桃源			
651	652	655	656	659	660
695	696	699	700	703	704
9519-III-SW	9519-III-SE	9519-II-SW			
甲仙	華嚴	南南主山			
697	698	701	702	705	706

行政院農業委員會水土保持局 編製

# 新 化

圖號：9419-II-SW



### 圖例

土石流潛勢溪流發生潛勢等級

- 高
- 中
- 低
- 持續觀察
- 土石流影響範圍
- 崩塌地
- 子集水區
- 林班地界

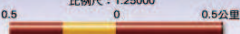
### 說明



方格線：黑色長線為TWD67系統  
藍色短線為TWD97系統  
底圖：內政部1/25000經建版第3版地形圖(民國89年)  
土石流潛勢溪流：行政院農業委員會(99年4月)  
崩塌地：經濟部中央地質調查所(98年12月)

民國99年9月 出版

比例尺：1:25000



### 行政界線略圖



### 圖幅接合表

637	638	641	642	645	646
9419-III-NE	9419-III-NW	9419-III-NE			
鹿寮	善化	玉井			
639	640	643	644	647	648
683	684	687	688	691	692
9419-III-SE	9419-III-SW	9419-III-SE			
臺南市(北部)	新化	北寮			
685	686	689	690	693	694
724	725	728	729	732	733
9418-IV-NE	9418-IV-NW	9418-IV-NE			
臺南市(南部)	關廟	鹽山			
726	727	730	731	734	735

行政院農業委員會水土保持局 編製

# 新 化

圖號：9419-II-SW



### 圖例

土石流潛勢溪流發生潛勢等級

- 高
- 中
- 低
- 持續觀察
- 土石流影響範圍
- 崩塌地
- 子集水區
- 林班地界

### 說明



方格線：黑色長線為TWD67系統  
藍色短線為TWD97系統

底圖：內政部1/25000經建版第3版地形圖(民國89年)

土石流潛勢溪流：行政院農業委員會(99年4月)

崩塌地：經濟部中央地質調查所(98年12月)

民國99年9月 出版

比例尺：1:25000

0.5 0 0.5公里

### 行政界線略圖



### 圖幅接合表

637	638	641	642	645	646
9419-III-NE		9419-II-NW		9419-II-NE	
鹿寮		善化		玉井	
639	640	643	644	647	648
683	684	687	688	691	692
9419-III-SE		9419-II-SW		9419-II-SE	
臺南市(北部)		新化		北寮	
685	686	689	690	693	694
724	725	728	729	732	733
9419-IV-NE		9419-IV-NW		9419-IV-NE	
臺南市(南部)		關廟		龍山	
726	727	730	731	734	735

行政院農業委員會水土保持局 編製

# 北寮

圖號：9419-II-SE



## 圖例

土石流潛勢溪流發生潛勢等級

- 高
- 中
- 低
- 持續觀察
- 土石流影響範圍
- 崩塌地
- 子集水區
- 林班地界

## 說明



方格線：黑色長線為TWD67系統  
藍色短線為TWD97系統

底圖：內政部1/25000經建版第3版地形圖(民國89年)

土石流潛勢溪流：行政院農業委員會(99年4月)

崩塌地：經濟部中央地質調查所(98年12月)

民國99年9月 出版

比例尺：1:25000

0.5 0 0.5公里

## 行政界線略圖



## 圖幅接合表

641	642	645	646	649	650
9419-II-NW	9419-II-NE	9519-III-NW			
普化	玉井	密枝			
643	644	647	648	651	652
687	688	691	692	695	696
9419-II-SW	9419-II-SE	9519-III-SW			
新化	北寮	甲前			
689	690	693	694	697	698
728	729	732	733	736	737
9418-I-NW	9418-I-NE	9518-IV-NW			
關廟	旗山	美濃			
730	731	734	735	738	739

行政院農業委員會水土保持局 編製



# 北寮

圖號：9419-II-SE



### 圖例

土石流潛勢溪流發生潛勢等級

- 高
- 中
- 低
- 持續觀察
- 土石流影響範圍
- 崩塌地
- 子集水區
- 林班地界

### 說明



方格線：黑色長線為TWD67系統  
藍色短線為TWD97系統  
底圖：內政部1/25000經建版第3版地形圖(民國89年)  
土石流潛勢溪流：行政院農業委員會(99年4月)  
崩塌地：經濟部中央地質調查所(98年12月)

民國99年9月 出版

比例尺：1:25000



### 行政界線略圖



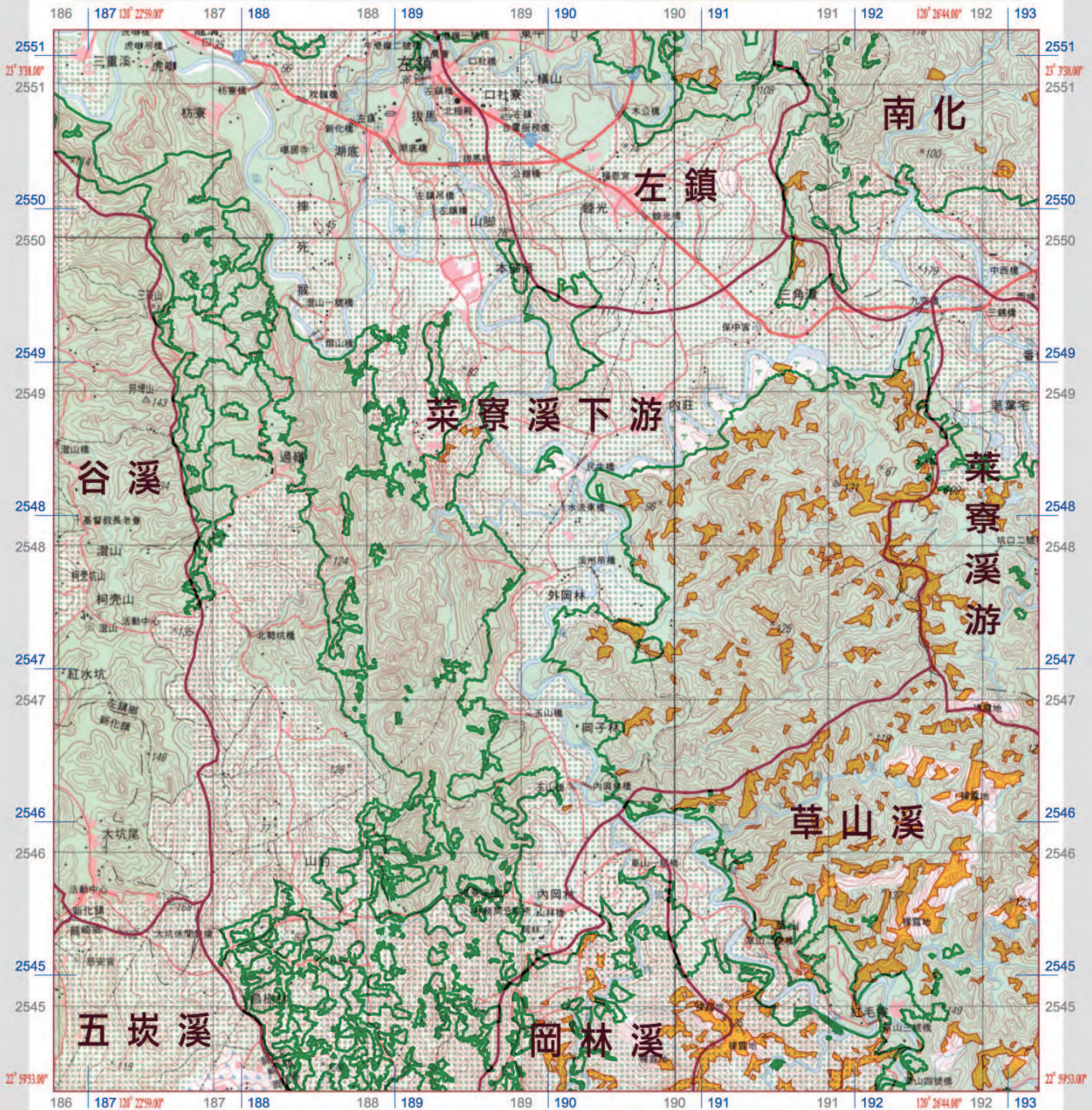
### 圖幅接合表

641	642	645	646	649	650
9419-II-NW	9419-II-NE	9519-III-NW			
曾文溪中游	玉井	密枝			
643	644	647	648	651	652
687	688	691	692	695	696
9419-II-SW	9419-II-SE	9519-III-SW			
新化	北寮	甲前			
689	690	693	694	697	698
728	729	732	733	736	737
9418-I-NW	9418-I-NE	9518-IV-NW			
關廟	旗山	美濃			
730	731	734	735	738	739

行政院農業委員會水土保持局 編製

# 北寮

圖號：9419-II-SE



## 圖例

土石流潛勢溪流發生潛勢等級

- 高
- 中
- 低
- 持續觀察
- 土石流影響範圍
- 崩塌地
- 子集水區
- 林班地界

## 說明



方格線：黑色長線為TWD67系統  
藍色短線為TWD97系統

底圖：內政部1/25000經建版第3版地形圖(民國89年)  
土石流潛勢溪流：行政院農業委員會(99年4月)  
崩塌地：經濟部中央地質調查所(98年12月)

民國99年9月 出版

比例尺：1:25000



## 行政界線略圖



## 圖幅接合表

641	642	645	646	649	650
9419-II-NW 普化		9419-II-NE 玉井		9519-III-NW 密枝	
643	644	647	648	651	652
687	688	691	692	695	696
9419-II-SW 新化		9419-II-SE 北寮		9519-III-SW 甲前	
689	690	693	694	697	698
728	729	732	733	736	737
9418-I-NW 關廟		9418-I-NE 旗山		9518-IV-NW 美濃	
730	731	734	735	738	739

行政院農業委員會水土保持局 編製

# 北寮

圖號：9419-II-SE



## 圖例

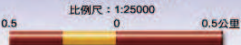
土石流潛勢溪流發生潛勢等級

- 高
- 中
- 低
- 持續觀察
- 土石流影響範圍
- 崩塌地
- 子集水區
- 林班地界

## 說明



方格線：黑色長線為TWD67系統  
藍色短線為TWD97系統  
底圖：內政部1/25000經建版第3版地形圖(民國89年)  
土石流潛勢溪流：行政院農業委員會(99年4月)  
崩塌地：經濟部中央地質調查所(98年12月)  
民國99年9月 出版  
比例尺：1:25000



## 行政界線略圖



## 圖幅接合表

641	642	645	646	649	650
9419-II-NW		9419-II-NE		9519-III-NW	
普化		玉井		密枝	
643	644	647	648	651	652
687	688	691	692	695	696
9419-II-SW		9419-II-SE		9519-III-SW	
新化		北寮		甲前	
689	690	693	694	697	698
728	729	732	733	736	737
9418-I-NW		9418-I-NE		9518-IV-NW	
關廟		旗山		美濃	
730	731	734	735	738	739

行政院農業委員會水土保持局 編製

# 甲 仙

圖號：9519-III-SW



### 圖例

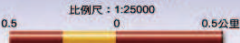
土石流潛勢溪流發生潛勢等級

- 高
- 中
- 低
- 持續觀察
- 土石流影響範圍
- 崩塌地
- 子集水區
- 林班地界

### 說明



方格線：黑色長線為TWD67系統  
藍色短線為TWD97系統  
底圖：內政部1/25000經建版第3版地形圖(民國89年)  
土石流潛勢溪流：行政院農業委員會(99年4月)  
崩塌地：經濟部中央地質調查所(98年12月)  
民國99年9月 出版  
比例尺：1:25000



### 行政界線略圖



### 圖幅接合表

645	646	649	650	653	654
9419-II-NE	9519-III-NW	9519-III-NE			
玉井	密枝	民族			
647	648	651	652	655	656
691	692	695	696	699	700
9419-II-SE	9519-III-SW	9519-III-SE			
北寮	甲仙	蕃薯			
693	694	697	698	701	702
732	733	736	737	740	741
9418-NE	9518-IV-NW	9518-IV-NE			
旗山	美濃	六龜			
734	735	738	739	742	743

行政院農業委員會水土保持局 編製

# 甲 仙

圖號：9519-III-SW



### 圖例

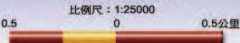
土石流潛勢溪流發生潛勢等級

- 高
- 中
- 低
- 持續觀察
- 土石流影響範圍
- 崩塌地
- 子集水區
- 林班地界

### 說明



方格線：黑色長線為TWD67系統  
藍色短線為TWD97系統  
底圖：內政部1/25000經建版第3版地形圖(民國89年)  
土石流潛勢溪流：行政院農業委員會(99年4月)  
崩塌地：經濟部中央地質調查所(98年12月)  
民國99年9月 出版  
比例尺：1:25000



### 行政界線略圖



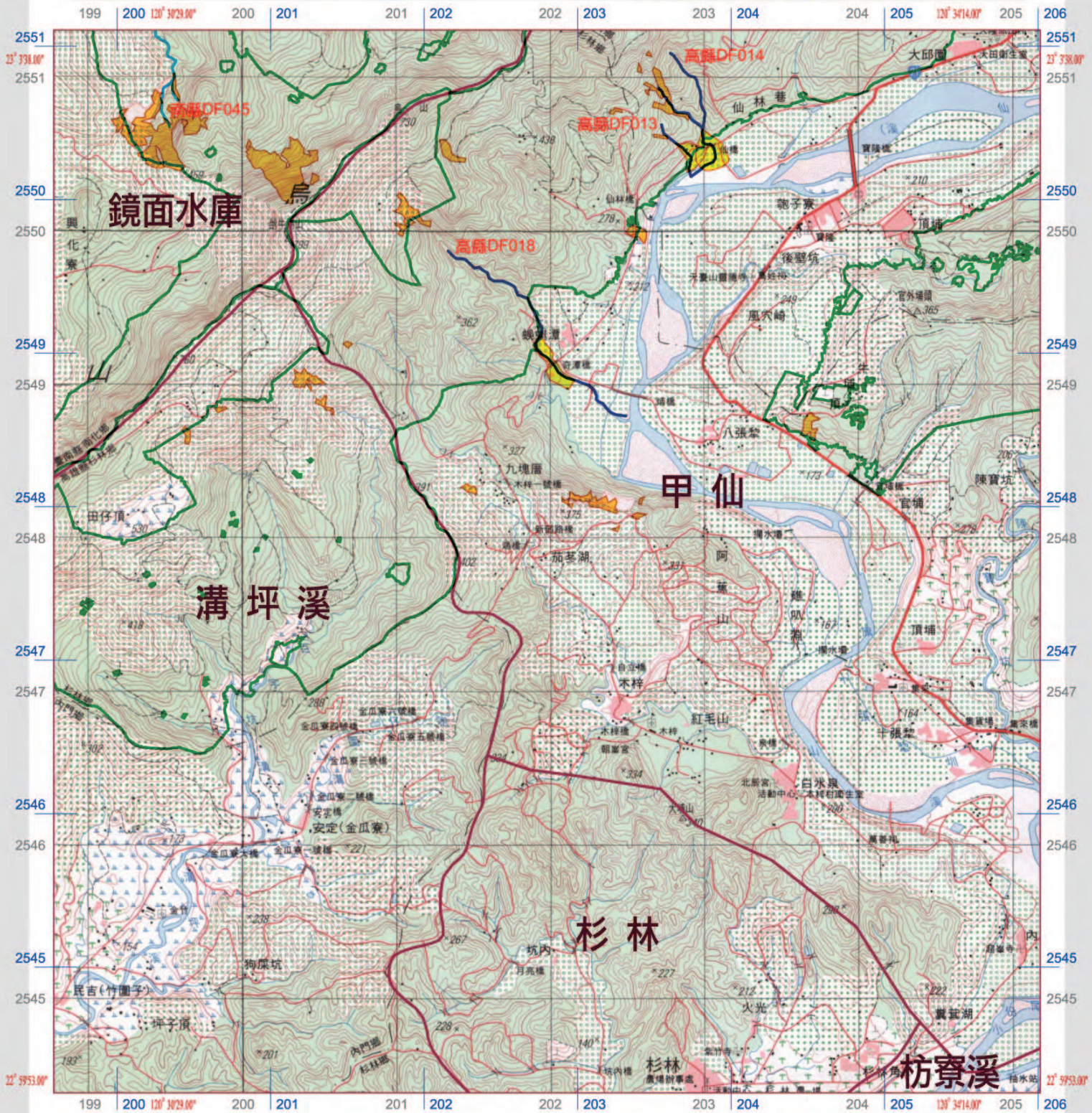
### 圖幅接合表

645	646	649	660	653	654
9419-III-NE	9519-III-NW	9519-III-NE			
玉井	密枝	民族			
647	648	651	652	655	656
691	692	695	696	699	700
9419-III-SE	9519-III-SW	9519-III-SE			
北寮	甲仙	塔寮			
693	694	697	698	701	702
732	733	736	737	740	741
9419-IV-NE	9519-IV-NW	9519-IV-NE			
旗山	美濃	六龜			
734	735	738	739	742	743

行政院農業委員會水土保持局 編製

# 甲仙

圖號：9519-III-SW



### 圖例

土石流潛勢溪流發生潛勢等級

- 高
- 中
- 低
- 持續觀察
- 土石流影響範圍
- 崩塌地
- 子集水區
- 林班地界

### 說明



方格線：黑色長線為TWD67系統  
藍色短線為TWD97系統  
底圖：內政部1/25000經建版第3版地形圖(民國89年)  
土石流潛勢溪流：行政院農業委員會(99年4月)  
崩塌地：經濟部中央地質調查所(98年12月)  
民國99年9月 出版  
比例尺：1:25000



### 行政界線略圖



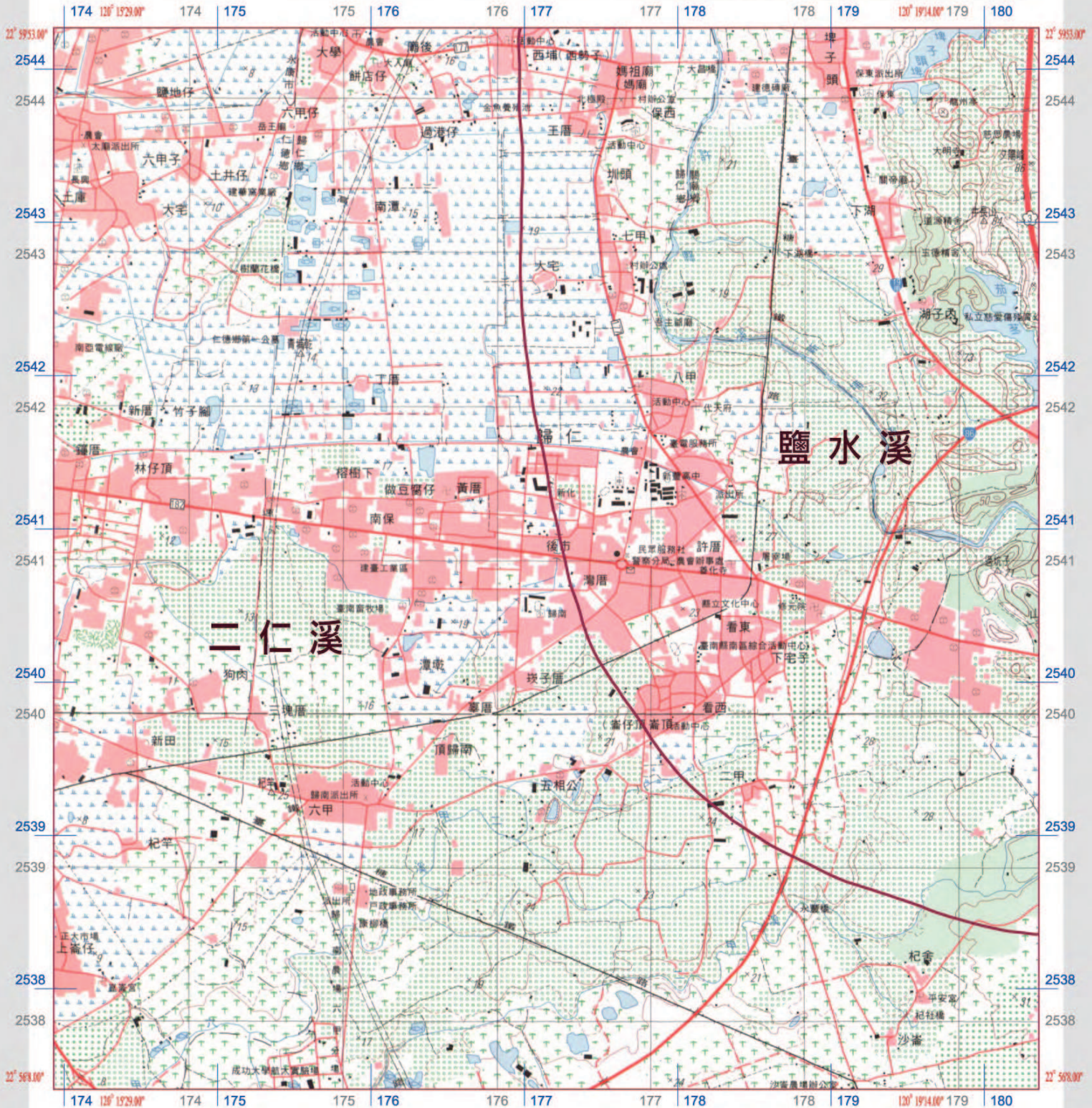
### 圖幅接合表

645	646	649	650	653	654
9419-II-NE	9519-III-NW	9519-III-NE			
玉井	密枝	民族			
647	648	651	652	655	656
691	692	695	696	699	700
9419-II-SE	9519-III-SW	9519-III-SE			
北寮	甲仙	蕃薯			
693	694	697	698	701	702
732	733	736	737	740	741
9418-I-NE	9518-IV-NW	9518-IV-NE			
旗山	美濃	六龜			
734	735	738	739	742	743

行政院農業委員會水土保持局 編製

# 關 廟

圖號：9418-I-NW



### 圖例

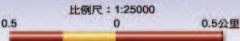
土石流潛勢溪流發生潛勢等級

- 高
- 中
- 低
- 持續觀察
- 土石流影響範圍
- 崩塌地
- 子集水區
- 林班地界

### 說明



方格線：黑色長線為TWD67系統  
藍色短線為TWD97系統  
底圖：內政部1/25000經建版第3版地形圖(民國89年)  
土石流潛勢溪流：行政院農業委員會(99年4月)  
崩塌地：經濟部中央地質調查所(98年12月)  
民國99年9月 出版  
比例尺：1:25000



### 行政界線略圖



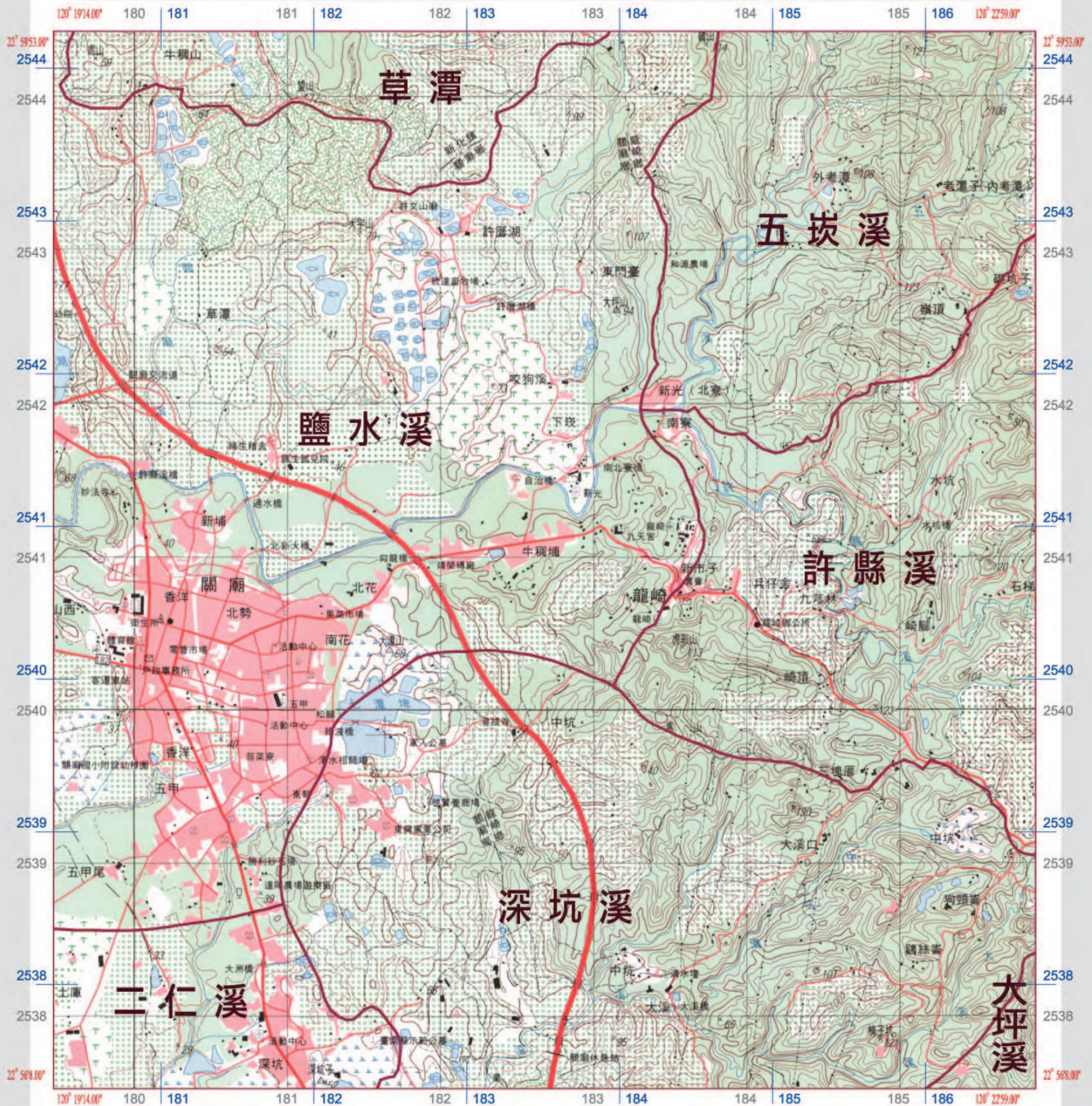
### 圖幅接合表

683	684	687	688	691	692
9419-III-SE	9419-II-SW	9419-II-SE			
臺南市(北區)	新化	北寮			
685	686	689	690	693	694
724	725	728	729	732	733
9419-IV-NE	9418-I-NW	9418-I-NE			
臺南市(南區)	關廟	關山			
726	727	730	731	734	735
762	763	765	766	769	770
9419-IV-SE	9418-I-SW	9418-I-SE			
彌陀	岡山	里港			
764	767	768	771	772	

行政院農業委員會水土保持局 編製

# 關廟

圖號：9418-I-NW



### 圖例

土石流潛勢溪流發生潛勢等級

- 高
- 中
- 低
- 持續觀察
- 土石流影響範圍
- 崩塌地
- 子集水區
- 林班地界

### 說明

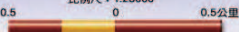


方格線：黑色長線為TWD67系統  
藍色短線為TWD97系統

底圖：內政部1/25000經建版第3版地形圖(民國89年)  
土石流潛勢溪流：行政院農業委員會(99年4月)  
崩塌地：經濟部中央地質調查所(98年12月)

民國99年9月 出版

比例尺：1:25000



### 行政界線略圖



### 圖幅接合表

683	684	687	688	691	692
9419-III-SE	9419-II-SW	9419-II-SE			
臺南市(北部)	新化	北寮			
685	686	689	690	693	694
724	725	728	729	732	733
9418-IV-NE	9418-I-NW	9418-I-NE			
臺南市(南部)	關廟	龍山			
726	727	730	731	734	735
762	763	765	766	769	770
9418-IV-SE	9418-I-SW	9418-I-SE			
鹽港	岡山	里港			
764	767	768	771	772	

行政院農業委員會水土保持局 編製



# 關 廟

圖號：9418-I-NW



### 圖例

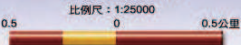
土石流潛勢溪流發生潛勢等級

- 高
- 中
- 低
- 持續觀察
- 土石流影響範圍
- 崩塌地
- 子集水區
- 林班地界

### 說明



方格線：黑色長線為TWD67系統  
藍色短線為TWD97系統  
底圖：內政部1/25000經建版第3版地形圖(民國89年)  
土石流潛勢溪流：行政院農業委員會(99年4月)  
崩塌地：經濟部中央地質調查所(98年12月)  
民國99年9月 出版  
比例尺：1:25000



### 行政界線略圖



### 圖幅接合表

683	684	687	688	691	692
9419-III-SE	9419-II-SW	9419-II-SE			
臺南市(北區)	新化	北寮			
685	686	689	690	693	694
724	725	726	729	732	733
9418-IV-NE	9418-I-NW	9418-I-NE			
臺南市(南區)	關廟	關山			
726	727	730	731	734	735
762	763	765	766	769	770
9418-IV-SE	9418-I-SW	9418-I-SE			
關山	關山	里港			
764	767	768	771	772	

行政院農業委員會水土保持局 編製

# 旗 山

圖號：9418-I-NE



### 圖例

土石流潛勢溪流發生潛勢等級

- 高
- 中
- 低
- 持續觀察
- 土石流影響範圍
- 崩塌地
- 子集水區
- 林班地界

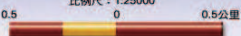
### 說明



方格線：黑色長線為TWD67系統  
藍色短線為TWD97系統  
底圖：內政部1/25000經建版第3版地形圖(民國89年)  
土石流潛勢溪流：行政院農業委員會(99年4月)  
崩塌地：經濟部中央地質調查所(98年12月)

民國99年9月 出版

比例尺：1:25000



### 行政界線略圖



### 圖幅接合表

687	688	691	692	695	696
9419-II-SW	9419-II-SE	9519-III-SW			
新化	北港	甲仙			
689	690	693	694	697	698
728	729	732	733	736	737
9418-I-NW	9418-I-NE	9518-IV-NW			
關廟	旗山	美濃			
730	731	734	735	738	739
765	766	769	770	773	774
9418-I-SW	9418-I-SE	9518-IV-SW			
陣山	里港	高樹			
767	768	771	772	775	776

行政院農業委員會水土保持局 編製

# 旗 山

圖號：9418-I-NE



### 圖例

土石流潛勢溪流發生潛勢等級

- 高
- 中
- 低
- 持續觀察
- 土石流影響範圍
- 崩塌地
- 子集水區
- 林班地界

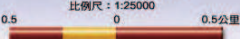
### 說明



方格線：黑色長線為TWD67系統  
藍色短線為TWD97系統  
底圖：內政部1/25000經建版第3版地形圖(民國89年)  
土石流潛勢溪流：行政院農業委員會(99年4月)  
崩塌地：經濟部中央地質調查所(98年12月)

民國99年9月 出版

比例尺：1:25000



### 行政界線略圖



### 圖幅接合表

687	688	691	692	695	696
9419-II-SW	9419-II-SE	9519-III-SW			
新化	北港	甲仙			
689	690	693	694	697	698
728	729	732	733	736	737
9418-I-NW	9418-I-NE	9518-IV-NW			
關廟	旗山	美濃			
730	731	734	735	738	739
765	766	769	770	773	774
9416-I-SW	9419-I-SE	9518-IV-SW			
陣山	里港	高樹			
767	768	771	772	775	776

行政院農業委員會水土保持局 編製

# 旗 山

圖號：9418-I-NE



## 圖例

土石流潛勢溪流發生潛勢等級

- 高
- 中
- 低
- 持續觀察
- 土石流影響範圍
- 崩塌地
- 子集水區
- 林班地界

## 說明



方格線：黑色長線為TWD67系統  
藍色短線為TWD97系統  
底圖：內政部1/25000經建版第3版地形圖(民國89年)  
土石流潛勢溪流：行政院農業委員會(99年4月)  
崩塌地：經濟部中央地質調查所(98年12月)  
民國99年9月 出版  
比例尺：1:25000

0.5 0 0.5公里

## 行政界線略圖



## 圖幅接合表

687	688	691	692	695	696
9418-II-SW	9418-II-SE	9519-III-SW			
新化	北寮	甲仙			
689	690	693	694	697	698
728	729	732	733	736	737
9418-IV-NW	9418-IV-NE	9518-IV-NW			
關廟	旗山	美濃			
730	731	734	735	738	739
765	766	769	770	773	774
9418-I-SW	9418-I-SE	9518-IV-SW			
陣山	里港	高樹			
767	768	771	772	775	776

行政院農業委員會水土保持局 編製