

██████████ 建築師事務所

函

所址：████████████████████████████████████████

電話：████████████████

傳真：████████████████

e-mail：████████████████████████████████████████

受文者：第四作戰區指揮部

發文日期：中華民國一〇三年五月二十一日

發文字號：建字第 1030521001 號

速 別：

密等及解密條件：

附 件：位配圖乙份、Google Map 座標圖乙份、立面圖乙份、地籍圖謄本乙份、土地登記謄本乙份、建物謄本乙份。

主旨： 一、本事務所將於右列土地：臺南市仁德區民安段 718 等一筆地號(經緯度：22.95207, 120.2503)上申請拆除舊建物及設計 RC 造住宅新建工程，建築物絕對高度 15.30 公尺，並向臺南市政府申請拆除及建造執照。

二、請照前特向 貴部查詢以上土地是否位屬於第四作戰區內三軍部隊列管之「國家安全法施行細則」規定之重要軍事設施管制區與「要塞堡壘地帶法」第 3 條公告之「要塞堡壘地帶」之禁、限建管制範圍內？俾便後續請照工作進行，敬請鑑查。

正本：第四作戰區指揮部(高雄市旗山郵政 90763 號信箱)

██████████ 建築師事務所

Google 地圖

https://maps.google.com.tw/maps?dg=optperm

Google 地圖 (ecolo...)

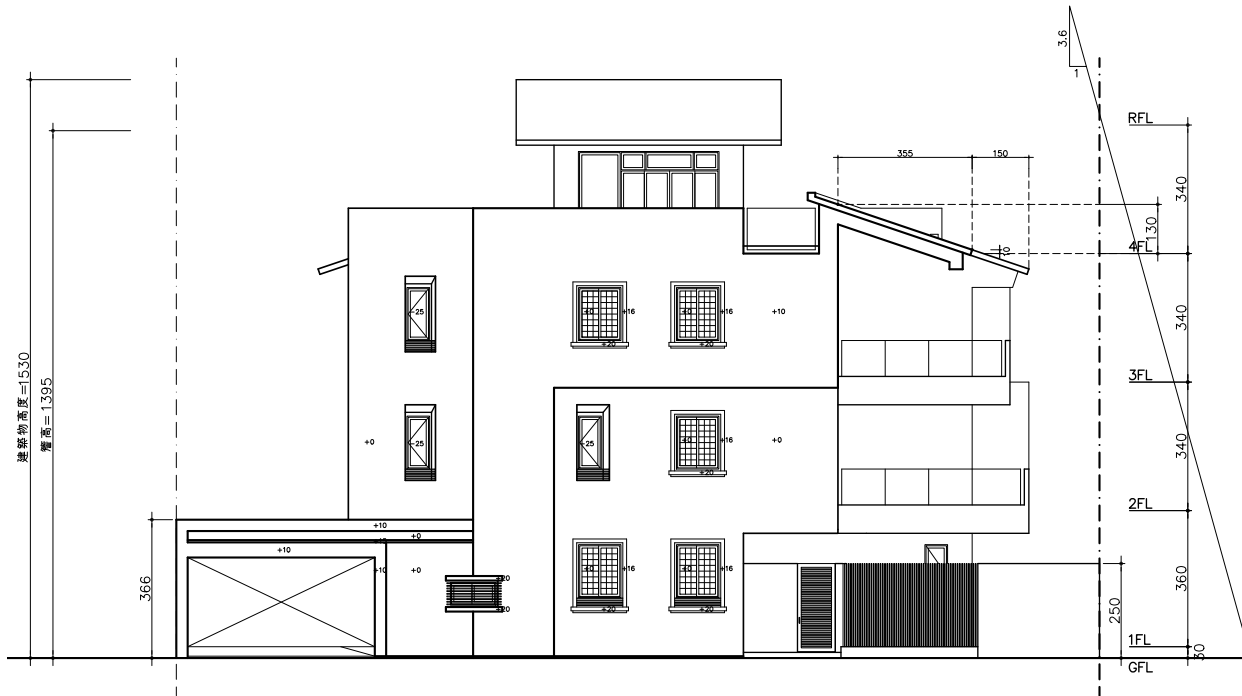
查詢緯經度 (22.95207, 120.2503)

轉換二度分帶 (173117.896, 2539171.866)

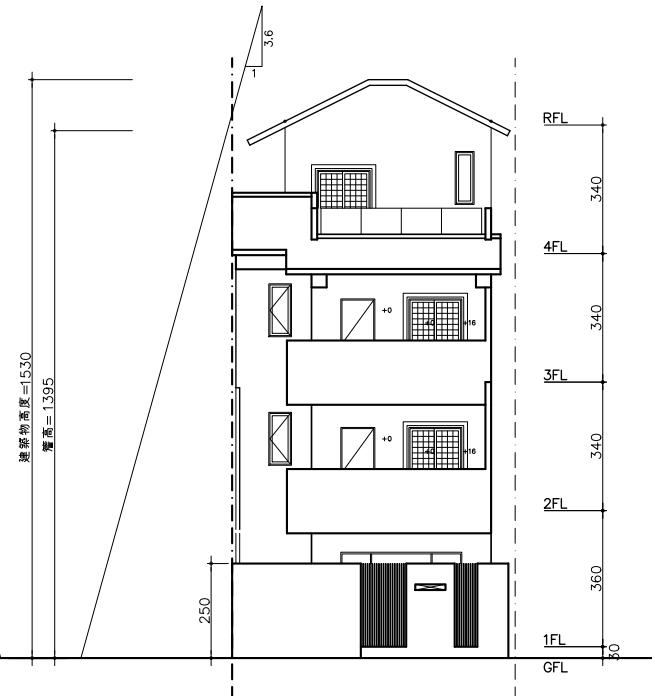
100 公尺
200 英尺

地圖資料 ©2014 Google, Kingway

上午 12:29
2014/5/21



正向(西南)立面圖 S=1/200



右向(東南)立面圖 S=1/200

地籍圖謄本

歸仁電謄字第014513號

土地坐落：臺南市仁德區民安段718地號共1筆



本謄本與地籍圖所載相符（實地界址以複丈鑑界結果為準）



資料管轄機關：臺南市歸仁地政事務所
本謄本核發機關：臺南市歸仁地政事務所
中華民國 103年02月21日

主任：



比例尺：1/500

本謄本係網路申領之電子謄本，由會詮建設股份有限公司自行列印
謄本檢查號：103RF014513PIC1604941EC4C3388EF7B68875BBF53
可至：<http://LAND.HINET.NET>查詢本謄本之正確性，惟為考量檔案傳輸中心之資料負荷度，線上有效查詢期限為三個月。

登記簿謄本(略)