

正本

發文方式：郵寄

檔 號：

保存年限：

臺南縣政府文化處 函

地址：730台南縣新營市民治路三十六號
承辦人：顏毓芬
電話：06-6322231轉3732
傳真：06-6326863

受文者：本府工務處

發文日期：中華民國99年7月6日

發文字號：文資字第0990003145號

速別：普通件

密等及解密條件或保密期限：普通

附件：

主旨：檢附「台南生活圈道路系統建設計畫-文賢3-1、3-2號道路工程（含台南都會公園特定區1號道路）考古監看計畫」監看報告壹份，請台糖公司、本府城鄉發展處、工務處、環保局等單位將本區域列為文化遺址敏感區。請查照。

說明：

- 一、依「台南生活圈道路系統建設計畫-文賢3-1、3-2號道路工程（含台南都會公園特定區1號道路）考古監看計畫」監看報告，牛稠子遺址位於台南縣仁德鄉成功村，仁德糖廠北方約1千尺處、成功村（牛稠子）南約3百公尺處、虎子山附近，分布範圍遍及虎山路道路東西兩側，從道路北端延伸向南約750公尺以上。牛稠子遺址內容豐富，年代距今約4千至3千年前。從文化資產保存言之，本遺址在台灣考古學上具有重要地位。
- 二、工程施行中，若發現出土古物--考古遺址（古陶瓷片、琢磨打撥石器、貝塚、動物-含人類遺骸、建築結構...等），應依文化資產保存法第50條規定--營建工程或其他開發行為進行中，發現疑似遺址時，應即停止工程或開發行為之進行，並報所在地主管機關-本府文化處辦理。
- 三、依文化資產保存法第94條規定：毀損遺址之全部、一部或其



工務處

099/07/07

第1頁 共2頁



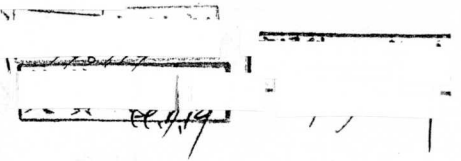
099F01T0003843

遺物、遺跡者，處五年以下有期徒刑、拘役或科或併科新台幣二十萬元以上一百萬元以下罰金。

正本：臺灣糖業股份有限公司、本府城鄉發展處、本府工務處、臺南縣環境保護局
副本：本處文化資產科

敬會

通函

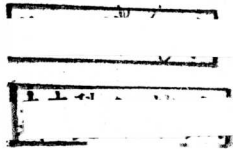


公布建築科

處長葉澤山

建築管理科

擬陳閱後存查



一、前言

牛稠子遺址位於臺南縣仁德鄉成功村，仁德糖廠北方約 1,000 公尺處、成功村（牛稠子）南約 300 公尺、虎子山附近，地理區屬臺南台地東南緣頂部，土壤屬砂頁岩沖積土，長寬大致約 400 公尺×800 公尺，面積約 595,000 平方公尺，海拔高度約 15-25 公尺，文化類型屬牛稠子文化，年代距今約 4000-3000 年前（圖一）（臧振華等 1994:1127-NCT-1）。

根據早期文獻，牛稠子遺址地點距臺南縣仁德鄉仁德糖廠宿舍北側約 500 公尺至 1,500 公尺之間，東西寬約 300 公尺的範圍內（國分直一、林永樑 1954:29）。然而，在後來的調查研究中（劉益昌 1977；李德仁 1992；臧振華等 1994），皆提及牛稠子遺址由於道路工程、農耕活動及糖廠挖土變賣等近現代活動的影響，遭受相當嚴重的破壞。1976 年臺灣大學考古人類學系曾在本遺址進行田野實習發掘，1991 年臺灣大學人類學系再度於此進行田野實習發掘，但日後卻發現位於試掘部分區域的虎子山砂丘，於田野發掘結束後已被推平闢為木瓜園，其他試掘區域也被填土作為芒果園，同時遺址東北方因糖廠賣土被剷除了大半（李德仁 1992:5-17）。

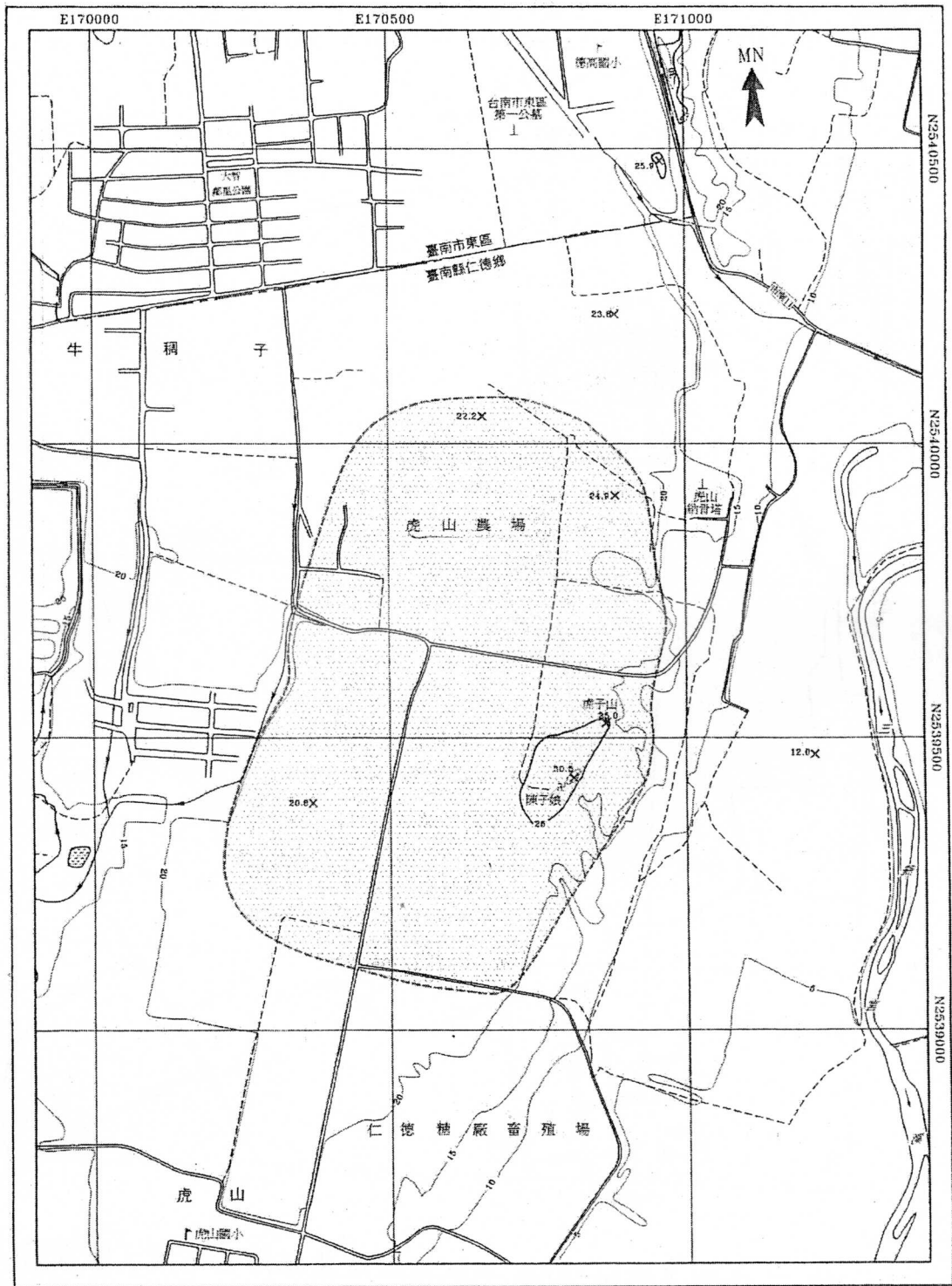
2008 年，因道路計畫施工，台南縣政府委託台大人類學系進行道路工程範圍（即虎山路兩側）內的試掘，以及附近範圍之調查。部份結論如下（陳有貝 2008）：

牛稠子遺址的範圍分布遍及虎山路道路東西兩側，至少

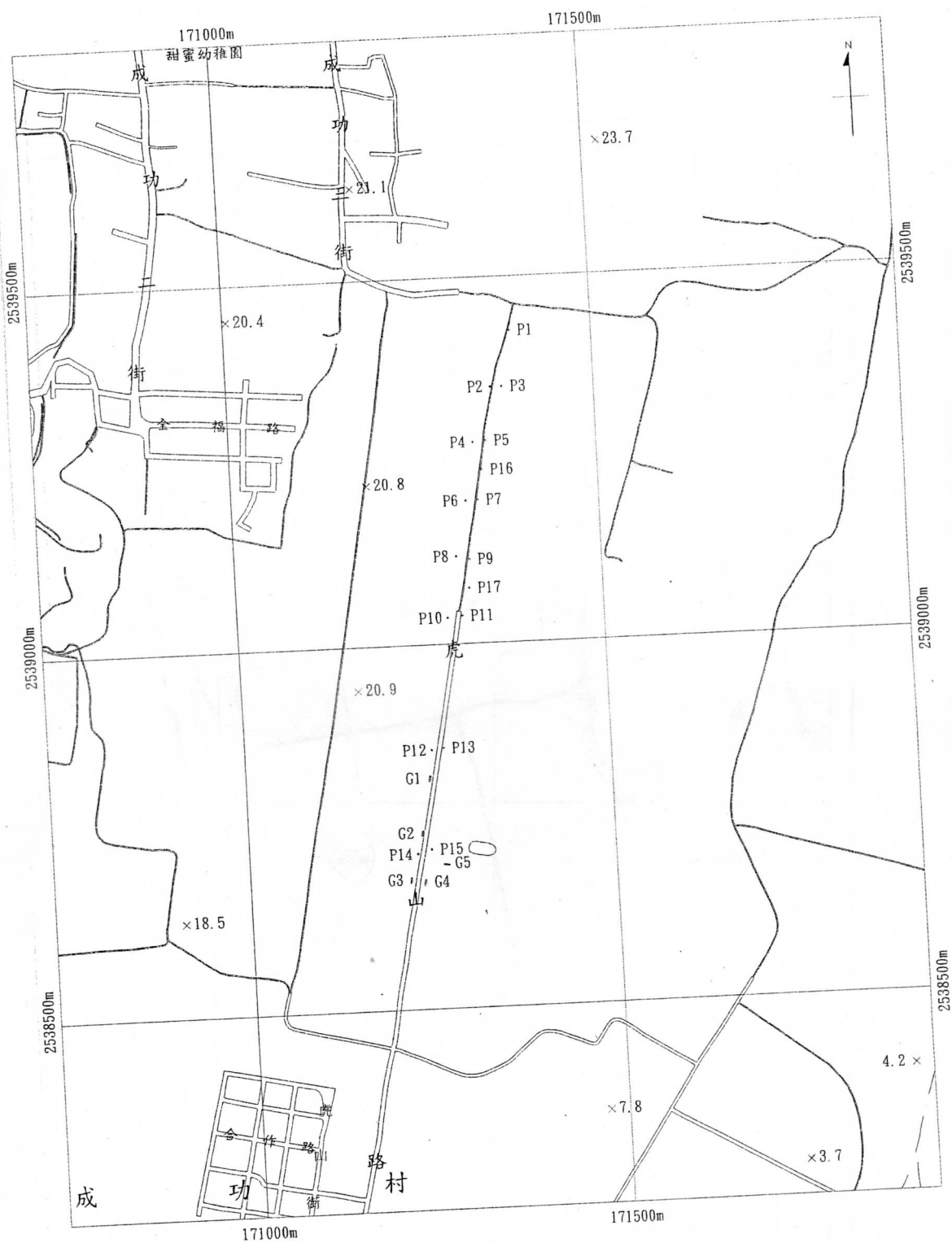
從道路北端延伸向南在 750 公尺以上，但部分區域才為史前遺物密集出土區，此範圍大致分布在 P6、P7、P8、P9、P16 等坑位附近（見圖二）。至於 P5 以北，雖然也見零星遺物，但視其地層多有擾亂，或為晚近整地工程的影響。本路段南側（P10~P14）雖然遺物密度較低，但仍可發現史前遺物，可視為遺址的零星分布地點。另值得一提的是在南側的 G2 出土了可能是甕棺的大陶罐，不但說明此地點的保存完整，也提示尚有其他重要遺存的可能性。總之，本遺址範圍廣，但遺物並非全然密集或等量分布，如本道路中段附近顯然遺留密集，其他則較稀疏，這應該也是過去聚落分布的一種正常現象。

在地層分布方面，各坑遺物的分布並不一致，以遺物集中區域而言，其多量遺物出土的層位約始於 L9（如 P9），較深者達 L26（如 P6），一般厚約 50~80 公分。若以地表為準，遺物分布較淺者如 P9，距地表下約只有 40 公分，若干較分布深者則約有 100 公分前後。這可能是因為過去的自然地形改變以及歷來人為的擾動，造成遺物的空間分布不均。

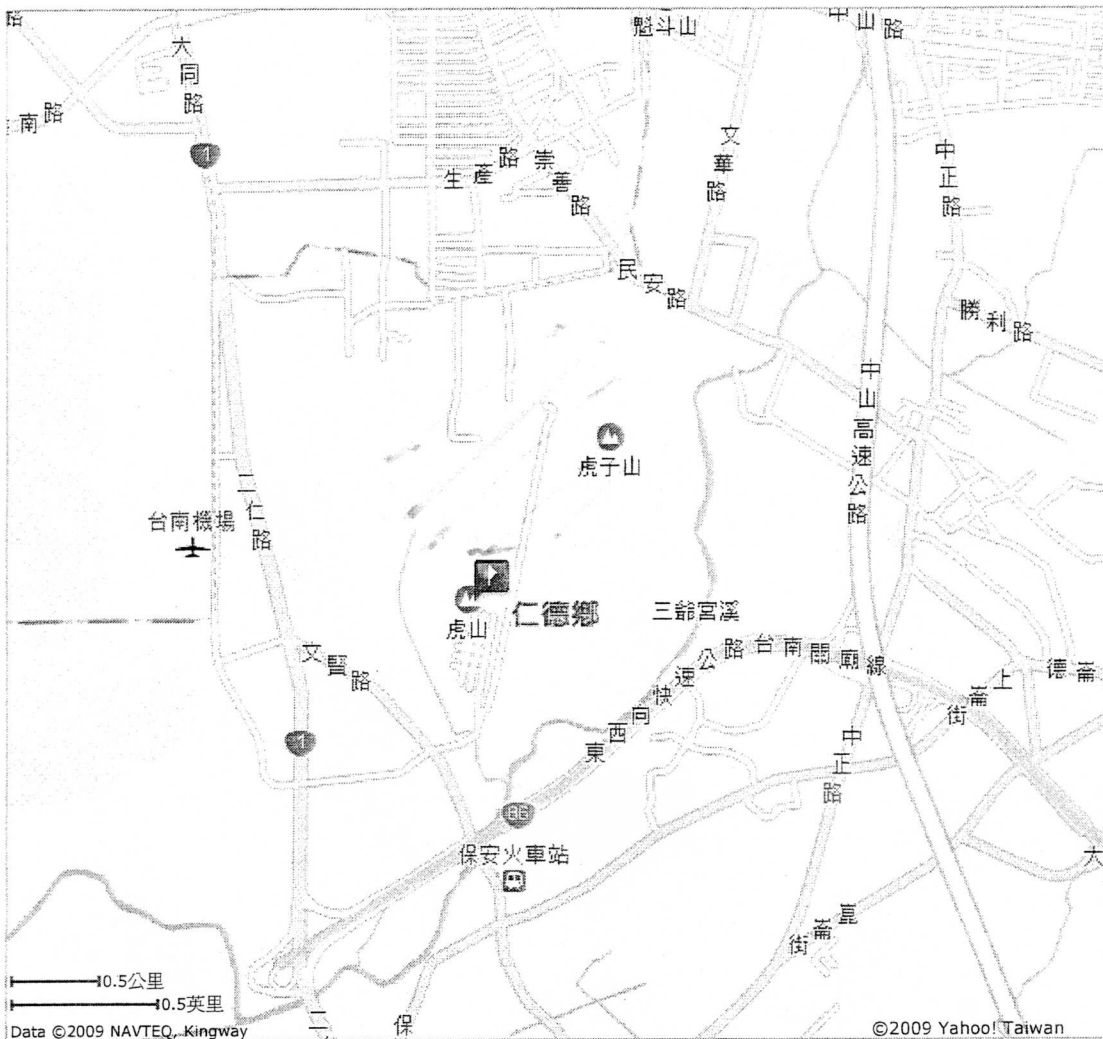
牛稠子遺址內容豐富，研究認識較早，在臺灣考古學上有重要的地位，甚至其名也成為臺灣史前研究的代表性文化名稱（牛稠子文化）。所以，無論從文化資產保存法之角度，或該遺址遺留內容的重要性觀之，本遺址之保存確屬必要與重要。



圖一 牛稠子遺址範圍圖 (臧振華等 1994)



圖二 牛稠子遺址 2008 年試掘探坑及探溝分布圖 (陳有貝 2008)



縣立虎山國小

地址：台南縣仁德鄉虎山一街100號

經度：120°13'47" (120.2297)

緯度： 22°56'43" (22.9455)