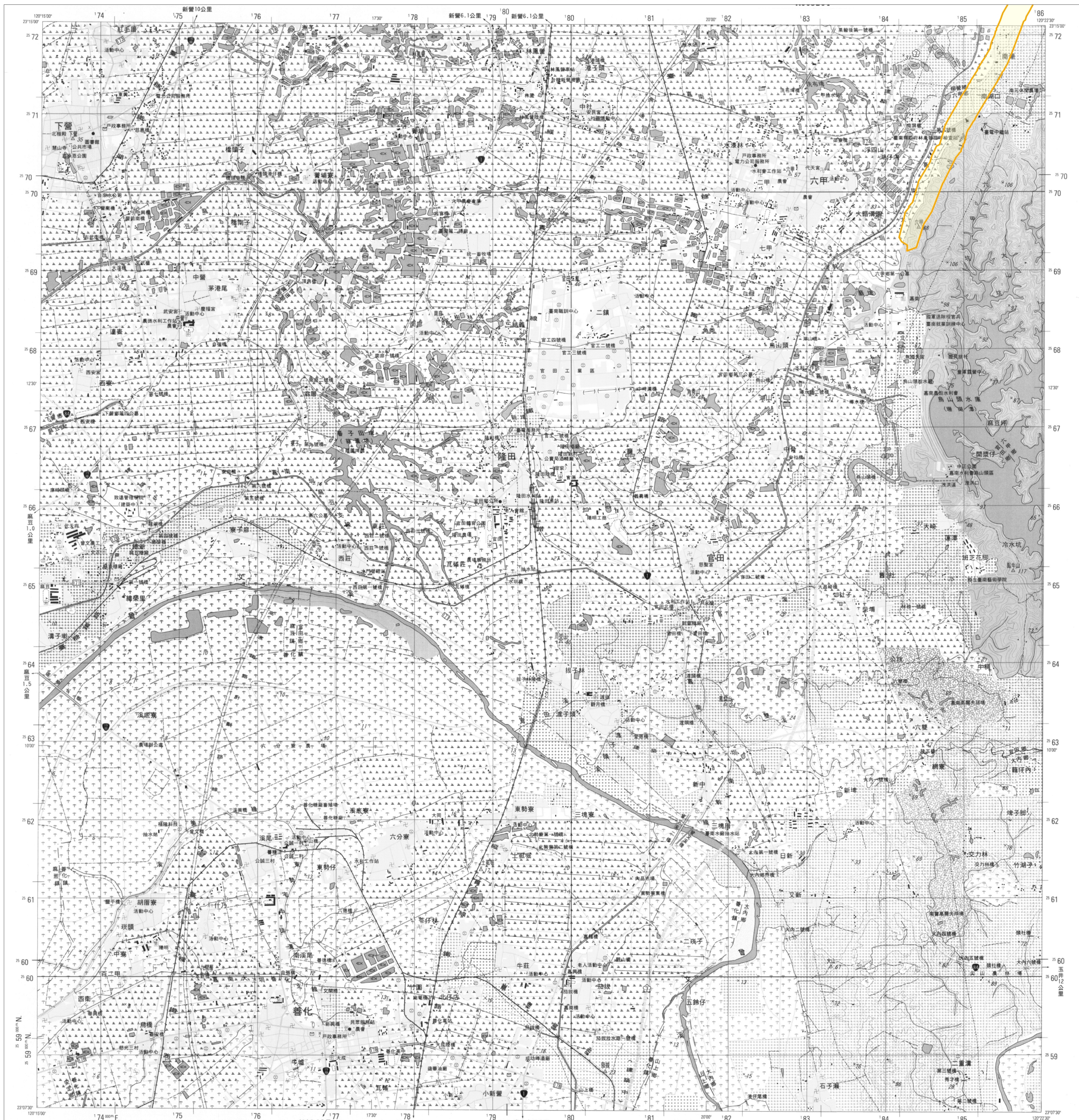


活動斷層地質敏感區範圍圖

F0017六甲斷層

【94192NW 善化】



圖例

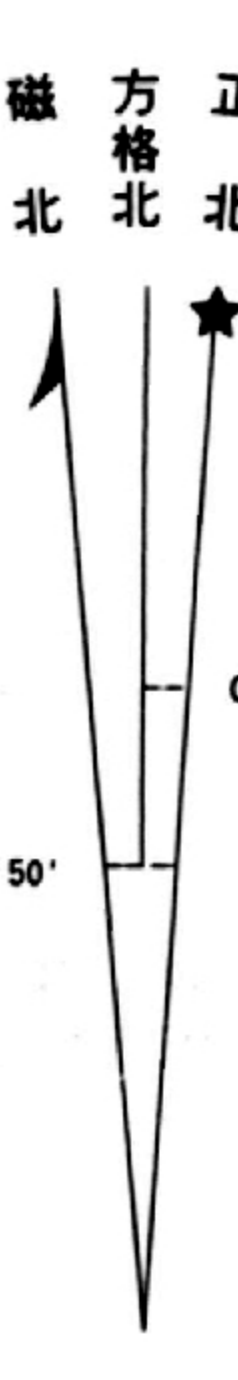
地質敏感區範圍

底圖：臺灣地區二萬五千分之一地形圖(第三版)

比例尺：二萬五千分之一



偏角圖



正北方向以圖幅中央經線為準，磁北方向係根據八十九年平均磁偏角，每年磁偏角約29秒。

等高線間隔：首曲線10公尺，間曲線5公尺
高程：自臺灣基準平均海面為零公尺起算
平面控制：採用聯勤總部測量署民國69年檢測三角點成果，以南投磁補星鎮虎子山三角點為展點
地理坐標：虎子山三角點東經120° 58' 25.9750"
北緯 23° 58' 32.3400"
投影：橫麥卡脫投影，經差二度分帶，中央經線東經121°
方格：黑色數字之線為橫麥卡脫投影坐標系統1,000公尺方格
藍色短線為TWD97系統1,000公尺方格

主管機關：內政部
協辦機關：國防部
主辦機關：聯勤總部測量署
編繪時間：中華民國89年9月聯勤四〇一廠實地編繪
印刷時間：中華民國89年12月聯勤四〇一廠印刷



義竹 94194SE	新營 94191SW	白河 94191SE
麻豆 94193NE	善化 94192NW	玉井 94192NE
臺南市(北部) 94193SE	新化 94192SW	北寮 94192SE

地質敏感區劃定：經濟部

製圖年度：中華民國106年