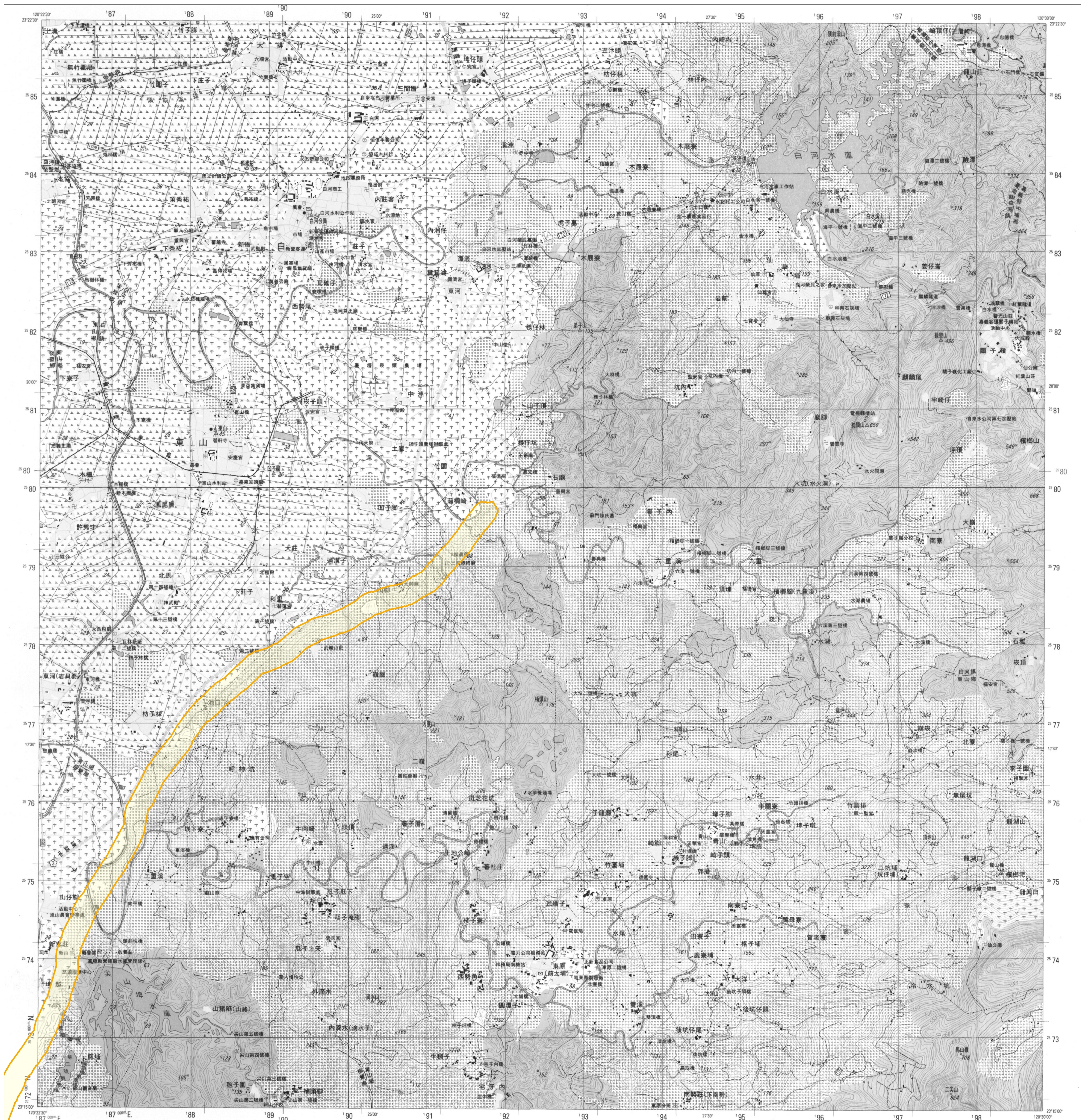


活動斷層地質敏感區範圍圖

F0017六甲斷層

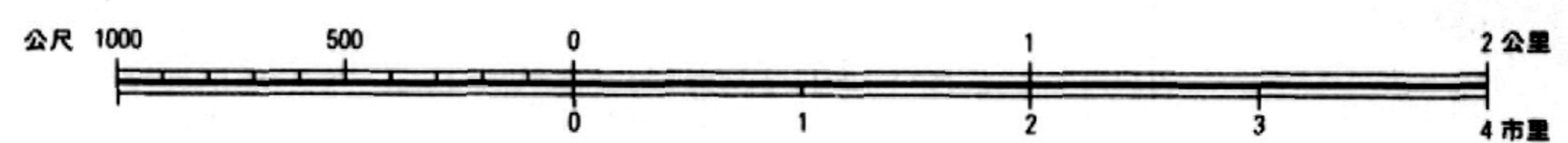
【94191SE 白河】



圖例
地質敏感區範圍

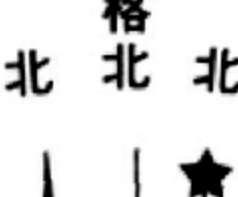
底圖：臺灣地區二萬五千分之一地形圖(第三版)

比例尺：二萬五千分之一



偏角圖

磁 正
北 北



正北方向以圖幅中央經線為準，磁北方向係民國八十九年平均近似值，每年磁偏角約2秒。

等高線間隔：首曲線10公尺，間曲線5公尺
高程：自臺灣基準平均海面為零公尺起算
平面控制：採用聯勤總部測量署民國69年檢測三角點成果，以南投縣埔里鎮虎仔山三角點為原點
地理坐標：虎仔山三角點東經120° 58' 25.9750"
北緯 23° 58' 32.3400"
投 影：橫麥卡脫投影，經差二度分帶，中央經線東經121°
方 格 線：黑色數字之線為橫麥卡脫投影坐標系統1,000公尺方格
藍色縮減為TMD97系統1,000公尺方格
主管機關：內政部
協辦機關：國防部
主辦機關：聯勤總部測量署
編繪時間：中華民國89年9月聯勤四〇一廠實地調繪
印刷時間：中華民國89年12月聯勤四〇一廠印製



蒜頭 94191NW	嘉義市 94191NE	中埔 95194NW
新盛 94191SW	白河 94191SE	大埔 95194SW
善化 94192NW	玉井 94192NE	密枝 95193NW

地質敏感區劃定：經濟部

製圖年度：中華民國106年