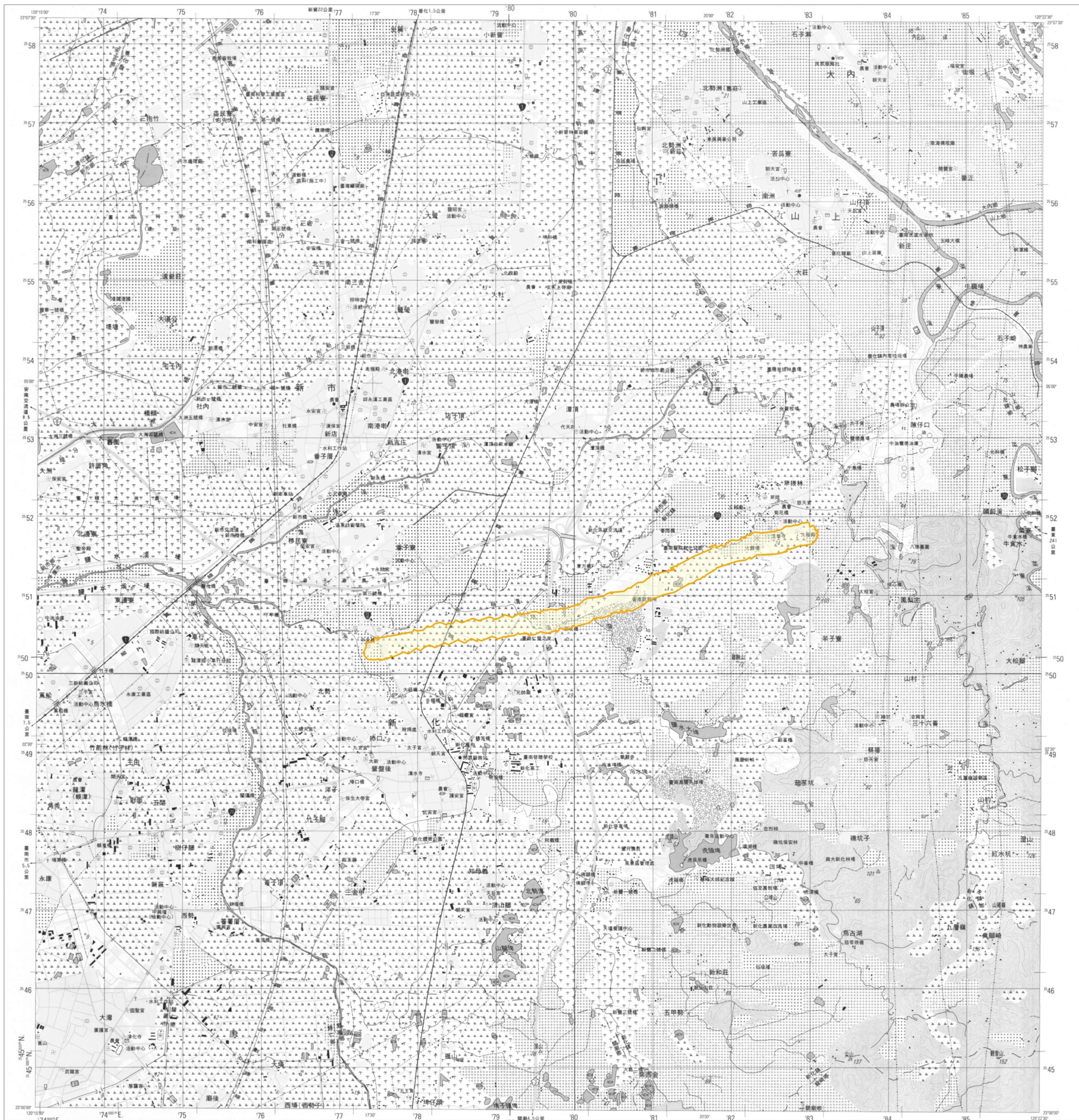


活動斷層地質敏感區範圍圖

F0006新化斷層

【94192SW 新化】



圖例

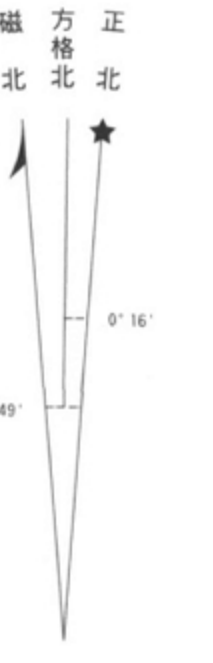
地質敏感區範圍

底圖：臺灣地區二萬五千分之一地形圖(第三版)

比例尺：二萬五千分之一



偏角圖



麻豆 94193NE	善化 94192NW	玉井 94192NE
臺南市(北部) 94193SE	新化 94192SW	北寮 94192SE
臺南市(南部) 94184NE	關廟 94181NW	旗山 94181NE

等高線間隔：首曲線10公尺，間曲線5公尺
 高程：自臺灣基隆平均海面為零公尺起算
 平面控制：採用聯勤總部測量署民國69年檢測三角點成果，以南投縣埔里鎮虎仔山三角點為原點
 地理坐標：虎仔山三角點東經120° 58' 25.9750"，北緯 23° 58' 32.3400"
 投影：橫麥卡脫投影，經差二度分帶，中央經線東經121°
 方格線：黑色數字之線為橫麥卡脫投影坐標系統1,000公尺方格，藍色短線為TWD97系統1,000公尺方格
 主管機關：內政部
 協辦機關：國防部
 主辦機關：聯勤總部測量署
 測繪時間：中華民國89年9月聯勤四〇一廠實地測繪
 印刷時間：中華民國89年12月聯勤四〇一廠印刷

地質敏感區劃定：經濟部

製圖年度：中華民國104年