

龜重溪河川圖籍接續一覽圖

(向平橋76號斷面至151號斷面)



圖 例	
	河川區域線
	二年尋常洪水位線
	治理計畫用地範圍線
	原公告河川區域線
	治理計畫線
	既有堤防
	既有護岸
	橋樑
	断面橋
	断面線
	縣市界
	段界
	水流方向

備註: 治理計畫用地範圍線與河川區域線重疊時以併線表示

龜重溪堤防名稱表	
左岸	右岸
① 南溪堤防	② 下寮一號堤防
③ 二重溪一號堤防	④ 牛肉崎一號護岸
⑤ 水尾溪二號護岸	⑥ 過溪二號護岸
⑦ 土地公崎一號護岸	⑧ 斑枝花坑一號護岸
⑩ 西勢角護岸	⑨ 斑枝花坑二號護岸
⑫ 水尾二號護岸	⑪ 東原二號護岸
⑭ 水尾三號護岸	⑬ 東原四號護岸
⑯ 崎子頭護岸	⑮ 崎腳二號護岸
⑰ 青山一號護岸	⑱ 埤腳二號護岸

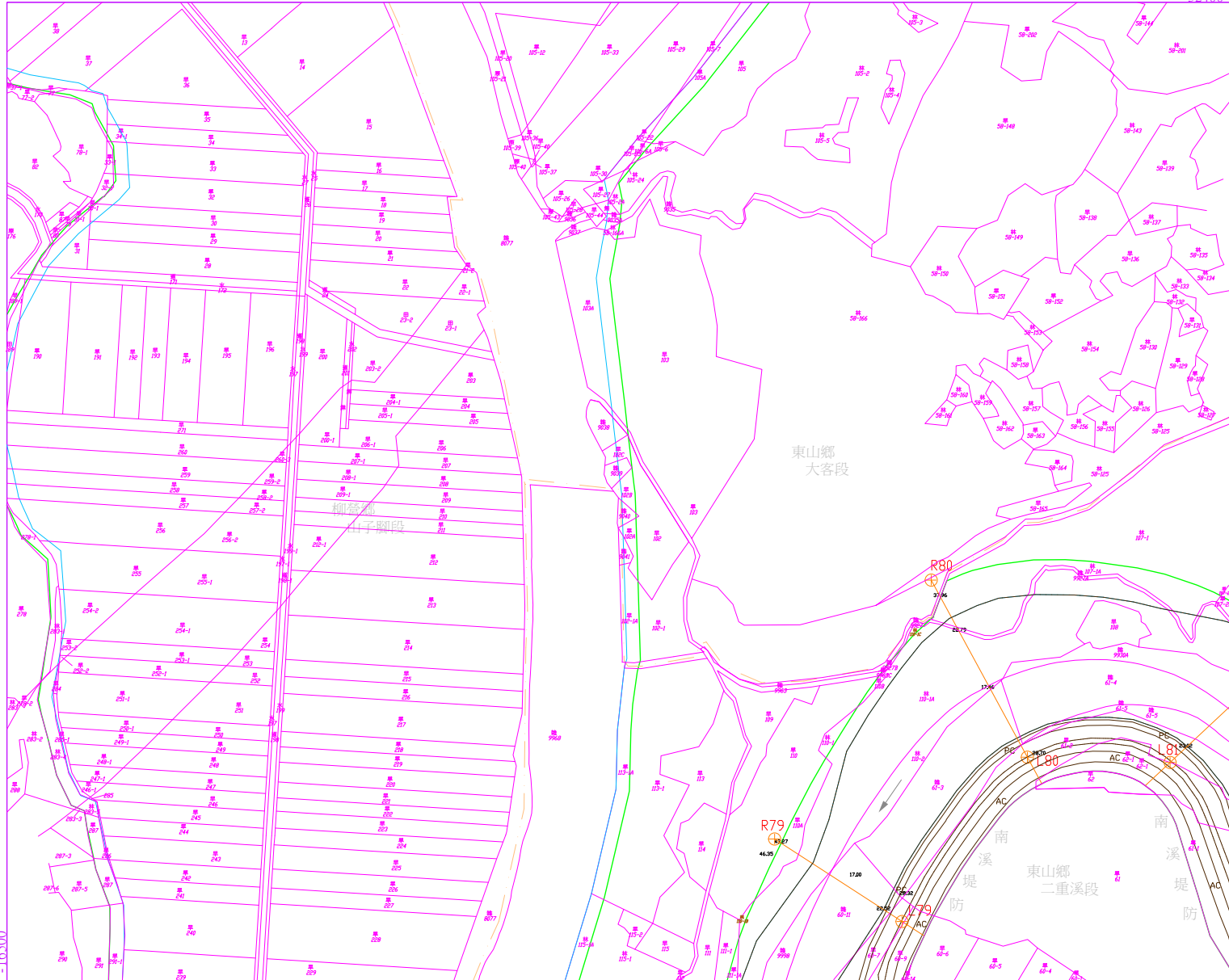
龜重溪河川圖籍 第一五六號

第一五九號

台南市東山鎮二重溪段小段第九號

第 號

-52400



第 號

-16500

-52800

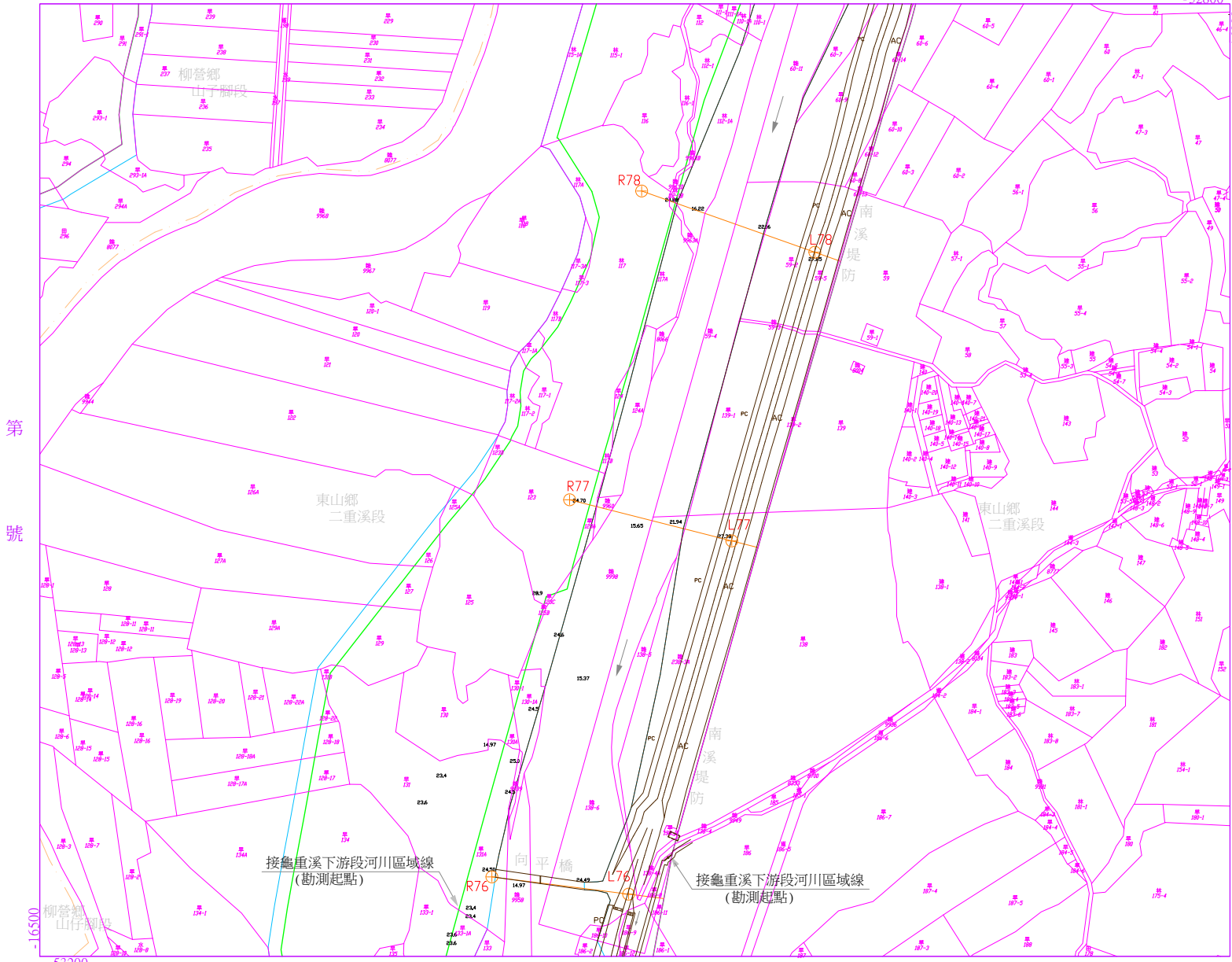
比例尺： 1:2400

第一五七號 年 月 日核定公告 公告文號：

第一五六號

-52800

00091-



第
號

龜重溪河川圖籍 第一五七號
 台南市 東山鎮 鄉 二重溪段 小段 第一〇號
 第一六號

-16500
柳營鄉
山仔腳段

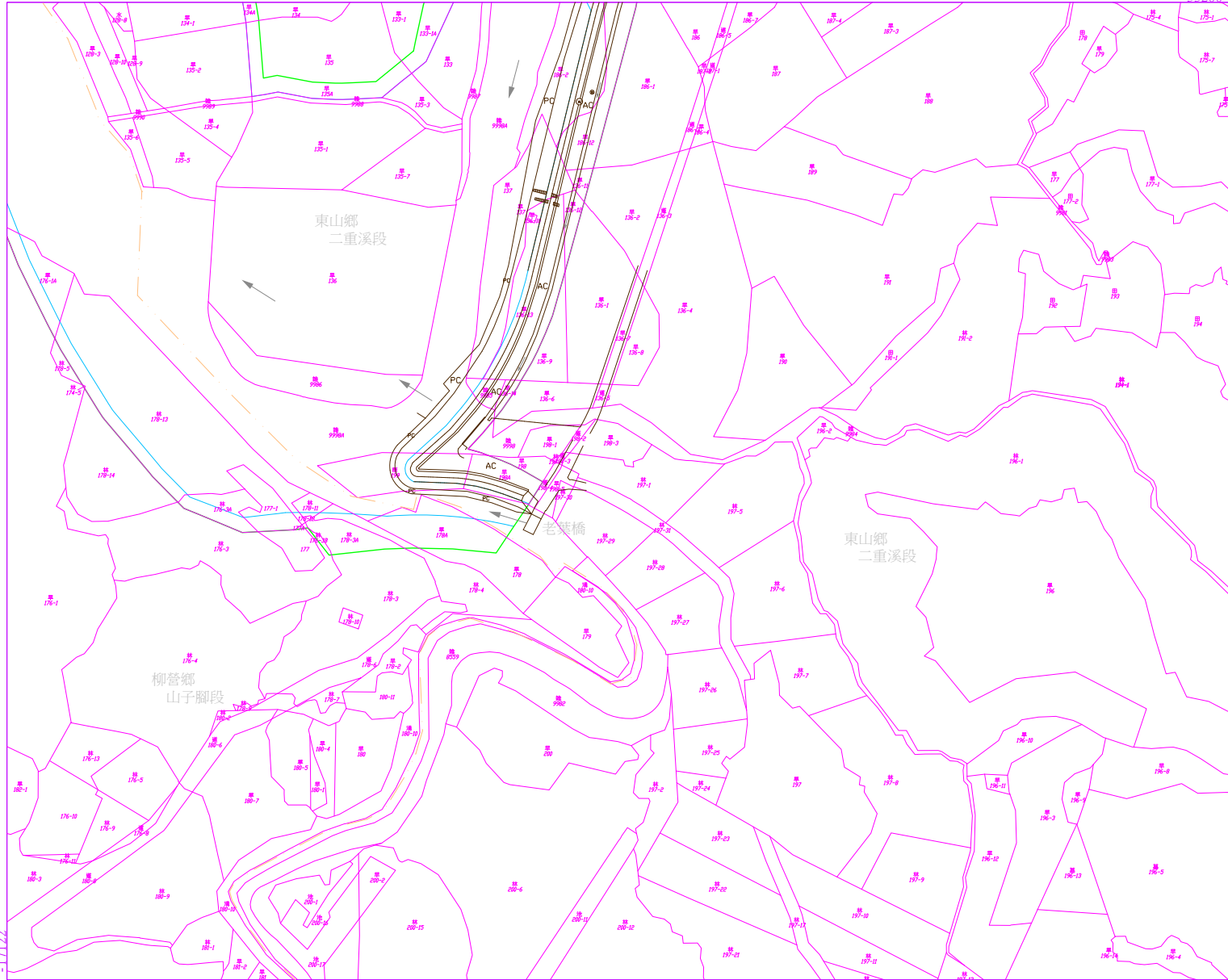
比例尺： 1:2400

第 號 年 月 日核定公告 公告文號：

第一五七號

-53200

00091-



第 號

鎮 鄉 段 小段 第一 號

臺 南 市 縣 東 山 鎮 鄉 段 小段 第一 號

-17122

-53722

比例尺： 1:2400

第 號 年 月 日核定公告 公告文號：

第 號

-52400

00551-

鍋重溪河川圖籍 第一五九號

第

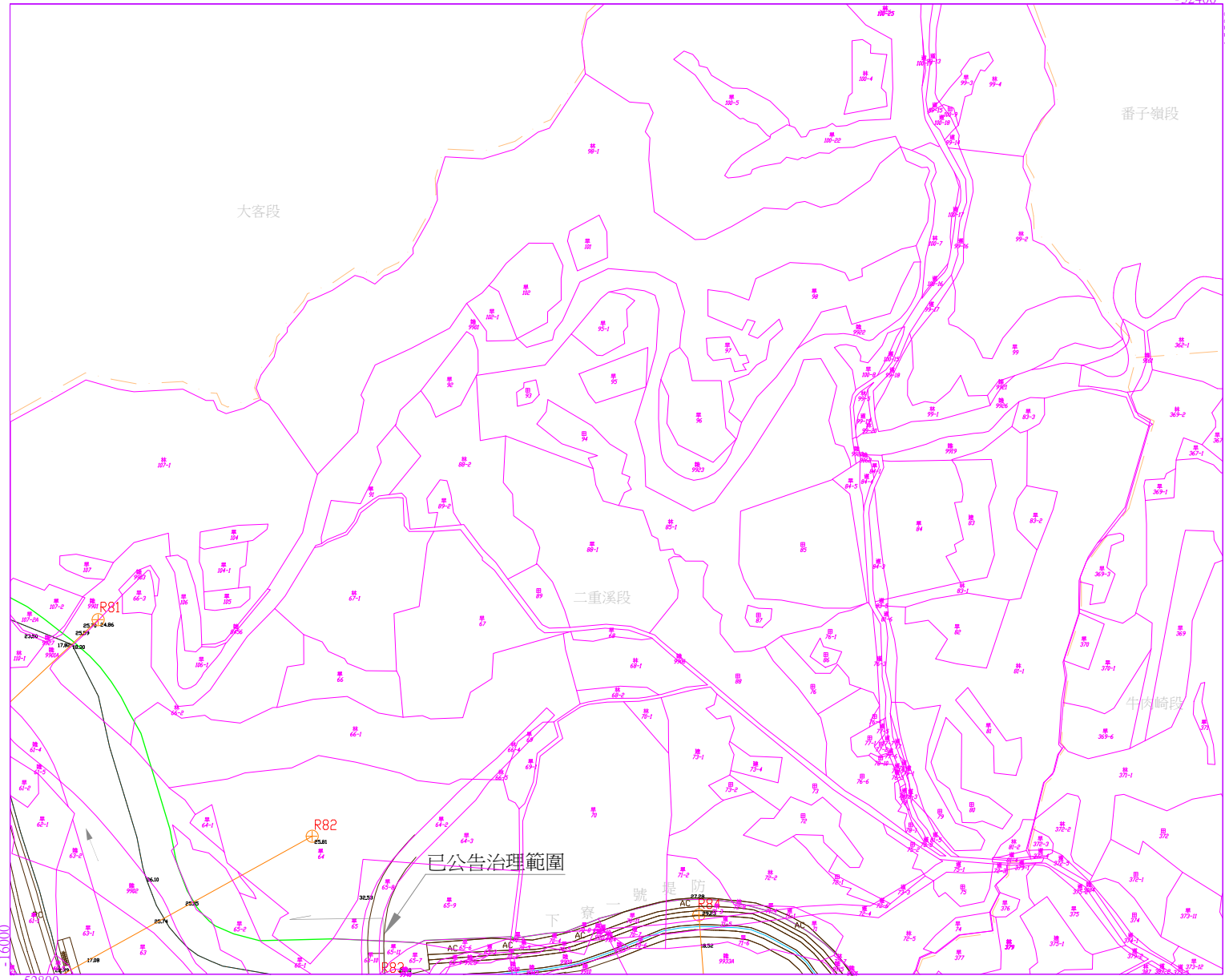
台南市 東山鎮

二重溪段 牛肉崎段

小段 第二〇

號

第一五八號



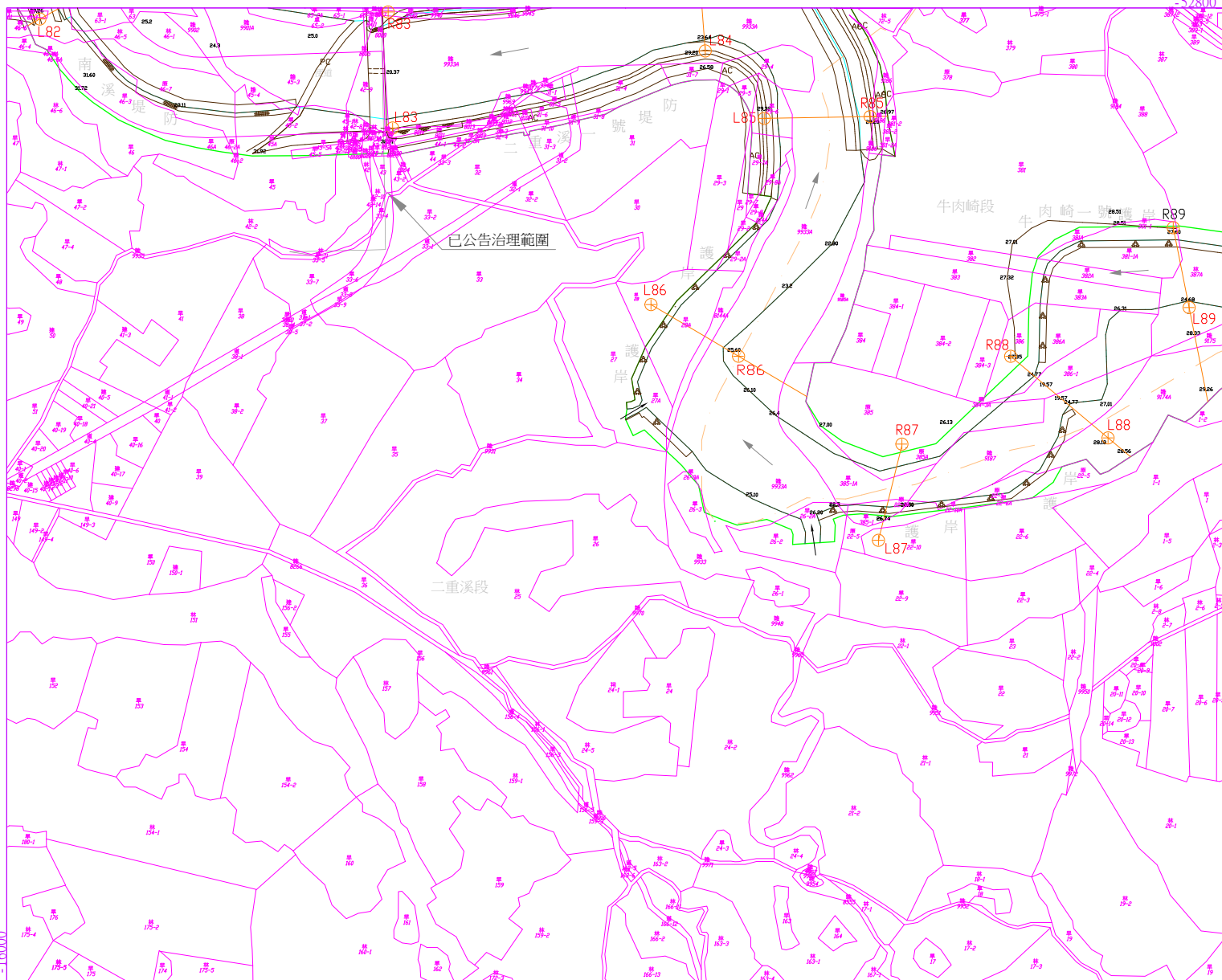
比例尺： 1:2400

第一六〇號 年 月 日核定公告 公告文號：

第一五九號

-52800

00551-



第一五七號

第一六一號
 台南市東山鎮牛肉崎二重溪段
 小段第六號

-53200

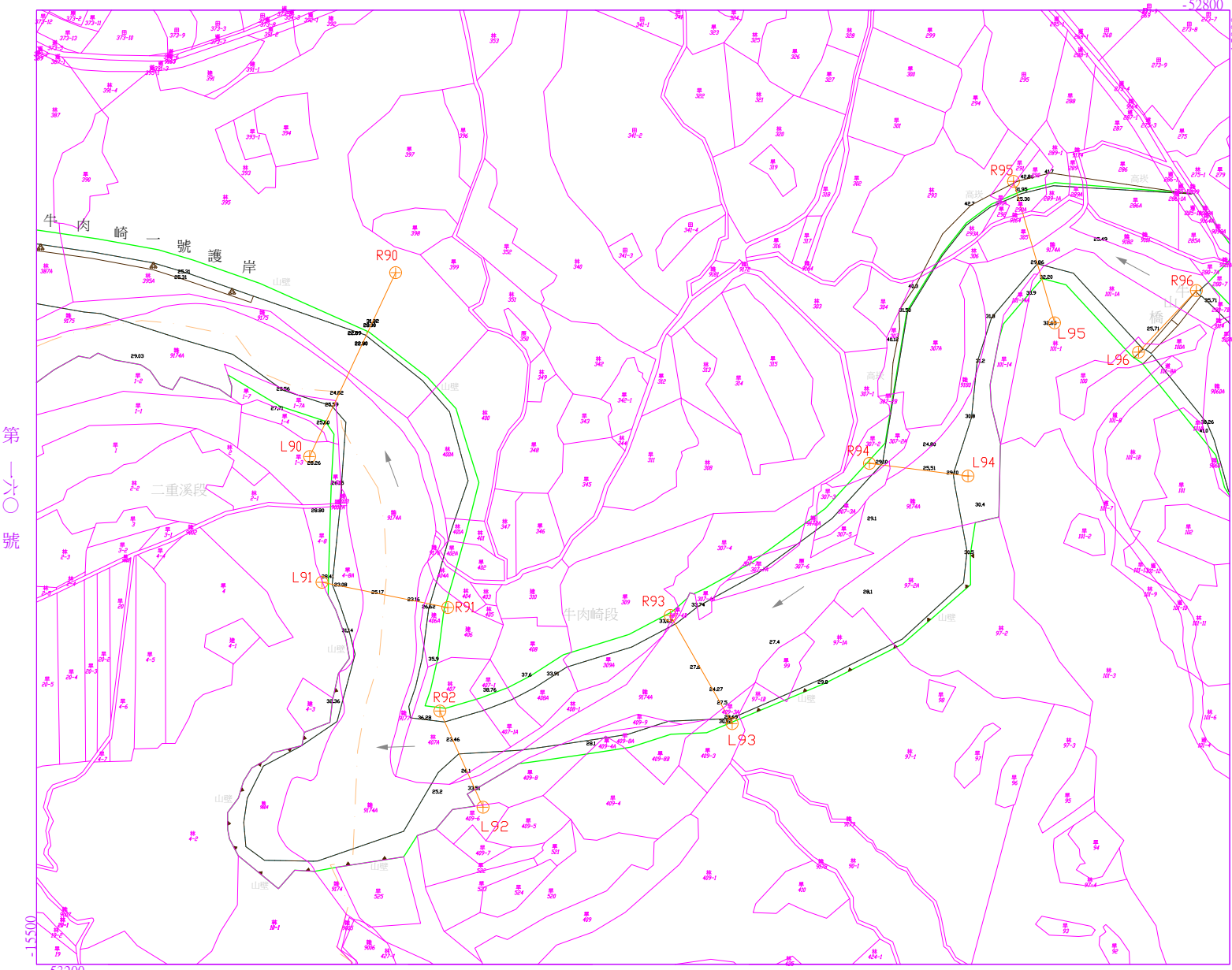
比例尺： 1:2400

第 號 年 月 日核定公告 公告文號：

第 號

-52800

00051-



第一六〇號

第一六三號
 台南市東山鎮牛肉崎二重溪段
 小段第一六號

-15500
-53200

比例尺： 1:2400

第 號 年 月 日核定公告 公告文號：

龜重溪河川圖籍 第一六二號

第一六四號

台南市東山鎮牛肉崎

牛肉崎01段

段

小段

第二〇號

第 號

第 號



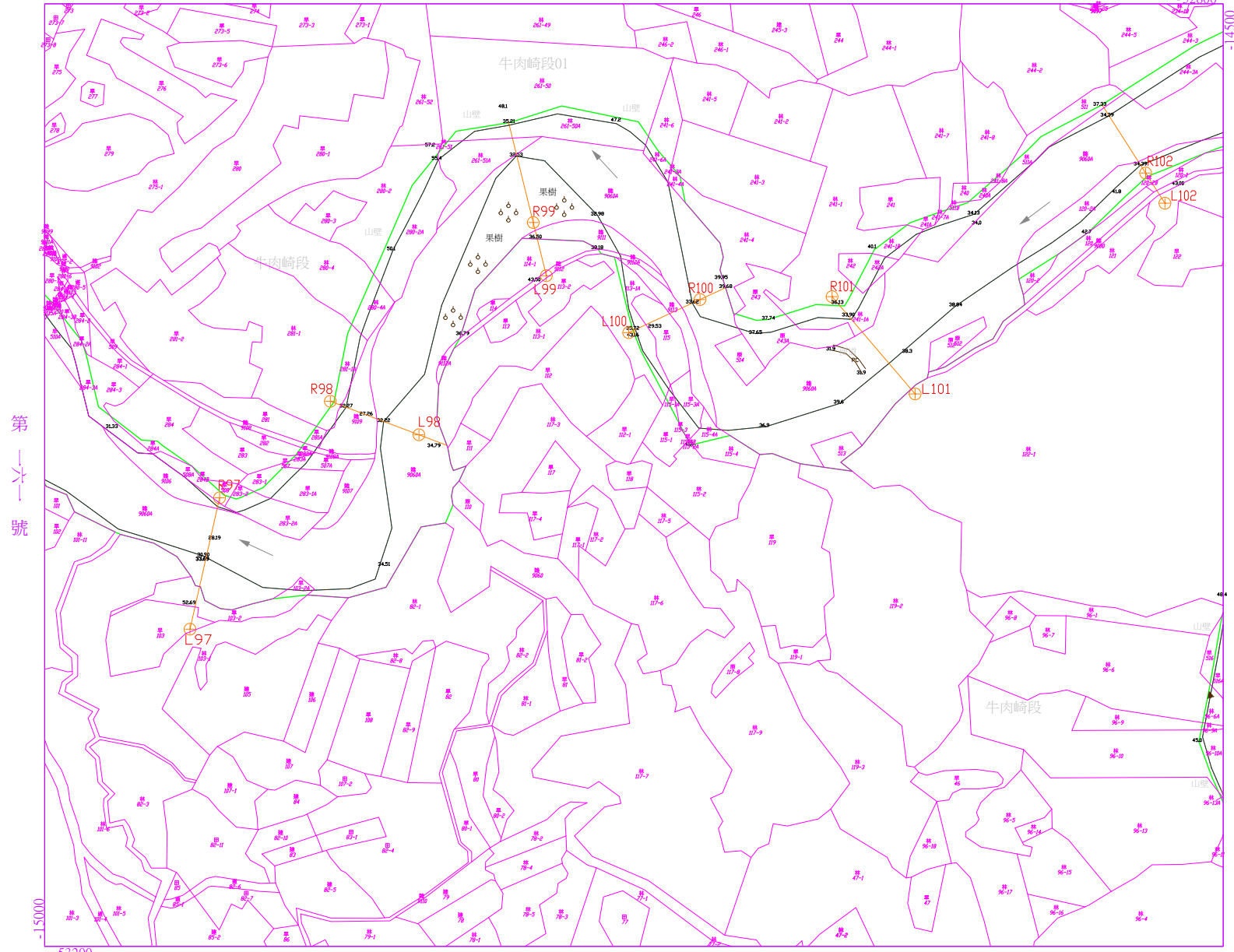
比例尺： 1:2400

第一六三號 年 月 日核定公告 公告文號：

第一六二號

52800

00541-



第一六號

鎮 鄉 牛 肉 崎 段 小 段 第 二 號
 臺 南 縣 東 山 鎮 牛 肉 崎 段 第 一 六 五 號
 錫 重 溪 河 川 圖 籍 第 一 六 三 號

-15000

-53200

比例尺： 1:2400

第 號 年 月 日 核 定 公 告 公 告 文 號：

第 號

-52400

-14000

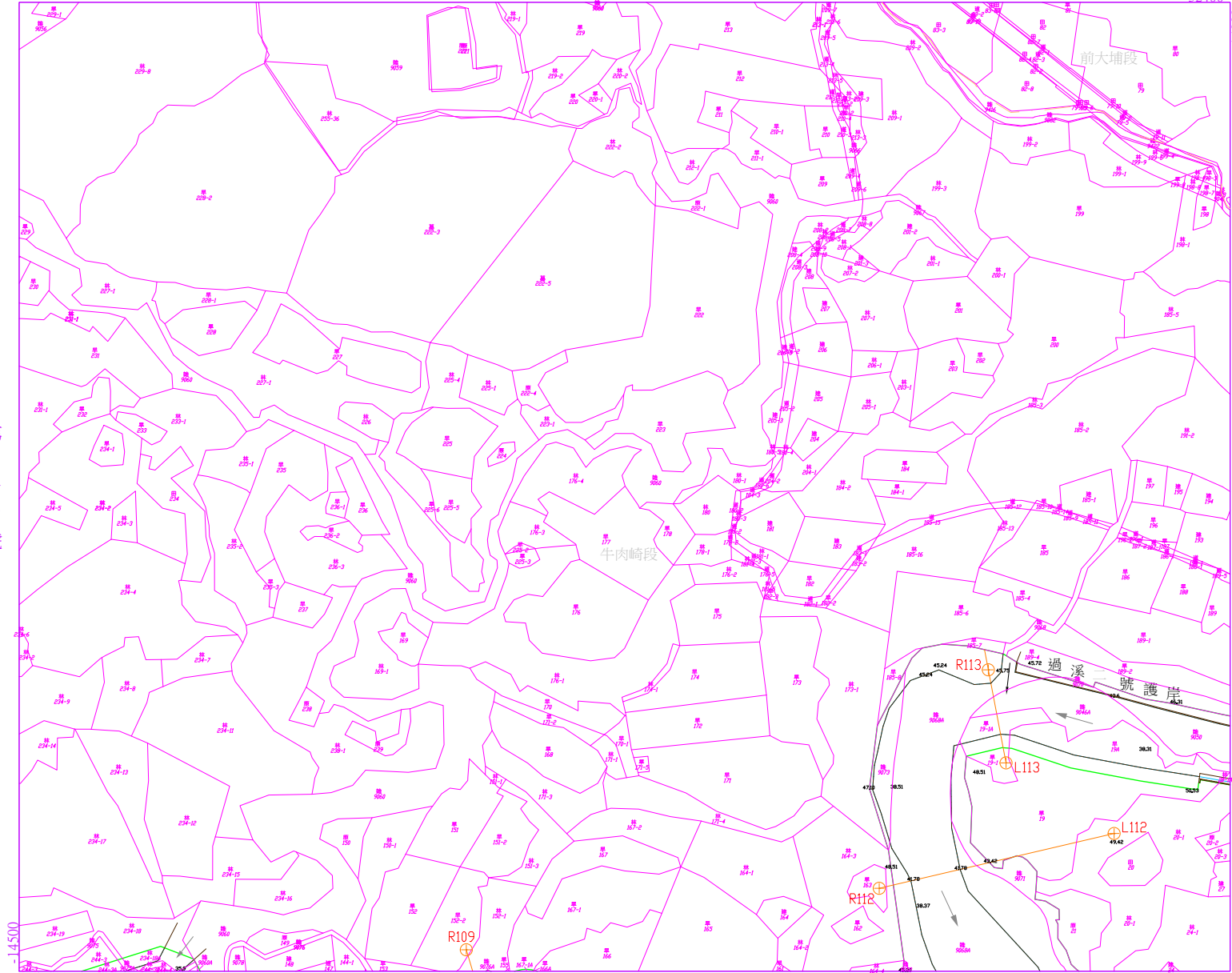
第一六四號

龜重溪河川圖籍 第一六四號

台南縣 東山鎮 鄉

牛肉崎段

小段 第四號



-14500

-52800

比例尺： 1:2400

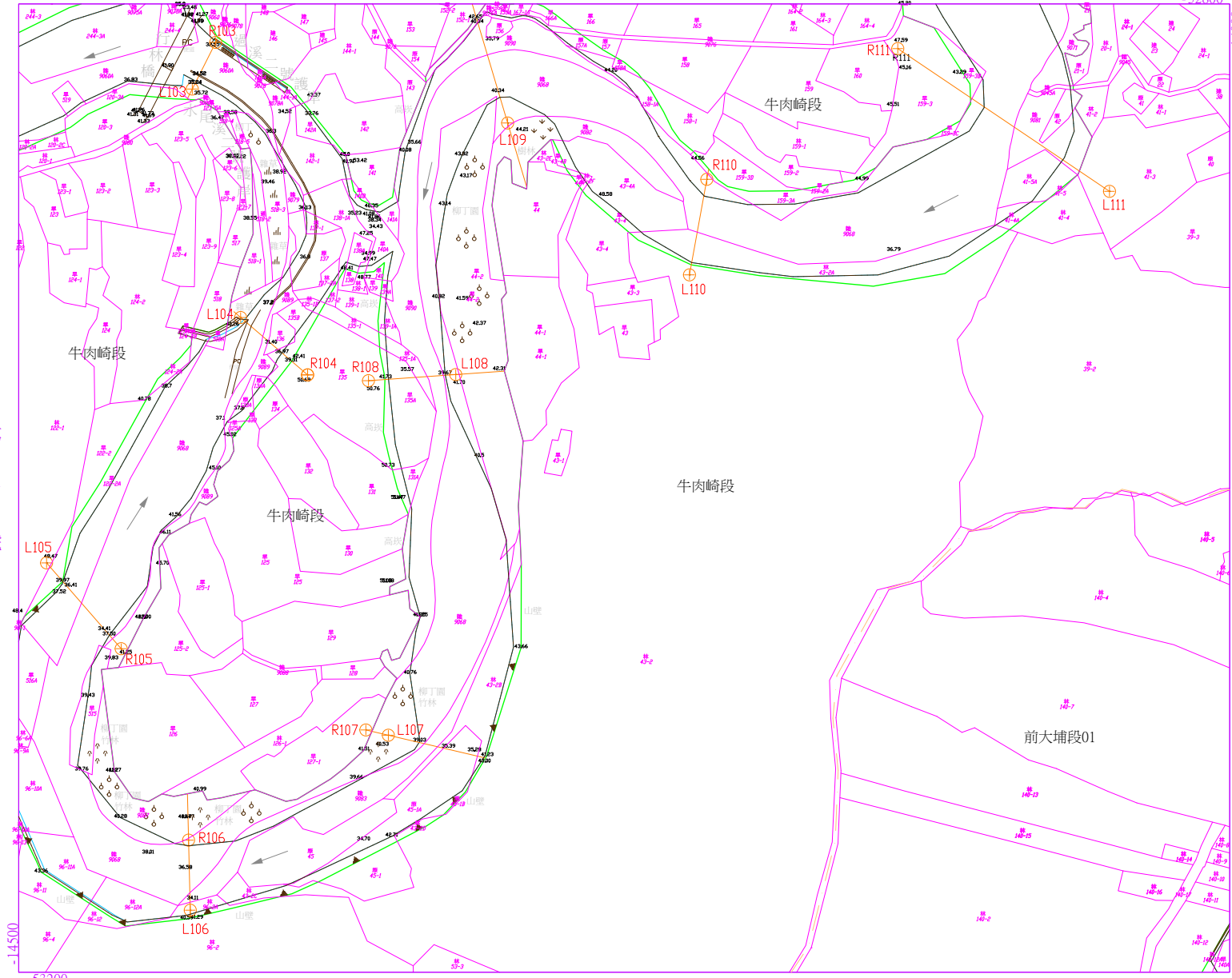
第一六五號 年 月 日核定公告 公告文號：

第一六四號

-52800

-14000

第一六三號



龜重溪河川圖籍 第一六五號

第一六八號

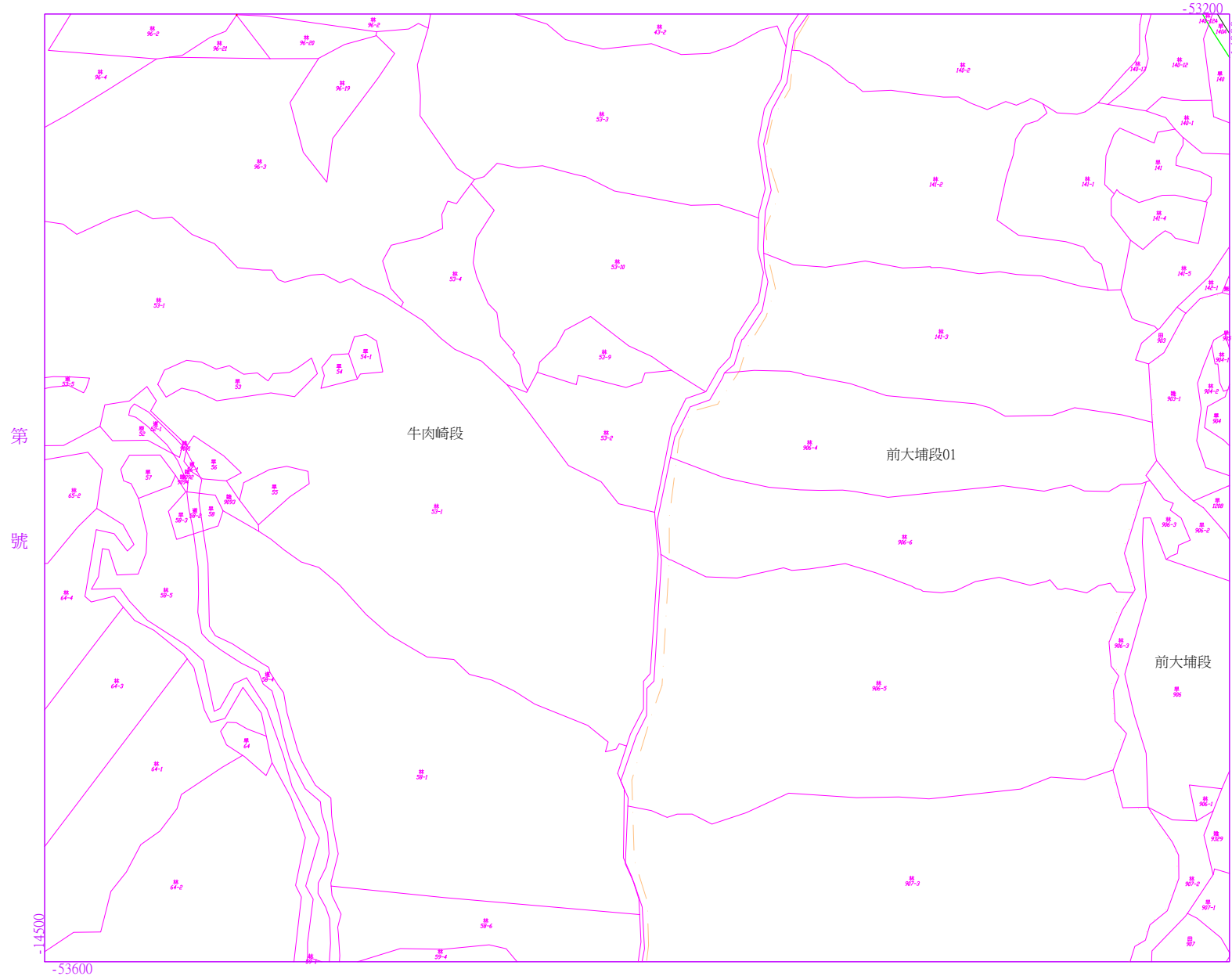
台南市 東山鎮 前大埔01段

牛肉崎 小段 第八五號

比例尺： 1:2400

第一六六號 年 月 日核定公告 公告文號：

第一六五號



鎮重溪河川圖籍第一六六號
 第一六九號
 台南市縣
 東山鎮鄉
 前大埔段
 牛肉崎段
 小段
 第六八號

第
號

第 號 年 月 日核定公告 公告文號 :

龜重溪河川圖籍 第一六七號

第

台南市東山鎮前大埔段牛肉崎

段

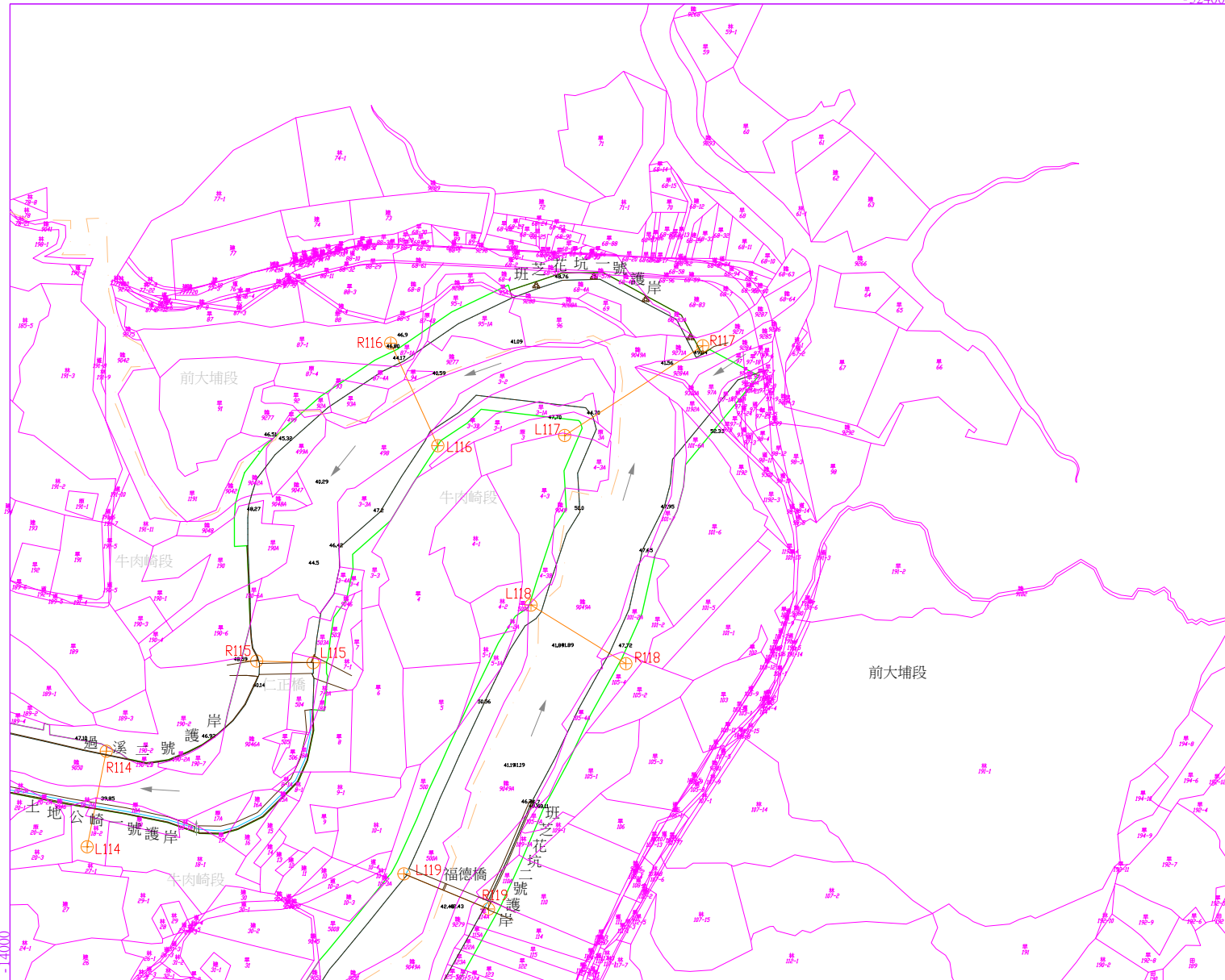
小段

第一六七號

-52400

005C1-

第 號



-14000

-52800

比例尺： 1:2400

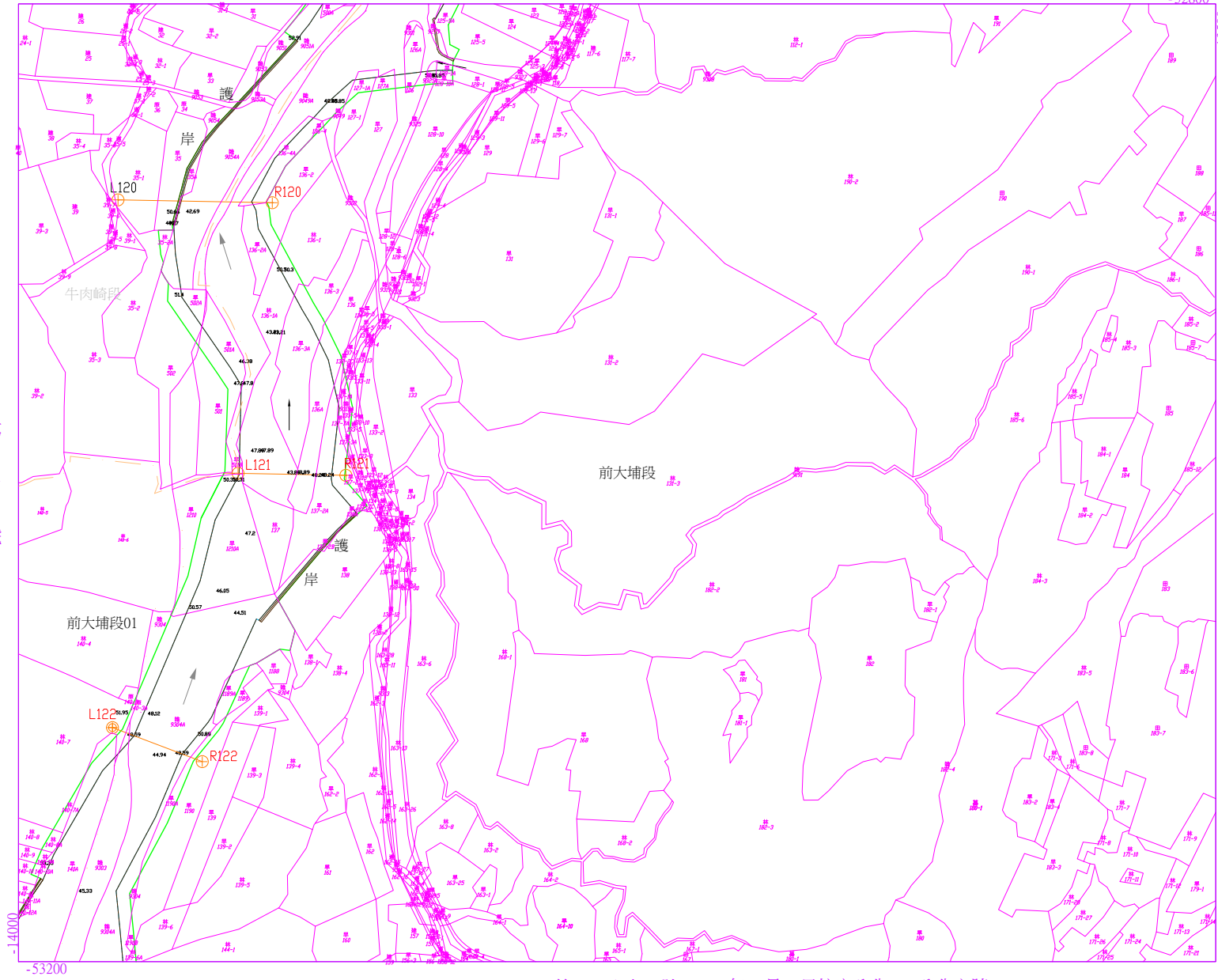
第一六八號 年 月 日核定公告 公告文號：

第一六七號

-52800

005C1-

第一六五號



第一六八號
 台南市東山鎮前大埔牛肉崎段第二八號

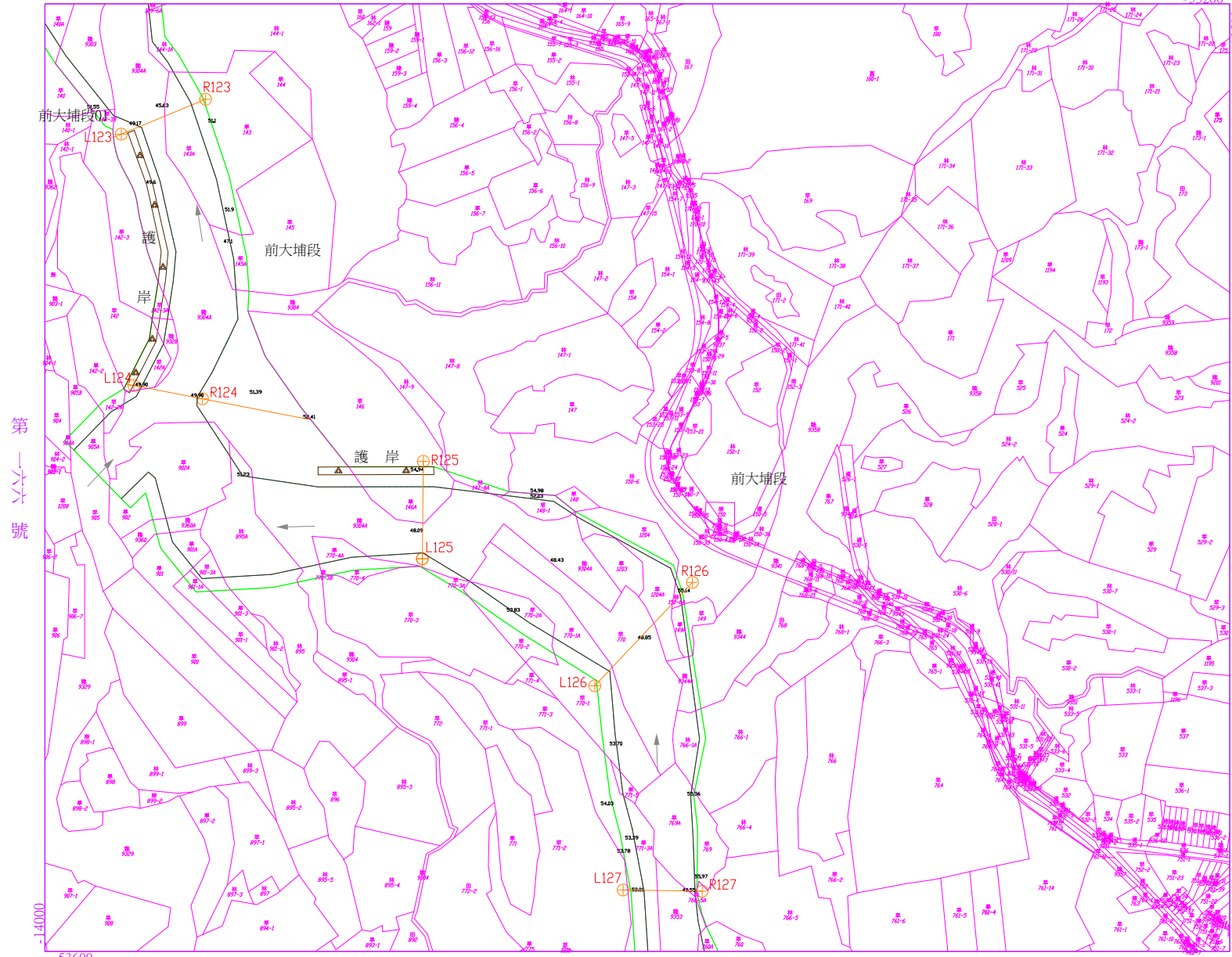
比例尺： 1:2400

第一六九號 年 月 日核定公告 公告文號：

第一六八號

-53200

00551-



第一六八號

-14000

-53600

比例尺： 1:2400

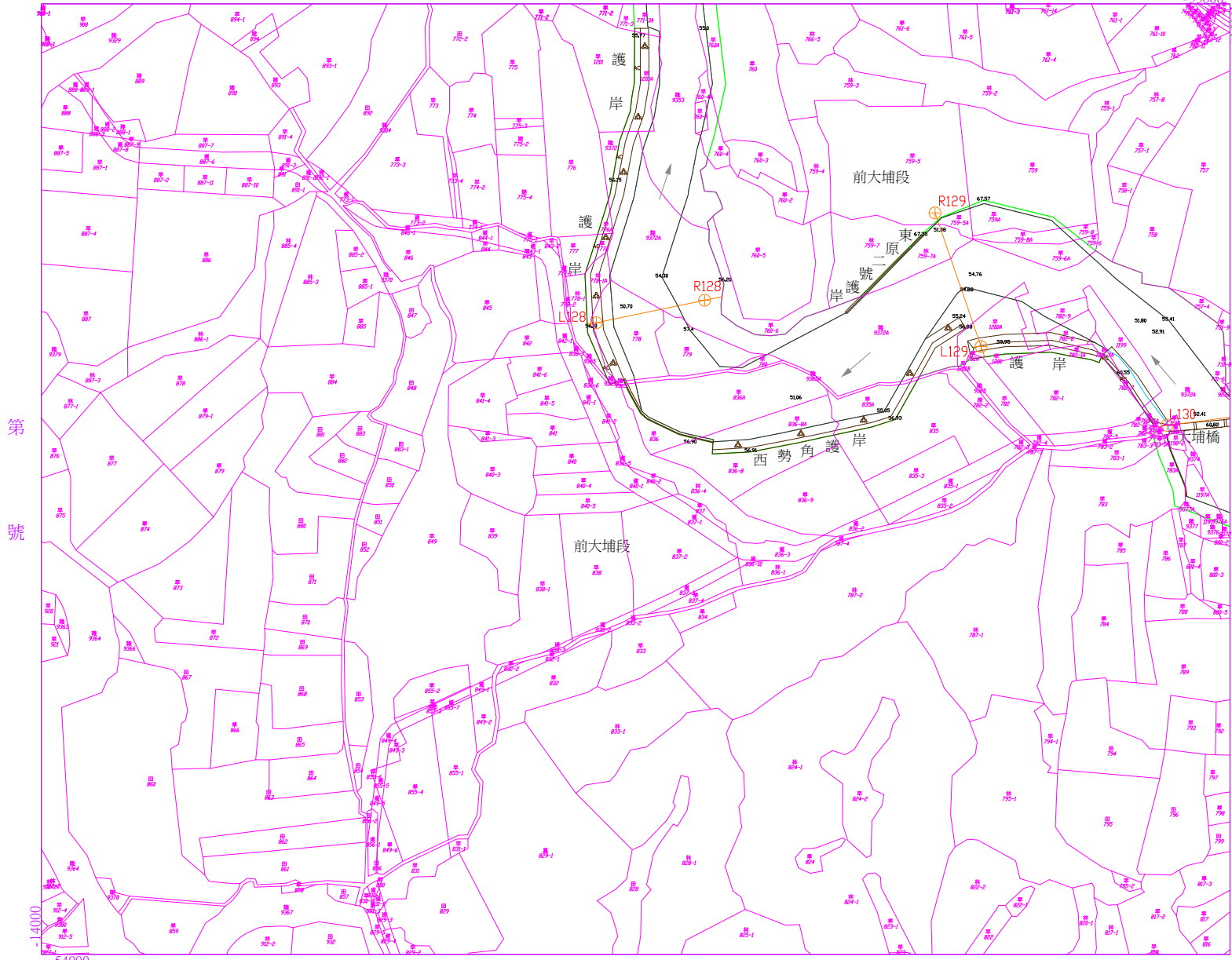
第一七〇號 年 月 日核定公告 公告文號：

第一六九號
 台南市東山鎮前大埔段
 第一七一號
 前大埔01段
 第八二九號

第一六九號

-53600

005C1-



第
號

第一七〇號
台南市縣
東山鎮鄉
前大埔段
小段第三〇號

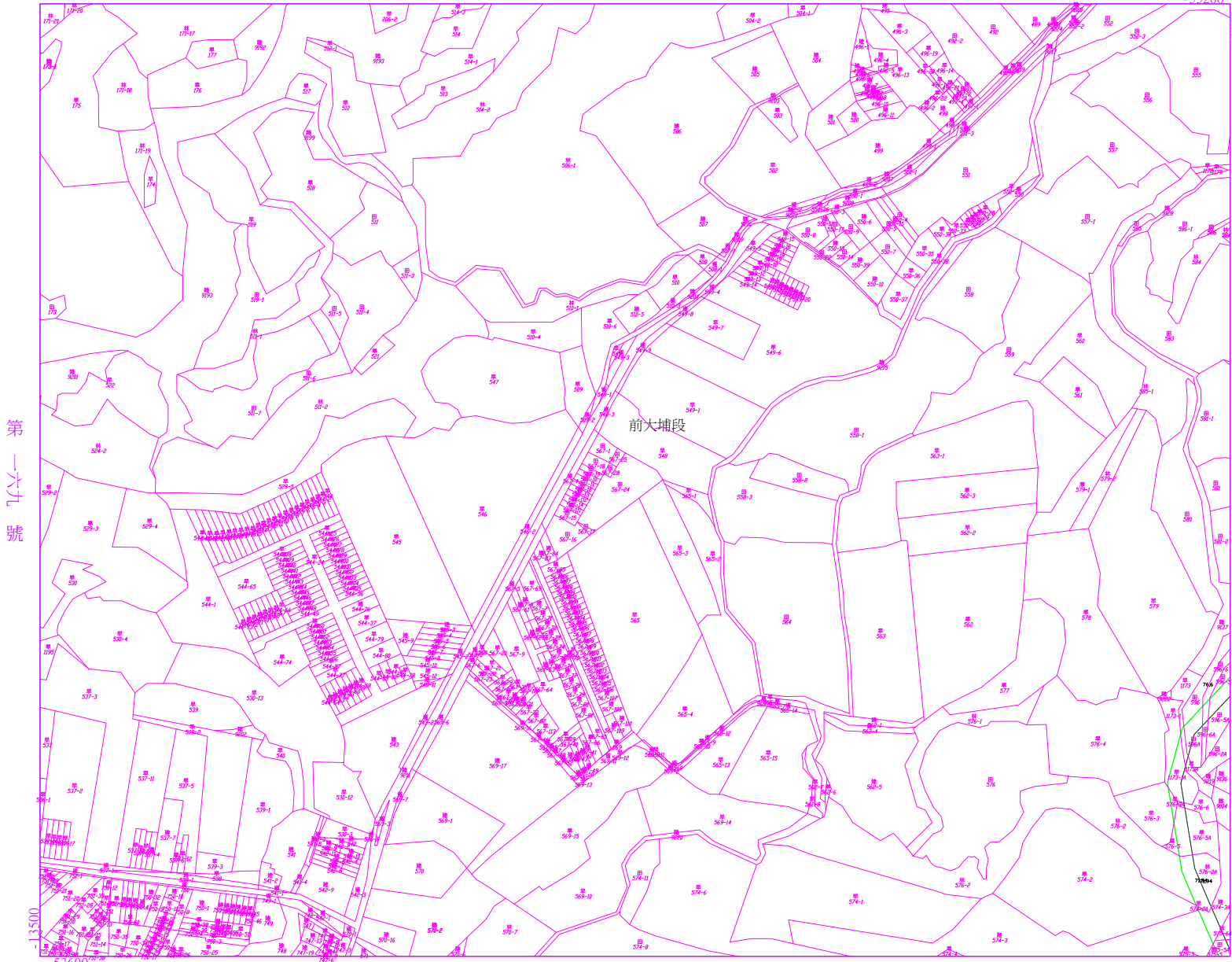
比例尺： 1:2400

第 號 年 月 日核定公告 公告文號：

第 號

-53200

0001-



第一六九號

第一七四號
 第一七一號
 第一七二號
 第一七三號
 第一七四號
 第一七五號
 第一七六號
 第一七七號
 第一七八號
 第一七九號
 第一八〇號
 第一八一號
 第一八二號
 第一八三號
 第一八四號
 第一八五號
 第一八六號
 第一八七號
 第一八八號
 第一八九號
 第一九〇號

前大埔段

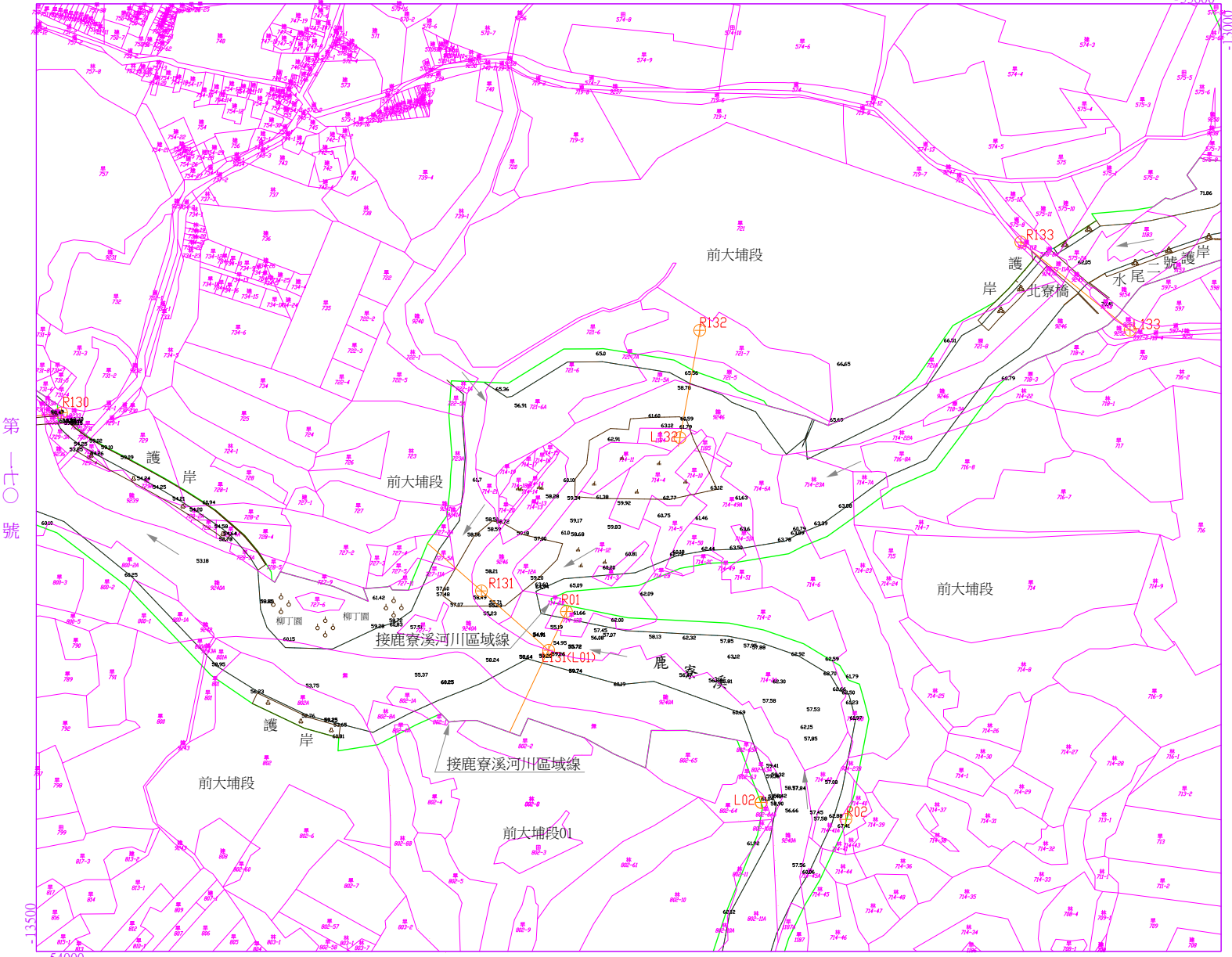
比例尺： 1:2400

第一七二號 年 月 日核定公告 公告文號：

第一七二號

-53600

鎮鄉段 鹿寮前埔段 鹿寮前埔段01 小段 第三九號
鎮鄉段 鹿寮前埔段 鹿寮前埔段01 小段 第三九號
鎮鄉段 鹿寮前埔段 鹿寮前埔段01 小段 第三九號
鎮鄉段 鹿寮前埔段 鹿寮前埔段01 小段 第三九號



第一七〇號

-13500
-54000

比例尺： 1:2400

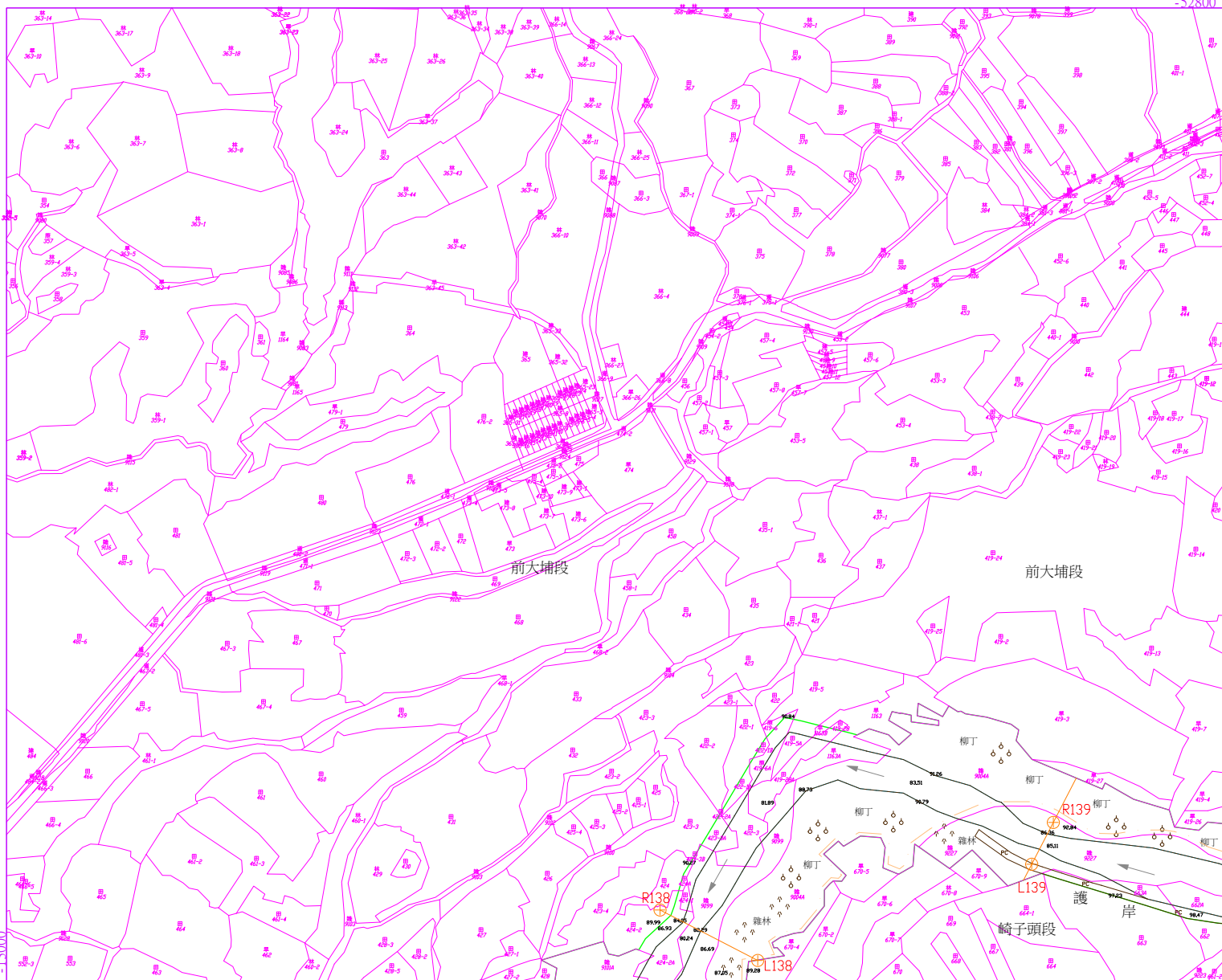
第 號 年 月 日核定公告 公告文號：

第 號

-52800

-12500

第 號



-13000

-53200

比例尺： 1:2400

第一七四 號 年 月 日核定公告 公告文號：

龜重溪河川圖籍 第一七三 號

第一七七 號

台南 市 縣 臺山 鎮 鄉 崎子頭 段 前大埔

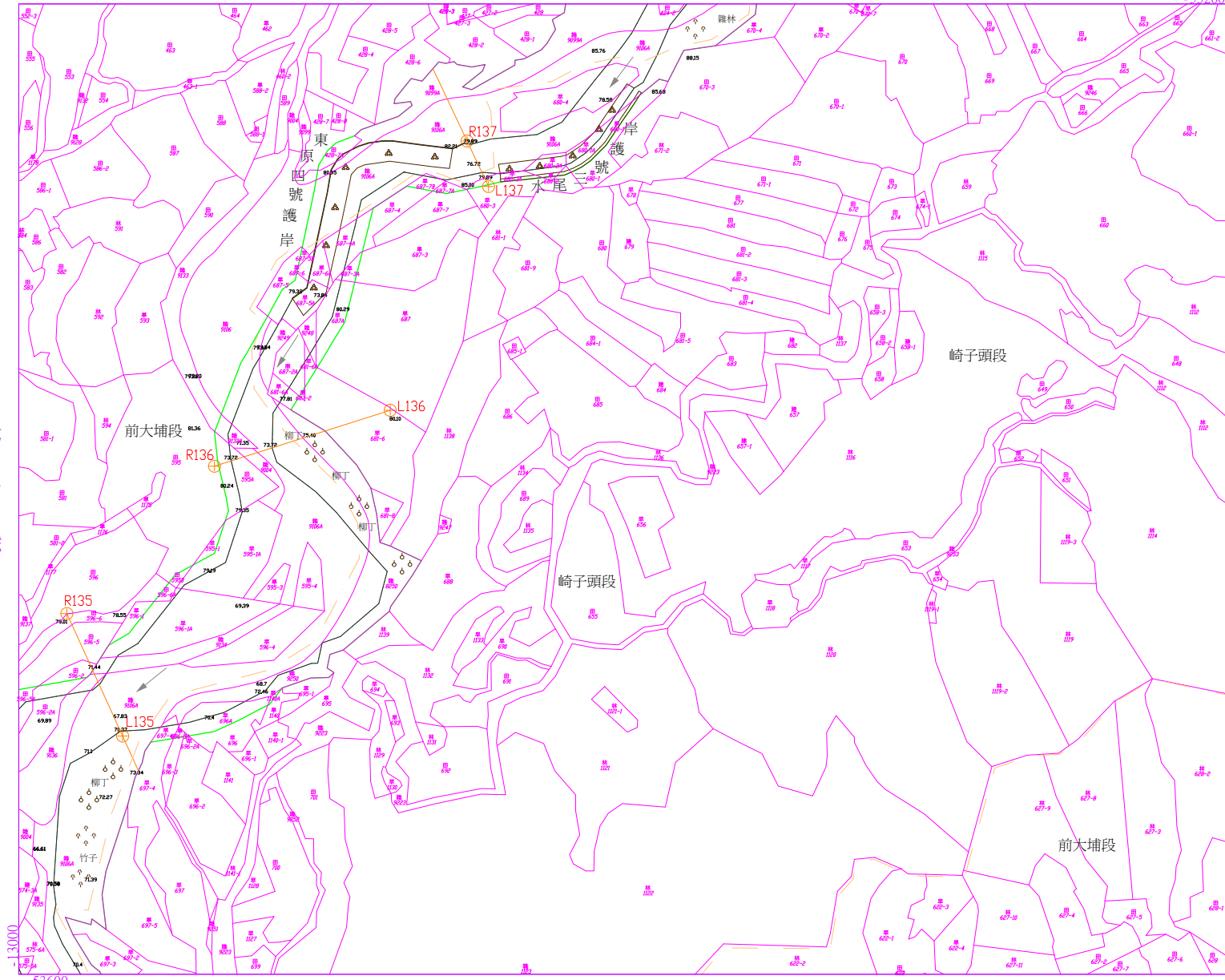
小段 第一 九 號

第一七三號

-53200

-12500

第一一號



第一七四號
 台南市縣
 東山鎮鄉
 崎子頭段
 前大埔段
 小段 第三號

1:3000
-53600

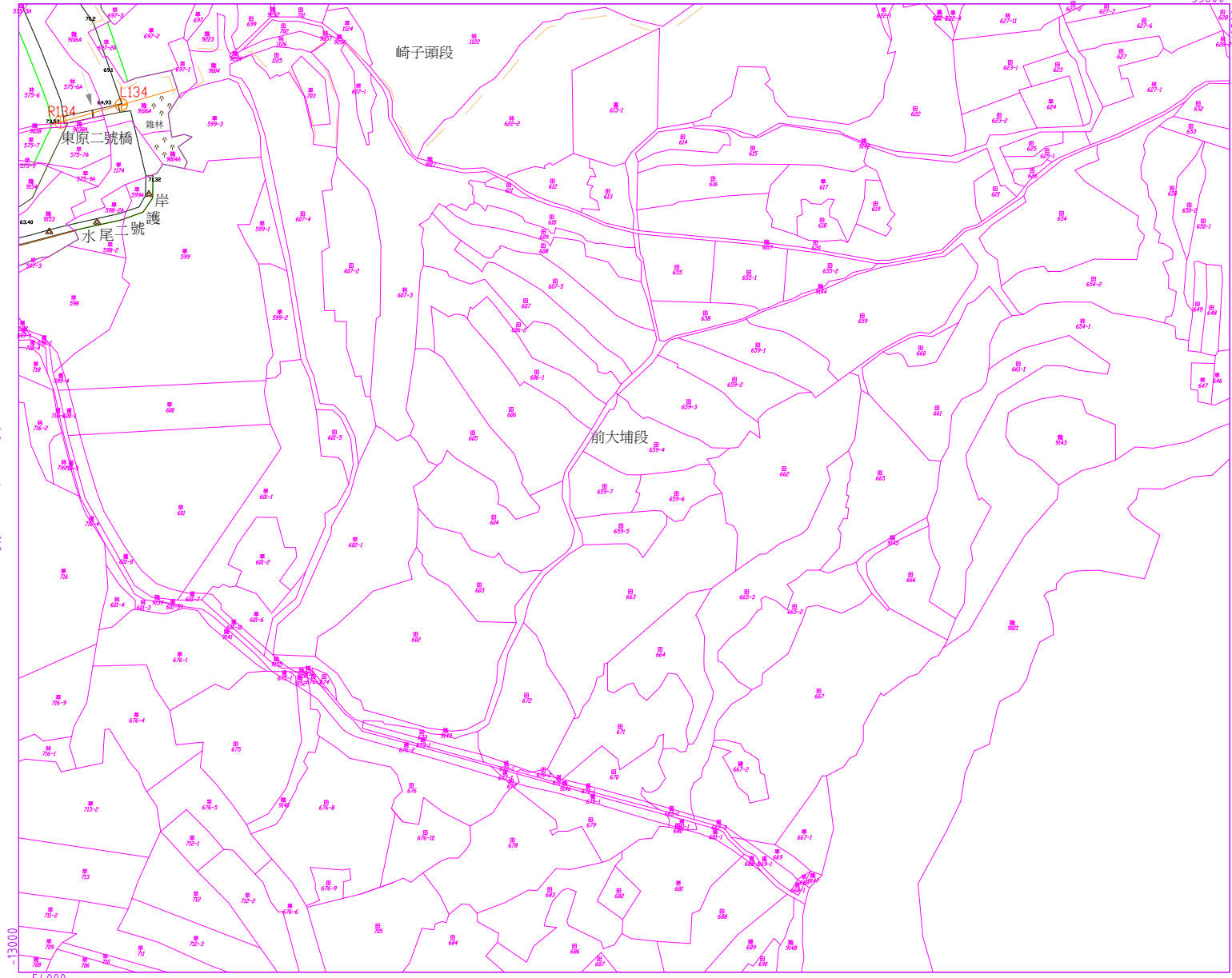
比例尺： 1:2400

第 號 年 月 日核定公告 公告文號：

第一七四號

-53600

-12500



第一七四號

臺南市東山鎮前大埔段崎子頭段
第一七五號

公告文號：第 三 三 號
公告日期：年 月 日核定公告

-13000

-54000

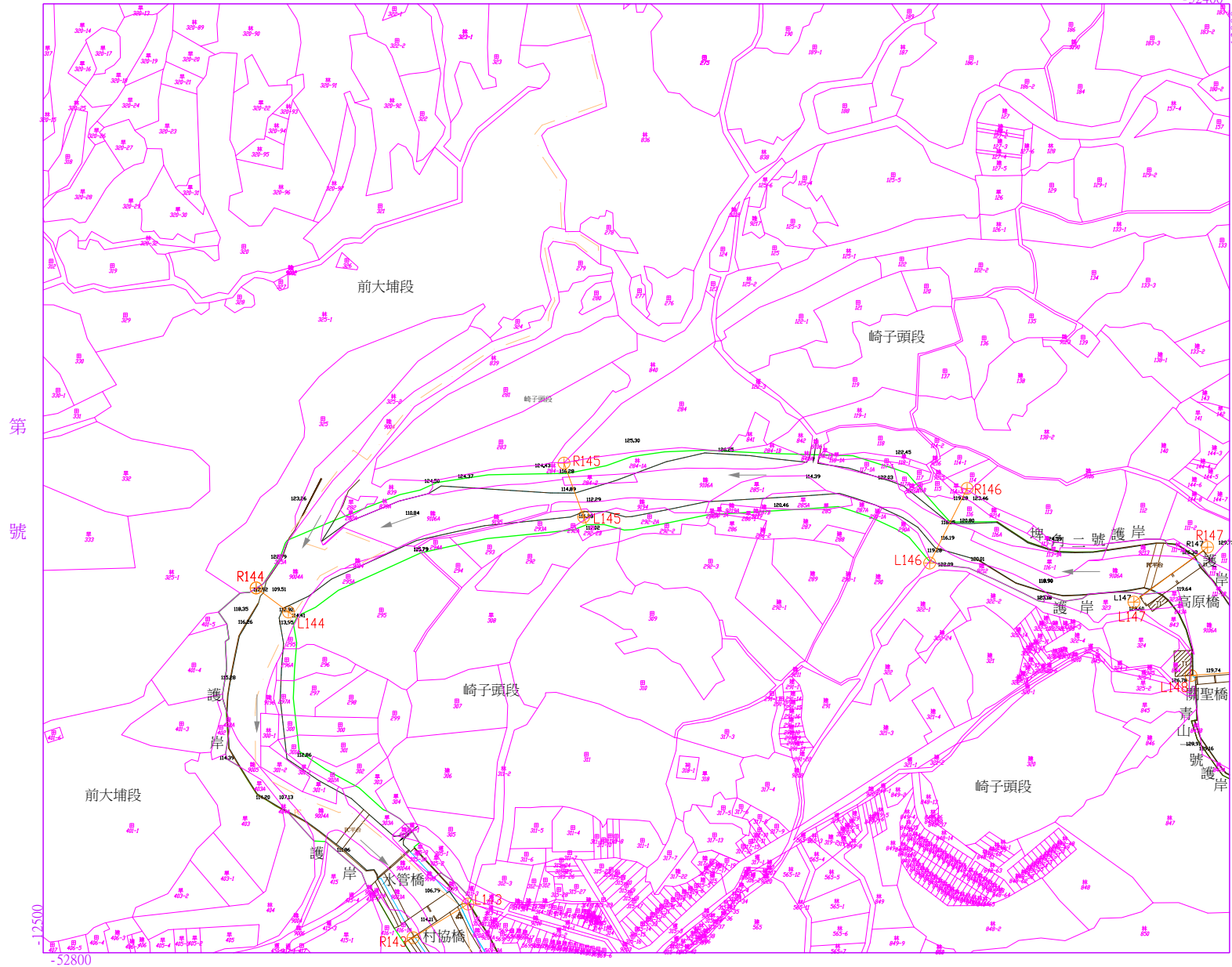
比例尺：1:2400

第 號 年 月 日核定公告 公告文號：

第 號

-52400

-12000



第 號

龜重溪河川圖籍 第一七六號

第一七八號

台南市縣 崑山鎮鄉

前大埔段

崎子頭段

小段 第二

六號

比例尺： 1:2400

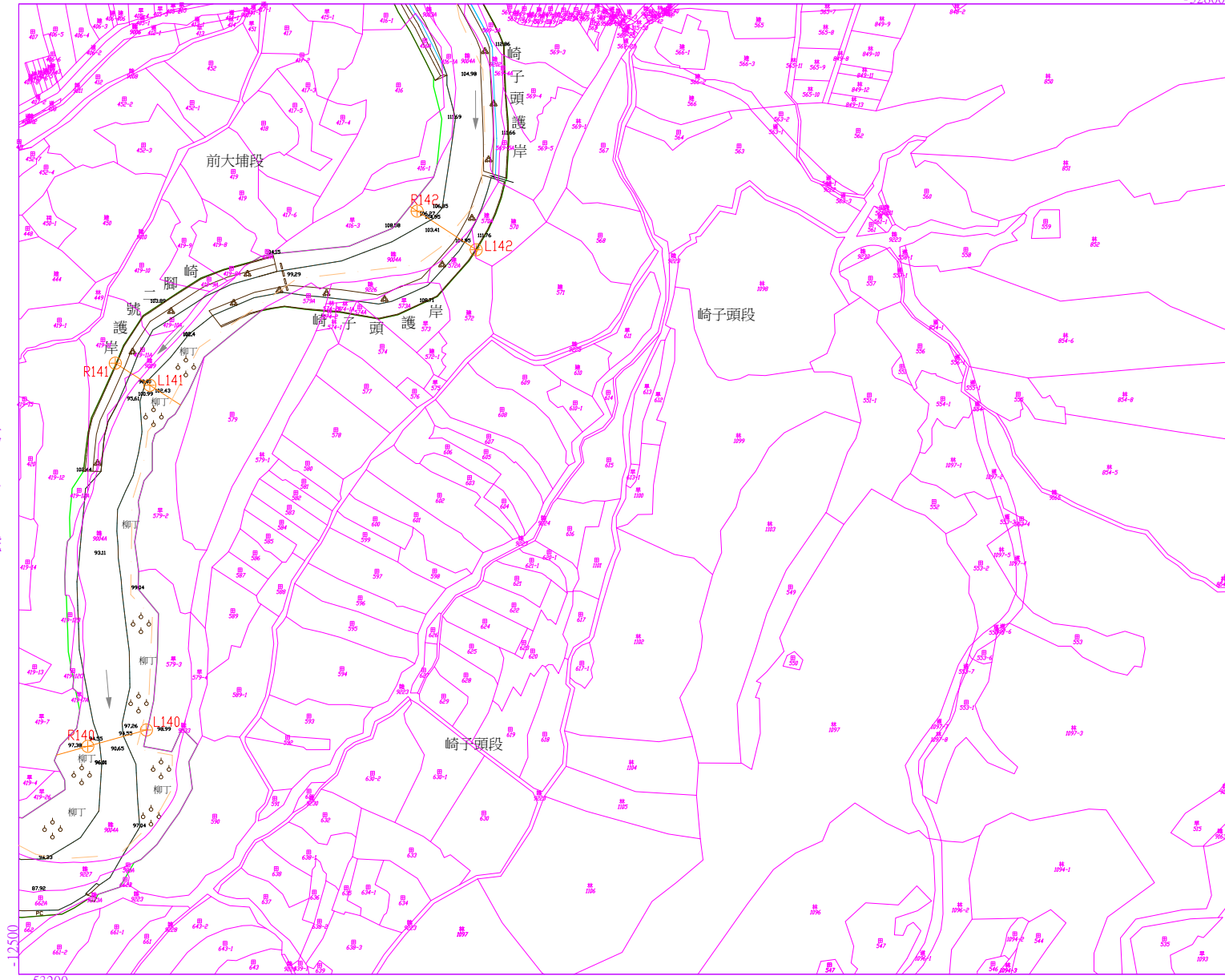
第一七七號 年 月 日核定公告 公告文號：

第一七六號

-52800

-12000

第一七三號



第一七七號
 臺南縣 東山鎮 崎子頭段 前大埔 小段 第三號

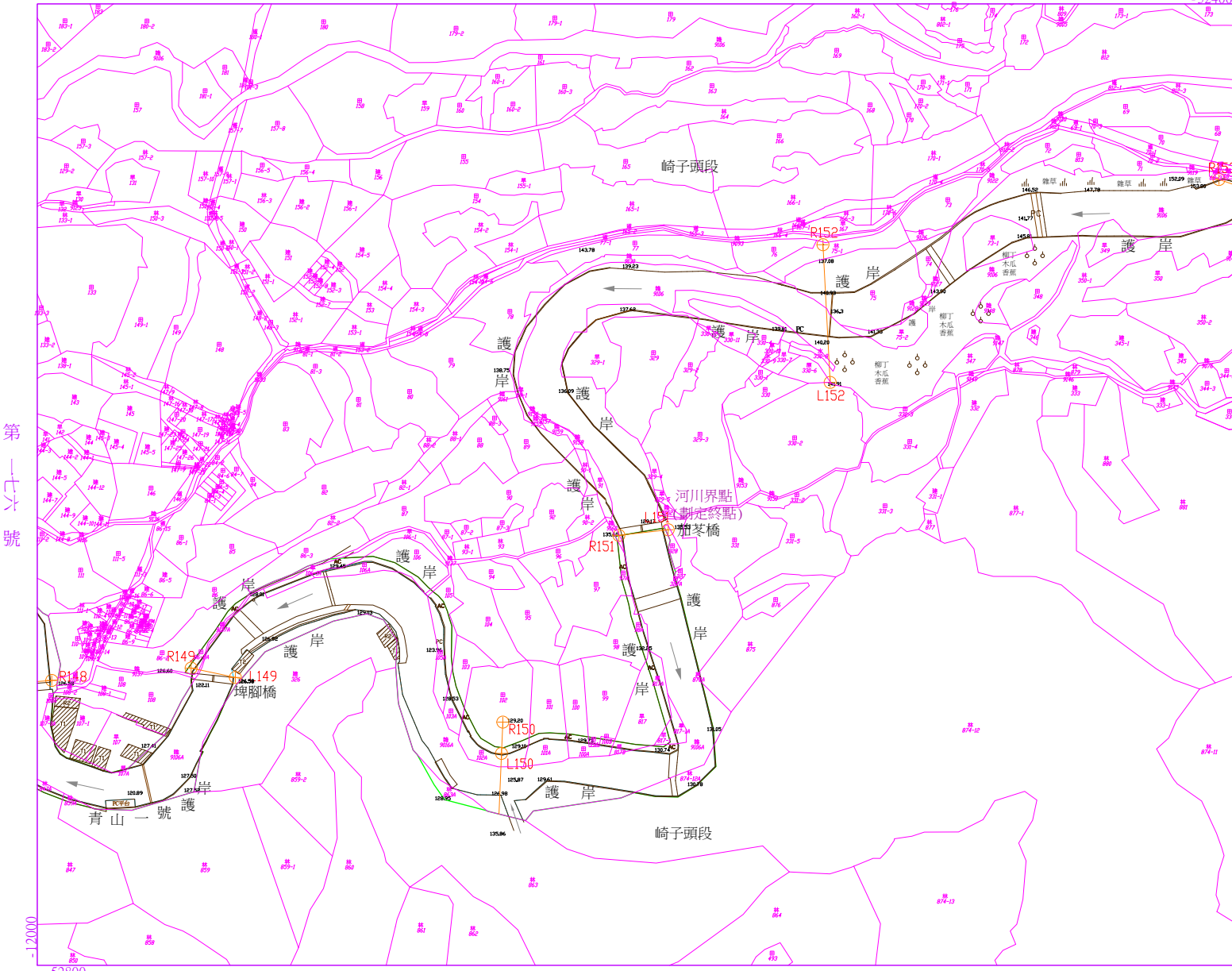
比例尺： 1:2400

第 號 年 月 日核定公告 公告文號：

第 號

-52400

00511-



第一八〇號

龜重溪河川圖籍 第一七八號

第一八〇號

台中市 青山鎮 鄉

崎子頭段

小段 第二一號

-12000
-52800

比例尺： 1:2400

第 號 年 月 日核定公告 公告文號：